



TABLEAU DE BORD

SUR LA SITUATION DE L'EMPLOI AU LUXEMBOURG



LE GOUVERNEMENT
DU GRAND-DUCHÉ DE LUXEMBOURG
Ministère de la Santé
et de la Sécurité sociale

Inspection générale de la sécurité sociale

17 février 2025

Nombre de personnes présentes sur le marché de l'emploi au 31 octobre 2024 *

		Hommes	Femmes	Total	Dont Frontaliers
1	Salariés (SU) ^a	268 628	188 450	457 078	223 681
1.1	dont Intérim	6 359	1 138	7 497	5 627
1.2	dont Agents locaux	224	373	597	207
2	Fonctionnaires	21 239	17 201	38 440	2 808
3	Non salariés	18 810	11 915	30 725	6 504
4 (1+2+3)	EMPLOI TOTAL	308 677	217 566	526 243	232 993
4.1	dont Détachements	17 952	5 810	23 762	16 742
5	Emploi total du mois précédent	307 274	216 619	523 893	231 927
	variation mensuelle (4)/(5)	0,5%	0,4%	0,4%	0,5%
6	Emploi total du mois correspondant de l'année précédente	307 526	213 769	521 295	230 414
	variation annuelle (4)/(6)	0,4%	1,8%	0,9%	1,1%

a. Salariés sous le régime du statut unique.

Croissance par rapport au même mois de l'année précédente

	Salariés (SU) hors intérimaires et agents locaux	Salariés intérimaires	Fonctionnaires	Non salariés	Emploi total
oct-22	3,3%	-5,5%	3,6%	2,2%	3,1%
nov-22	3,2%	-7,3%	3,6%	2,3%	2,9%
déc-22	3,2%	0,7%	3,6%	2,2%	3,1%
janv-23	2,9%	-13,3%	3,8%	2,9%	2,7%
févr-23	2,9%	-7,7%	3,7%	2,6%	2,8%
mars-23	2,7%	-10,4%	3,8%	2,8%	2,6%
avr-23	2,6%	-8,8%	3,9%	2,4%	2,5%
mai-23	2,3%	-10,9%	4,0%	2,7%	2,2%
juin-23	2,1%	-9,7%	4,0%	2,7%	2,1%
juil-23	1,9%	-22,4%	3,6%	2,5%	1,7%
août-23	1,8%	-12,7%	3,7%	2,6%	1,8%
sept-23	1,6%	-10,5%	3,7%	2,2%	1,6%
oct-23	1,3%	-17,4%	3,8%	2,8%	1,2%
nov-23	1,2%	-7,9%	3,9%	2,5%	1,4%
déc-23	1,1%	-2,7%	3,9%	2,4%	1,4%
janv-24	0,9%	-3,6%	3,8%	2,4%	1,2%
févr-24	0,8%	-4,2%	3,8%	2,3%	1,0%
mars-24	0,8%	-7,2%	3,7%	1,8%	0,9%
avr-24	0,6%	-6,8%	3,4%	2,5%	0,8%
mai-24	0,6%	-2,0%	3,3%	2,1%	0,8%
juin-24	0,6%	-2,5%	3,4%	1,7%	0,8%
juil-24	0,7%	6,2%	3,3%	2,4%	1,0%
août-24	0,6%	3,7%	3,3%	2,2%	0,9%
sept-24	0,6%	-4,6%	3,0%	2,2%	0,8%
oct-24	0,6%	7,0%	2,8%	2,1%	0,9%

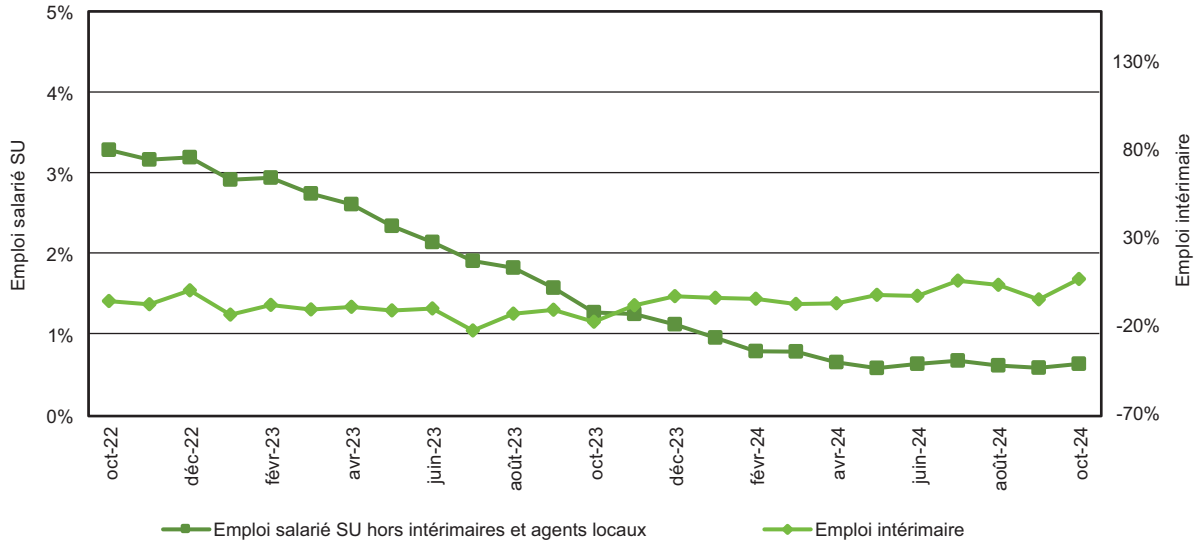
Source: CCSS

* A partir du mois de janvier 2009, l'observation se fait sur le dernier jour ouvré du mois.

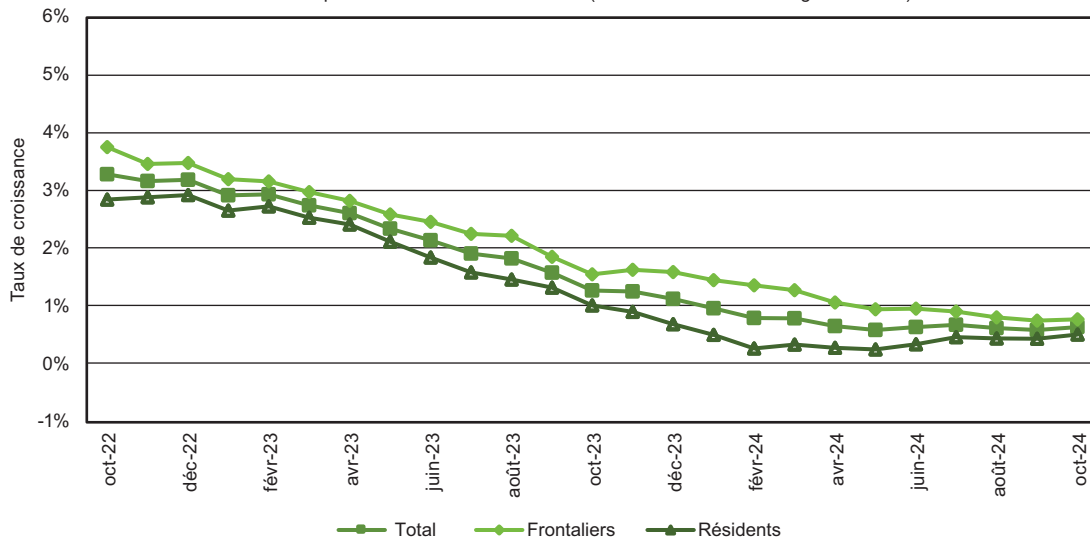


Croissance par rapport au même mois de l'année précédente

a - Emploi salarié intérimaire et non intérimaire



b - Emploi salarié résident et frontalier (SU hors intérimaires et agents locaux)



Nombre de salariés présents au dernier jour ouvré du mois

(SU hors intérimaires et agents locaux)

