



TABLEAU DE BORD

SUR LA SITUATION DE L'EMPLOI AU LUXEMBOURG



LE GOUVERNEMENT
DU GRAND-DUCHÉ DE LUXEMBOURG
Ministère de la Santé
et de la Sécurité sociale

Inspection générale de la sécurité sociale

11 décembre 2024

Nombre de personnes présentes sur le marché de l'emploi au 30 août 2024 *

		Hommes	Femmes	Total	Dont Frontaliers
1	Salariés (SU) ^a	264 417	185 843	450 260	220 684
1.1	dont Intérim	5 696	1 110	6 806	5 058
1.2	dont Agents locaux	222	378	600	208
2	Fonctionnaires	21 060	16 935	37 995	2 746
3	Non salariés	18 732	11 825	30 557	6 457
4 (1+2+3)	EMPLOI TOTAL	304 209	214 603	518 812	229 887
4.1	dont Détachements	15 587	4 337	19 924	13 566
5	Emploi total du mois précédent	304 092	215 335	519 427	229 815
	variation mensuelle (4)/(5)	0,0%	-0,3%	-0,1%	0,0%
6	Emploi total du mois correspondant de l'année précédente	303 490	210 551	514 041	227 497
	variation annuelle (4)/(6)	0,2%	1,9%	0,9%	1,1%

a. Salariés sous le régime du statut unique.

Croissance par rapport au même mois de l'année précédente

	Salariés (SU) hors intérimaires et agents locaux	Salariés intérimaires	Fonctionnaires	Non salariés	Emploi total
août-22	3,4%	-3,1%	3,5%	2,6%	3,2%
sept-22	3,3%	-1,7%	3,6%	2,7%	3,2%
oct-22	3,3%	-5,5%	3,6%	2,2%	3,1%
nov-22	3,2%	-7,3%	3,6%	2,3%	2,9%
déc-22	3,2%	0,7%	3,6%	2,2%	3,1%
janv-23	2,9%	-13,3%	3,8%	2,9%	2,7%
févr-23	2,9%	-7,7%	3,7%	2,6%	2,8%
mars-23	2,7%	-10,4%	3,8%	2,8%	2,6%
avr-23	2,6%	-8,8%	3,9%	2,4%	2,5%
mai-23	2,3%	-10,9%	4,0%	2,7%	2,2%
juin-23	2,1%	-9,7%	4,0%	2,7%	2,1%
juil-23	1,9%	-22,4%	3,6%	2,5%	1,7%
août-23	1,8%	-12,7%	3,7%	2,6%	1,8%
sept-23	1,6%	-10,5%	3,7%	2,2%	1,6%
oct-23	1,3%	-17,4%	3,8%	2,8%	1,2%
nov-23	1,2%	-7,9%	3,9%	2,5%	1,4%
déc-23	1,1%	-2,7%	3,9%	2,4%	1,4%
janv-24	0,9%	-3,6%	3,8%	2,4%	1,2%
févr-24	0,8%	-4,2%	3,8%	2,3%	1,0%
mars-24	0,8%	-7,2%	3,7%	1,8%	0,9%
avr-24	0,6%	-6,8%	3,4%	2,5%	0,8%
mai-24	0,6%	-2,0%	3,3%	2,1%	0,8%
juin-24	0,6%	-2,5%	3,4%	1,7%	0,8%
juil-24	0,7%	6,2%	3,3%	2,4%	1,0%
août-24	0,6%	3,7%	3,3%	2,2%	0,9%

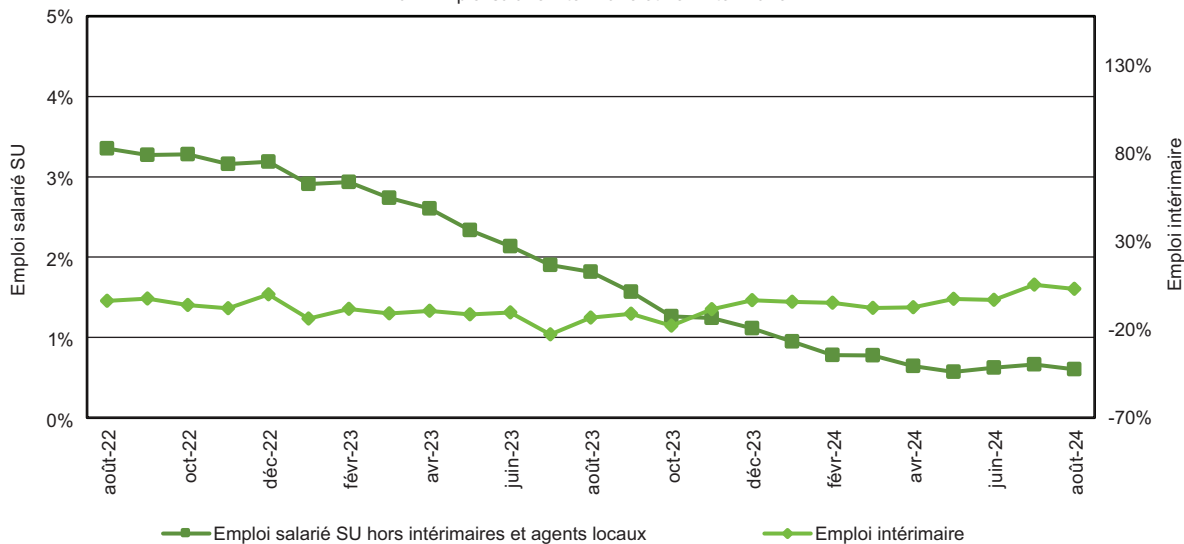
Source: CCSS

* A partir du mois de janvier 2009, l'observation se fait sur le dernier jour ouvré du mois.

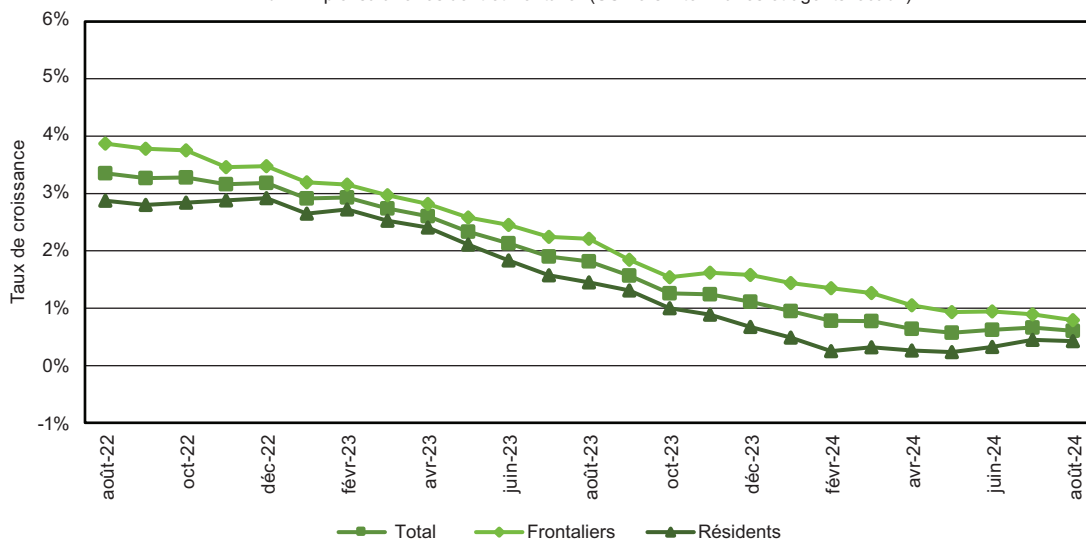


Croissance par rapport au même mois de l'année précédente

a - Emploi salarié intérimaire et non intérimaire



b - Emploi salarié résident et frontalier (SU hors intérimaires et agents locaux)



Nombre de salariés présents au dernier jour ouvré du mois

(SU hors intérimaires et agents locaux)

