



# TABLEAU DE BORD

## SUR LA SITUATION DE L'EMPLOI AU LUXEMBOURG



LE GOUVERNEMENT  
DU GRAND-DUCHÉ DE LUXEMBOURG  
Ministère de la Santé  
et de la Sécurité sociale

Inspection générale de la sécurité sociale

16 octobre 2024

### Nombre de personnes présentes sur le marché de l'emploi au 28 juin 2024 \*

		Hommes	Femmes	Total	Dont Frontaliers
1	Salariés (SU) <sup>a</sup>	268 590	188 281	456 871	223 471
1.1	dont Intérim	6 576	1 375	7 951	5 883
1.2	dont Agents locaux	220	384	604	205
2	Fonctionnaires	21 048	16 887	37 935	2 694
3	Non salariés	18 632	11 723	30 355	6 414
<b>4 (1+2+3)</b>	<b>EMPLOI TOTAL</b>	<b>308 270</b>	<b>216 891</b>	<b>525 161</b>	<b>232 579</b>
4.1	dont Détachements	15 383	4 049	19 432	12 964
5	Emploi total du mois précédent	307 755	216 265	524 020	231 950
	variation mensuelle (4)/(5)	0,2%	0,3%	0,2%	0,3%
6	Emploi total du mois correspondant de l'année précédente	307 832	212 993	520 825	230 175
	variation annuelle (4)/(6)	0,1%	1,8%	0,8%	1,0%

a. Salariés sous le régime du statut unique.

### Croissance par rapport au même mois de l'année précédente

	Salariés (SU) hors intérimaires et agents locaux	Salariés intérimaires	Fonctionnaires	Non salariés	Emploi total
juin-22	3,6%	-0,1%	3,2%	2,7%	3,4%
juil-22	3,5%	-2,0%	3,6%	2,5%	3,4%
août-22	3,4%	-3,1%	3,5%	2,6%	3,2%
sept-22	3,3%	-1,7%	3,6%	2,7%	3,2%
oct-22	3,3%	-5,5%	3,6%	2,2%	3,1%
nov-22	3,2%	-7,3%	3,6%	2,3%	2,9%
déc-22	3,2%	0,7%	3,6%	2,2%	3,1%
janv-23	2,9%	-13,3%	3,8%	2,9%	2,7%
févr-23	2,9%	-7,7%	3,7%	2,6%	2,8%
mars-23	2,7%	-10,4%	3,8%	2,8%	2,6%
avr-23	2,6%	-8,8%	3,9%	2,4%	2,5%
mai-23	2,3%	-10,9%	4,0%	2,7%	2,2%
juin-23	2,1%	-9,7%	4,0%	2,7%	2,1%
juil-23	1,9%	-22,4%	3,6%	2,5%	1,7%
août-23	1,8%	-12,7%	3,7%	2,6%	1,8%
sept-23	1,6%	-10,5%	3,7%	2,2%	1,6%
oct-23	1,3%	-17,4%	3,8%	2,8%	1,2%
nov-23	1,2%	-7,9%	3,9%	2,5%	1,4%
déc-23	1,1%	-2,7%	3,9%	2,4%	1,4%
janv-24	0,9%	-3,6%	3,8%	2,4%	1,2%
févr-24	0,8%	-4,2%	3,8%	2,3%	1,0%
mars-24	0,8%	-7,2%	3,7%	1,8%	0,9%
avr-24	0,6%	-6,8%	3,4%	2,5%	0,8%
mai-24	0,6%	-2,0%	3,3%	2,1%	0,8%
<b>juin-24</b>	<b>0,6%</b>	<b>-2,5%</b>	<b>3,4%</b>	<b>1,7%</b>	<b>0,8%</b>

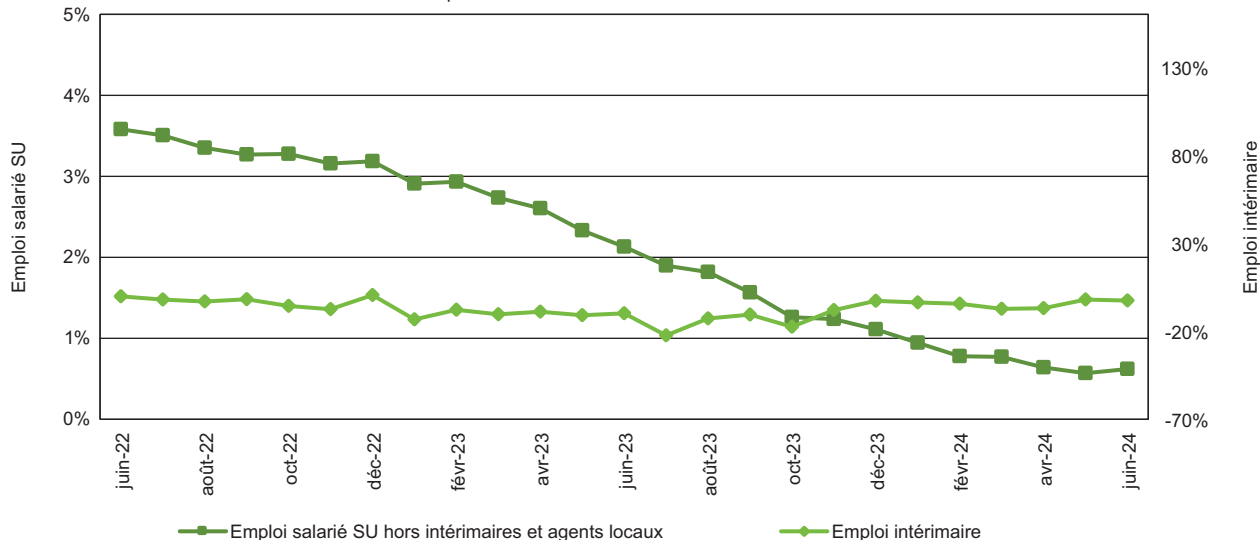
Source: CCSS

\* A partir du mois de janvier 2009, l'observation se fait sur le dernier jour ouvré du mois.

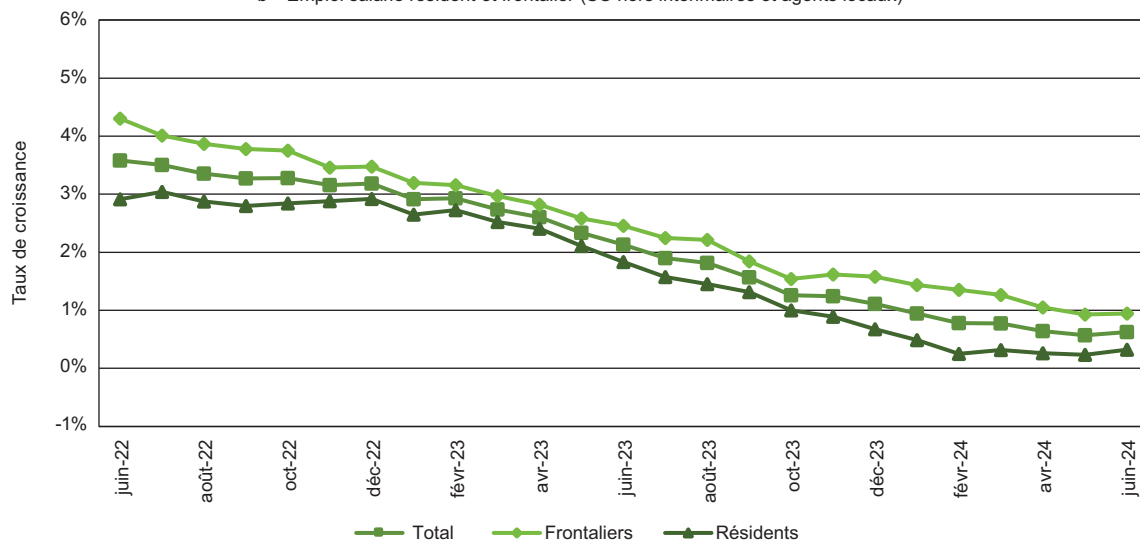


### Croissance par rapport au même mois de l'année précédente

a - Emploi salarié intérimaire et non intérimaire



b - Emploi salarié résident et frontalier (SU hors intérimaires et agents locaux)



### Nombre de salariés présents au dernier jour ouvré du mois

(SU hors intérimaires et agents locaux)

