



TABLEAU DE BORD

SUR LA SITUATION DE L'EMPLOI AU LUXEMBOURG



LE GOUVERNEMENT
DU GRAND-DUCHÉ DE LUXEMBOURG
Ministère de la Santé
et de la Sécurité sociale

Inspection générale de la sécurité sociale

17 septembre 2024

Nombre de personnes présentes sur le marché de l'emploi au 31 mai 2024 *

		Hommes	Femmes	Total	Dont Frontaliers
1	Salariés (SU) ^a	268 109	187 656	455 765	222 914
1.1	dont Intérim	6 306	1 211	7 517	5 580
1.2	dont Agents locaux	220	386	606	205
2	Fonctionnaires	21 007	16 832	37 839	2 655
3	Non salariés	18 639	11 777	30 416	6 381
4 (1+2+3)	EMPLOI TOTAL	307 755	216 265	524 020	231 950
4.1	dont Détachements	14 649	3 690	18 339	11 958
5	Emploi total du mois précédent	307 352	215 964	523 316	231 621
	variation mensuelle (4)/(5)	0,1%	0,1%	0,1%	0,1%
6	Emploi total du mois correspondant de l'année précédente	307 286	212 462	519 748	229 571
	variation annuelle (4)/(6)	0,2%	1,8%	0,8%	1,0%

a. Salariés sous le régime du statut unique.

Croissance par rapport au même mois de l'année précédente

	Salariés (SU) hors intérimaires et agents locaux	Salariés intérimaires	Fonctionnaires	Non salariés	Emploi total
mai-22	3,7%	2,0%	3,0%	3,2%	3,6%
juin-22	3,6%	-0,1%	3,2%	2,7%	3,4%
juil-22	3,5%	-2,0%	3,6%	2,5%	3,4%
août-22	3,4%	-3,1%	3,5%	2,6%	3,2%
sept-22	3,3%	-1,7%	3,6%	2,7%	3,2%
oct-22	3,3%	-5,5%	3,6%	2,2%	3,1%
nov-22	3,2%	-7,3%	3,6%	2,3%	2,9%
déc-22	3,2%	0,7%	3,6%	2,2%	3,1%
janv-23	2,9%	-13,3%	3,8%	2,9%	2,7%
févr-23	2,9%	-7,7%	3,7%	2,6%	2,8%
mars-23	2,7%	-10,4%	3,8%	2,8%	2,6%
avr-23	2,6%	-8,8%	3,9%	2,4%	2,5%
mai-23	2,3%	-10,9%	4,0%	2,7%	2,2%
juin-23	2,1%	-9,7%	4,0%	2,7%	2,1%
juil-23	1,9%	-22,4%	3,6%	2,5%	1,7%
août-23	1,8%	-12,7%	3,7%	2,6%	1,8%
sept-23	1,6%	-10,5%	3,7%	2,2%	1,6%
oct-23	1,3%	-17,4%	3,8%	2,8%	1,2%
nov-23	1,2%	-7,9%	3,9%	2,5%	1,4%
déc-23	1,1%	-2,7%	3,9%	2,4%	1,4%
janv-24	0,9%	-3,6%	3,8%	2,4%	1,2%
févr-24	0,8%	-4,2%	3,8%	2,3%	1,0%
mars-24	0,8%	-7,2%	3,7%	1,8%	0,9%
avr-24	0,6%	-6,8%	3,4%	2,5%	0,8%
mai-24	0,6%	-2,0%	3,3%	2,1%	0,8%

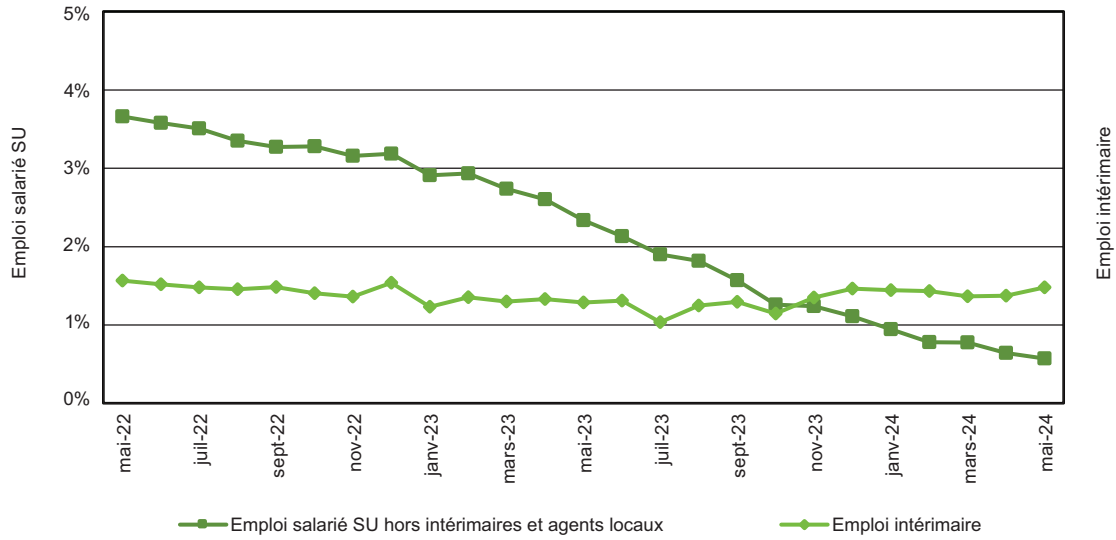
Source: CCSS

* A partir du mois de janvier 2009, l'observation se fait sur le dernier jour ouvré du mois.

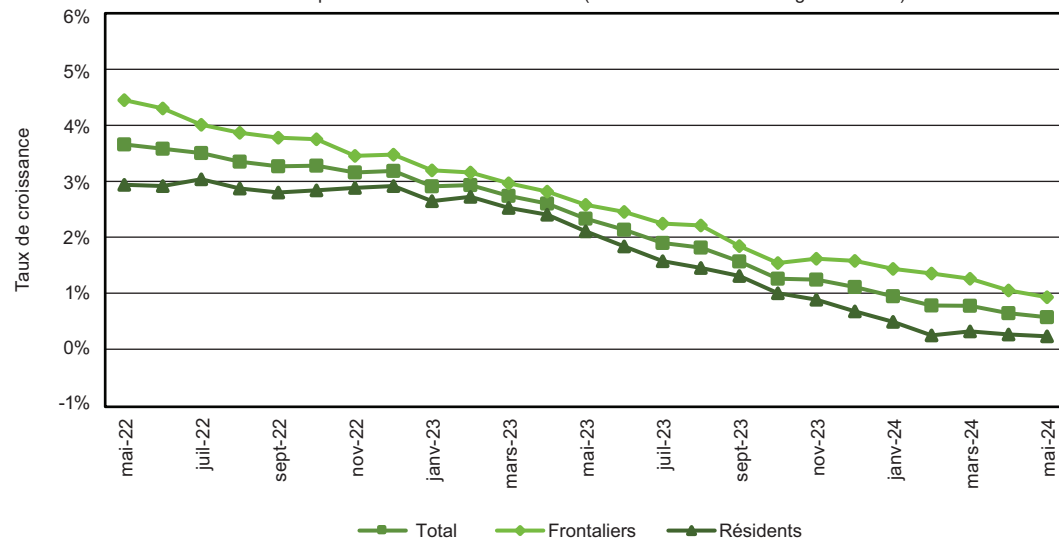


Croissance par rapport au même mois de l'année précédente

a - Emploi salarié intérimaire et non intérimaire



b - Emploi salarié résident et frontalier (SU hors intérimaires et agents locaux)



Nombre de salariés présents au dernier jour ouvré du mois

(SU hors intérimaires et agents locaux)

