



# TABLEAU DE BORD

## SUR LA SITUATION DE L'EMPLOI AU LUXEMBOURG



LE GOUVERNEMENT  
DU GRAND-DUCHÉ DE LUXEMBOURG  
Ministère de la Sécurité sociale

Inspection générale de la sécurité sociale

19 avril 2021

### Nombre de personnes présentes sur le marché de l'emploi au 31 décembre 2020 \*

		Hommes	Femmes	Total	Dont Frontaliers
1	Salariés (SU) <sup>a</sup>	246.838	169.162	416.000	200.106
1.1	dont Intérim	2.400	904	3.304	2.620
1.2	dont Agents locaux	208	350	558	182
2	Fonctionnaires	19.103	14.616	33.719	1.875
3	Non salariés	17.270	10.766	28.036	5.382
<b>4 (1+2+3)</b>	<b>EMPLOI TOTAL</b>	<b>283.211</b>	<b>194.544</b>	<b>477.755</b>	<b>207.363</b>
4.1	dont Détachements	10.089	1.080	11.169	5.878
5	Emploi total du mois précédent	289.370	195.520	484.890	211.744
	variation mensuelle (4)/(5)	-2,1%	-0,5%	-1,5%	-2,1%
6	Emploi total du mois correspondant de l'année précédente	278.622	191.687	470.309	203.025
	variation annuelle (4)/(6)	1,6%	1,5%	1,6%	2,1%

a. Salariés sous le régime du statut unique.

### Croissance par rapport au même mois de l'année précédente

	Salariés (SU) hors intérimaires et agents locaux	Salariés intérimaires	Fonctionnaires	Non salariés	Emploi total
déc-18	3,7%	-6,7%	3,0%	2,9%	3,5%
janv-19	3,7%	-5,0%	3,4%	3,0%	3,5%
févr-19	3,6%	17,8%	4,2%	2,9%	3,9%
mars-19	3,7%	10,7%	4,4%	2,6%	3,8%
avr-19	3,7%	0,1%	4,5%	3,2%	3,6%
mai-19	3,7%	-7,2%	4,6%	3,0%	3,5%
juin-19	3,6%	-2,0%	4,7%	2,8%	3,5%
juil-19	3,6%	-2,3%	4,7%	2,9%	3,5%
août-19	3,6%	-3,1%	4,7%	2,5%	3,5%
sept-19	3,4%	-4,5%	4,6%	2,6%	3,3%
oct-19	3,5%	0,3%	4,4%	2,5%	3,4%
nov-19	3,5%	0,3%	4,8%	2,4%	3,4%
déc-19	3,4%	-16,3%	4,7%	3,0%	3,3%
janv-20	3,4%	0,6%	5,0%	3,3%	3,5%
févr-20	3,5%	-5,5%	4,5%	3,3%	3,3%
mars-20	2,9%	-65,7%	4,3%	3,8%	1,6%
avr-20	1,7%	-55,1%	4,2%	3,7%	0,8%
mai-20	1,8%	-26,6%	4,1%	3,0%	1,5%
juin-20	1,8%	-26,7%	4,1%	2,9%	1,4%
juil-20	2,0%	-11,6%	4,2%	2,7%	2,0%
août-20	1,9%	-18,0%	4,0%	2,6%	1,8%
sept-20	1,6%	-12,3%	3,8%	2,7%	1,5%
oct-20	1,6%	-5,5%	3,7%	2,2%	1,6%
nov-20	1,4%	-15,1%	3,4%	2,0%	1,2%
<b>déc-20</b>	<b>1,5%</b>	<b>-4,6%</b>	<b>3,3%</b>	<b>2,1%</b>	<b>1,6%</b>

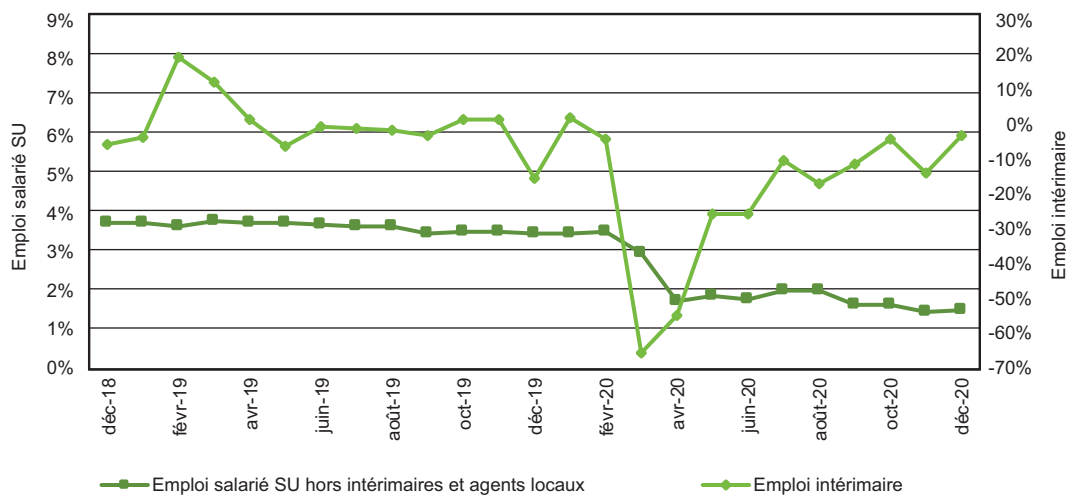
Source: CCSS

\* A partir du mois de janvier 2009, l'observation se fait sur le dernier jour ouvré du mois.

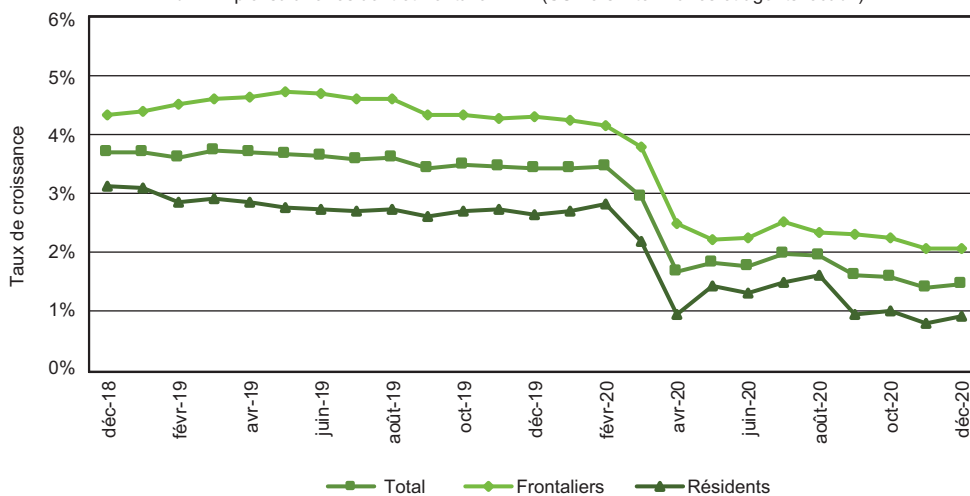


### Croissance par rapport au même mois de l'année précédente

a - Emploi salarié intérimaire et non intérimaire



b - Emploi salarié résident et frontalier (SU hors intérimaires et agents locaux)



### Nombre de salariés présents au dernier jour ouvré du mois

(SU hors intérimaires et agents locaux)

