



TABLEAU DE BORD

SUR LA SITUATION DE L'EMPLOI AU LUXEMBOURG



LE GOUVERNEMENT
DU GRAND-DUCHÉ DE LUXEMBOURG
Ministère de la Sécurité sociale

Inspection générale de la sécurité sociale

24 novembre 2020

Nombre de personnes présentes sur le marché de l'emploi au 31 juillet 2020 *

		Hommes	Femmes	Total	Dont Frontaliers
1	Salariés (SU) ^a	247.475	167.366	414.841	200.171
1.1	dont Intérim	4.872	952	5.824	4.713
1.2	dont Agents locaux	195	334	529	175
2	Fonctionnaires	18.812	14.268	33.080	1.769
3	Non salariés	17.175	10.700	27.875	5.276
4 (1+2+3)	EMPLOI TOTAL	283.462	192.334	475.796	207.216
4.1	dont Détachements	11.132	1.146	12.278	6.662
5	Emploi total du mois précédent	285.547	192.664	478.211	207.640
	variation mensuelle (4)/(5)	-0,7%	-0,2%	-0,5%	-0,2%
6	Emploi total du mois correspondant de l'année précédente	277.868	188.677	466.545	202.447
	variation annuelle (4)/(6)	2,0%	1,9%	2,0%	2,4%

a. Salariés sous le régime du statut unique.

Croissance par rapport au même mois de l'année précédente

	Salariés (SU) hors intérimaires et agents locaux	Salariés intérimaires	Fonctionnaires	Non salariés	Emploi total
juil-18	3,9%	14,1%	2,0%	2,9%	3,9%
août-18	3,9%	2,0%	2,3%	2,8%	3,7%
sept-18	3,9%	1,5%	2,6%	2,8%	3,7%
oct-18	3,9%	1,5%	3,0%	2,9%	3,7%
nov-18	3,8%	0,1%	3,1%	2,9%	3,6%
déc-18	3,7%	-6,7%	3,0%	2,9%	3,5%
janv-19	3,7%	-5,0%	3,4%	3,0%	3,5%
févr-19	3,6%	17,8%	4,2%	2,9%	3,9%
mars-19	3,7%	10,7%	4,4%	2,6%	3,8%
avr-19	3,7%	0,1%	4,5%	3,2%	3,6%
mai-19	3,7%	-7,2%	4,6%	3,0%	3,5%
juin-19	3,6%	-2,0%	4,7%	2,8%	3,5%
juil-19	3,6%	-2,3%	4,7%	2,9%	3,5%
août-19	3,6%	-3,1%	4,7%	2,5%	3,5%
sept-19	3,4%	-4,5%	4,6%	2,6%	3,3%
oct-19	3,5%	0,3%	4,4%	2,5%	3,4%
nov-19	3,5%	0,3%	4,8%	2,4%	3,4%
déc-19	3,4%	-16,3%	4,7%	3,0%	3,3%
janv-20	3,4%	0,6%	5,0%	3,3%	3,5%
févr-20	3,5%	-5,5%	4,5%	3,3%	3,3%
mars-20	2,9%	-65,7%	4,3%	3,8%	1,6%
avr-20	1,7%	-55,1%	4,2%	3,7%	0,8%
mai-20	1,8%	-26,6%	4,1%	3,0%	1,5%
juin-20	1,8%	-26,7%	4,1%	2,9%	1,4%
juil-20	2,0%	-11,6%	4,2%	2,7%	2,0%

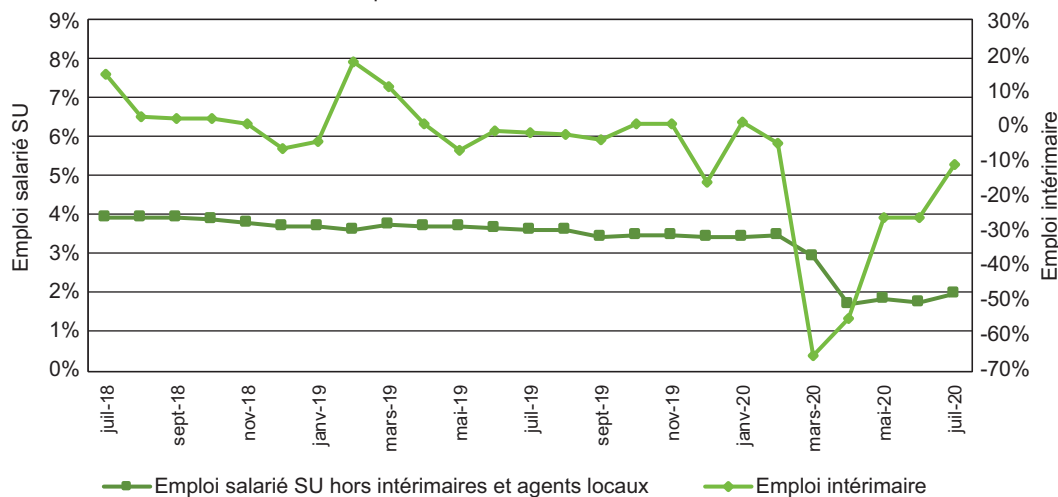
Source: CCSS

* A partir du mois de janvier 2009, l'observation se fait sur le dernier jour ouvré du mois.

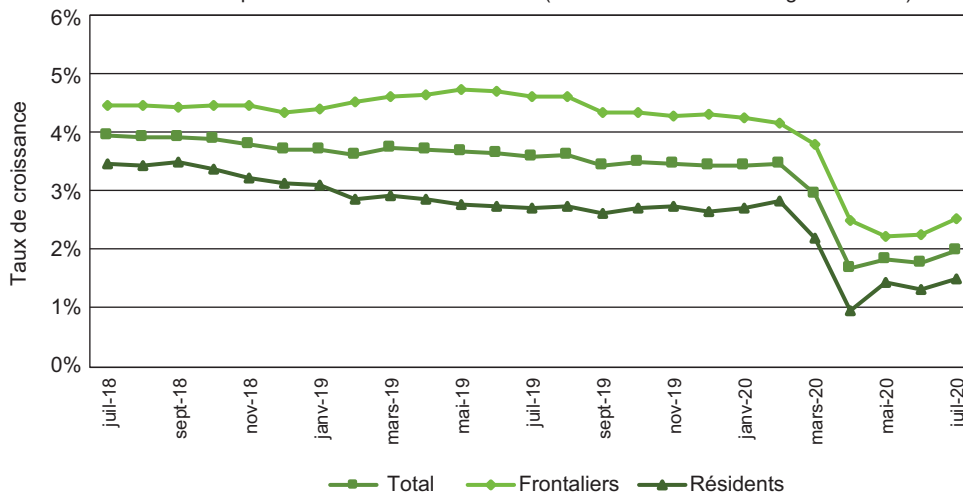


Croissance par rapport au même mois de l'année précédente

a - Emploi salarié intérimaire et non intérimaire



b - Emploi salarié résident et frontalier (SU hors intérimaires et agents locaux)



Nombre de salariés présents au dernier jour ouvré du mois
(SU hors intérimaires et agents locaux)

