



TABLEAU DE BORD

SUR LA SITUATION DE L'EMPLOI AU LUXEMBOURG



LE GOUVERNEMENT
DU GRAND-DUCHÉ DE LUXEMBOURG
Ministère de la Sécurité sociale

Inspection générale de la sécurité sociale

27 août 2020

Nombre de personnes présentes sur le marché de l'emploi au 30 avril 2020 *

		Hommes	Femmes	Total	Dont Frontaliers
1	Salariés (SU) ^a	245.051	166.349	411.400	197.347
1.1	dont Intérim	3.570	721	4.291	3.094
1.2	dont Agents locaux	196	347	543	175
2	Fonctionnaires	18.767	14.167	32.934	1.722
3	Non salariés	17.211	10.701	27.912	5.250
4 (1+2+3)	EMPLOI TOTAL	281.029	191.217	472.246	204.319
4.1	dont Détachements	11.806	1.197	13.003	7.220
5	Emploi total du mois précédent	281.610	192.684	474.294	205.031
	variation mensuelle (4)/(5)	-0,2%	-0,8%	-0,4%	-0,3%
6	Emploi total du mois correspondant de l'année précédente	280.295	188.135	468.430	202.870
	variation annuelle (4)/(6)	0,3%	1,6%	0,8%	0,7%

a. Salariés sous le régime du statut unique.

Croissance par rapport au même mois de l'année précédente

	Salariés (SU) hors intérimaires et agents locaux	Salariés intérimaires	Fonctionnaires	Non salariés	Emploi total
avr-18	4,0%	8,6%	2,0%	2,5%	3,8%
mai-18	3,9%	7,4%	1,9%	2,5%	3,8%
juin-18	4,0%	7,3%	2,0%	2,5%	3,9%
juil-18	3,9%	14,1%	2,0%	2,9%	3,9%
août-18	3,9%	2,0%	2,3%	2,8%	3,7%
sept-18	3,9%	1,5%	2,6%	2,8%	3,7%
oct-18	3,9%	1,5%	3,0%	2,9%	3,7%
nov-18	3,8%	0,1%	3,1%	2,9%	3,6%
déc-18	3,7%	-6,7%	3,0%	2,9%	3,5%
janv-19	3,7%	-5,0%	3,4%	3,0%	3,5%
févr-19	3,6%	17,8%	4,2%	2,9%	3,9%
mars-19	3,7%	10,7%	4,4%	2,6%	3,8%
avr-19	3,7%	0,1%	4,5%	3,2%	3,6%
mai-19	3,7%	-7,2%	4,6%	3,0%	3,5%
juin-19	3,6%	-2,0%	4,7%	2,8%	3,5%
juil-19	3,6%	-2,3%	4,7%	2,9%	3,5%
août-19	3,6%	-3,1%	4,7%	2,5%	3,5%
sept-19	3,4%	-4,5%	4,6%	2,6%	3,3%
oct-19	3,5%	0,3%	4,4%	2,5%	3,4%
nov-19	3,5%	0,3%	4,8%	2,4%	3,4%
déc-19	3,4%	-16,3%	4,7%	3,0%	3,3%
janv-20	3,4%	0,6%	5,0%	3,3%	3,5%
févr-20	3,5%	-5,5%	4,5%	3,3%	3,3%
mars-20	2,9%	-65,7%	4,3%	3,8%	1,6%
avr-20	1,7%	-55,1%	4,2%	3,7%	0,8%

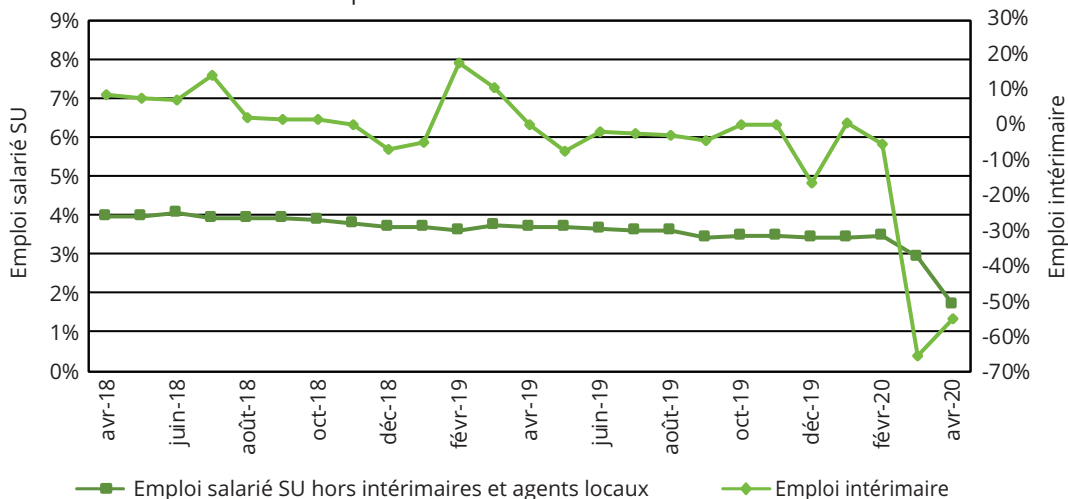
Source: CCSS

* A partir du mois de janvier 2009, l'observation se fait sur le dernier jour ouvré du mois.

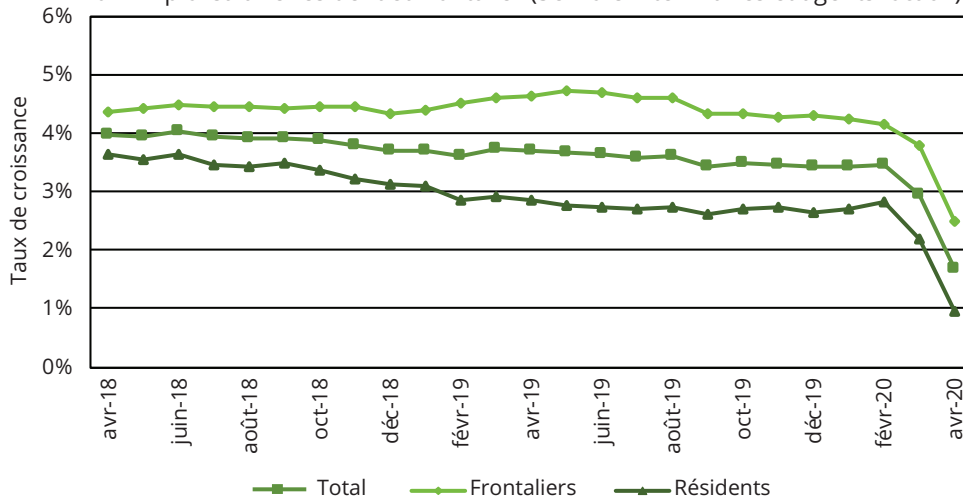


Croissance par rapport au même mois de l'année précédente

a - Emploi salarié intérimaire et non intérimaire



b - Emploi salarié résident et frontalier (SU hors intérimaires et agents locaux)



Nombre de salariés présents au dernier jour ouvré du mois

(SU hors intérimaires et agents locaux)

