



TABLEAU DE BORD

SUR LA SITUATION DE L'EMPLOI AU LUXEMBOURG



LE GOUVERNEMENT
DU GRAND-DUCHÉ DE LUXEMBOURG
Ministère de la Sécurité sociale

Inspection générale de la sécurité sociale

29 juillet 2020

Nombre de personnes présentes sur le marché de l'emploi au 31 mars 2020 *

		Hommes	Femmes	Total	Dont Frontaliers
1	Salariés (SU) ^a	245.741	167.824	413.565	198.121
1.1	dont Intérim	2.534	795	3.329	2.565
1.2	dont Agents locaux	197	348	545	177
2	Fonctionnaires	18.754	14.152	32.906	1.711
3	Non salariés	17.115	10.708	27.823	5.199
4 (1+2+3)	EMPLOI TOTAL	281.610	192.684	474.294	205.031
4.1	dont Détachements	11.906	1.278	13.184	7.288
5	Emploi total du mois précédent	285.776	193.332	479.108	208.288
	variation mensuelle (4)/(5)	-1,5%	-0,3%	-1,0%	-1,6%
6	Emploi total du mois correspondant de l'année précédente	279.293	187.324	466.617	201.867
	variation annuelle (4)/(6)	0,8%	2,9%	1,6%	1,6%

a. Salariés sous le régime du statut unique.

Croissance par rapport au même mois de l'année précédente

	Salariés (SU) hors intérimaires et agents locaux	Salariés intérimaires	Fonctionnaires	Non salariés	Emploi total
mars-18	3,9%	-0,4%	2,1%	2,4%	3,6%
avr-18	4,0%	8,6%	2,0%	2,5%	3,8%
mai-18	3,9%	7,4%	1,9%	2,5%	3,8%
juin-18	4,0%	7,3%	2,0%	2,5%	3,9%
juil-18	3,9%	14,1%	2,0%	2,9%	3,9%
août-18	3,9%	2,0%	2,3%	2,8%	3,7%
sept-18	3,9%	1,5%	2,6%	2,8%	3,7%
oct-18	3,9%	1,5%	3,0%	2,9%	3,7%
nov-18	3,8%	0,1%	3,1%	2,9%	3,6%
déc-18	3,7%	-6,7%	3,0%	2,9%	3,5%
janv-19	3,7%	-5,0%	3,4%	3,0%	3,5%
févr-19	3,6%	17,8%	4,2%	2,9%	3,9%
mars-19	3,7%	10,7%	4,4%	2,6%	3,8%
avr-19	3,7%	0,1%	4,5%	3,2%	3,6%
mai-19	3,7%	-7,2%	4,6%	3,0%	3,5%
juin-19	3,6%	-2,0%	4,7%	2,8%	3,5%
juil-19	3,6%	-2,3%	4,7%	2,9%	3,5%
août-19	3,6%	-3,1%	4,7%	2,5%	3,5%
sept-19	3,4%	-4,5%	4,6%	2,6%	3,3%
oct-19	3,5%	0,3%	4,4%	2,5%	3,4%
nov-19	3,5%	0,3%	4,8%	2,4%	3,4%
déc-19	3,4%	-16,3%	4,7%	3,0%	3,3%
janv-20	3,4%	0,6%	5,0%	3,3%	3,5%
févr-20	3,5%	-5,5%	4,5%	3,3%	3,3%
mars-20	2,9%	-65,7%	4,3%	3,8%	1,6%

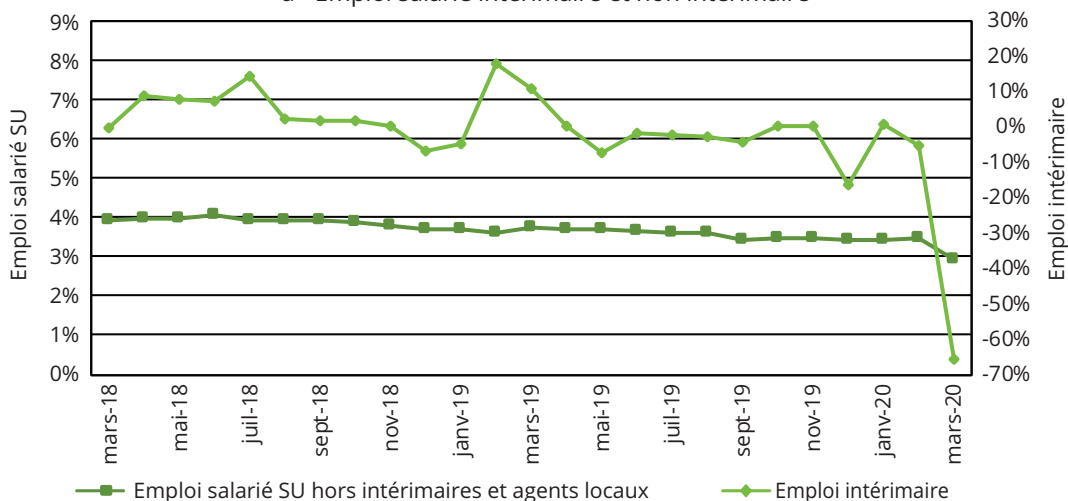
Source: CCSS

* A partir du mois de janvier 2009, l'observation se fait sur le dernier jour ouvré du mois.

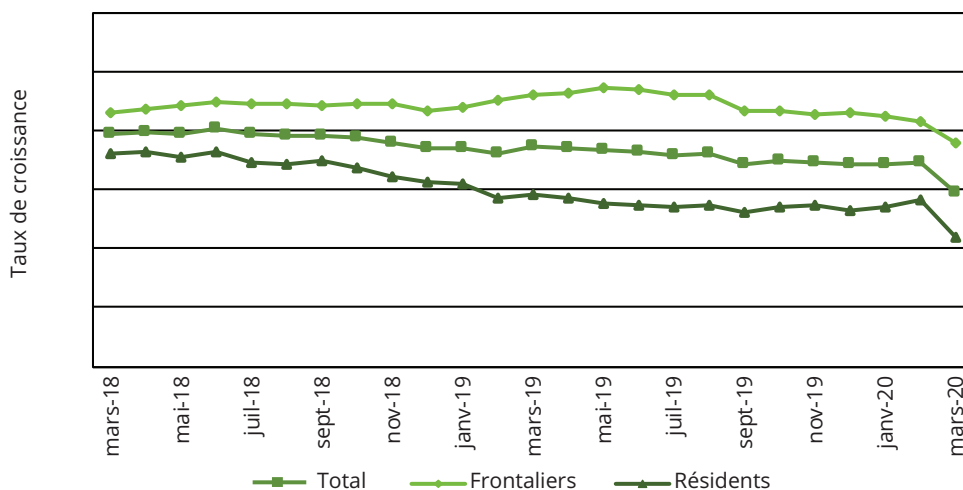


Croissance par rapport au même mois de l'année précédente

a - Emploi salarié intérimaire et non intérimaire



b - Emploi salarié résident et frontalier (SU hors intérimaires et agents locaux)



Nombre de salariés présents au dernier jour ouvré du mois

(SU hors intérimaires et agents locaux)

