



TABLEAU DE BORD

SUR LA SITUATION DE L'EMPLOI AU LUXEMBOURG



LE GOUVERNEMENT
DU GRAND-DUCHÉ DE LUXEMBOURG
Ministère de la Sécurité sociale

Inspection générale de la sécurité sociale

17 décembre 2019

Nombre de personnes présentes sur le marché de l'emploi au 30 août 2019 *

		Hommes	Femmes	Total	Dont Frontaliers
1	Salariés (SU) ^a	244.654	164.274	408.928	197.029
1.1	<i>dont Intérim</i>	7.148	1.417	8.565	6.252
1.2	<i>dont Agents locaux</i>	186	327	513	167
2	Fonctionnaires	18.161	13.653	31.814	1.576
3	Non salariés	16.758	10.357	27.115	4.972
4 (1+2+3)	EMPLOI TOTAL	279.573	188.284	467.857	203.577
4.1	dont Détachements	12.870	1.256	14.126	7.816
5	Emploi total du mois précédent	277.868	188.677	466.545	202.447
	<i>variation mensuelle (4)/(5)</i>	0,6%	-0,2%	0,3%	0,6%
6	Emploi total du mois correspondant de l'année précédente	270.883	181.246	452.129	194.868
	<i>variation annuelle (4)/(6)</i>	3,2%	3,9%	3,5%	4,5%

a. Salariés sous le régime du statut unique.

Croissance par rapport au même mois de l'année précédente

	Salariés (SU) hors intérimaires et agents locaux	Salariés intérimaires	Fonctionnaires	Non salariés	Emploi total
août-17	3,6%	9,8%	1,7%	2,0%	3,5%
sept-17	3,6%	10,4%	1,7%	1,6%	3,5%
oct-17	3,6%	4,8%	2,2%	2,3%	3,5%
nov-17	3,8%	9,6%	2,4%	2,1%	3,8%
déc-17	3,8%	7,6%	2,6%	2,0%	3,7%
jan-18	4,0%	19,9%	2,0%	2,3%	4,0%
févr-18	4,1%	-1,6%	2,0%	2,5%	3,7%
mars-18	3,9%	-0,4%	2,1%	2,4%	3,6%
avr-18	4,0%	8,6%	2,0%	2,5%	3,8%
mai-18	3,9%	7,4%	1,9%	2,5%	3,8%
juin-18	4,0%	7,3%	2,0%	2,5%	3,9%
juil-18	3,9%	14,1%	2,0%	2,9%	3,9%
août-18	3,9%	2,0%	2,3%	2,8%	3,7%
sept-18	3,9%	1,5%	2,6%	2,8%	3,7%
oct-18	3,9%	1,5%	3,0%	2,9%	3,7%
nov-18	3,8%	0,1%	3,1%	2,9%	3,6%
déc-18	3,7%	-6,7%	3,0%	2,9%	3,5%
janv-19	3,7%	-5,0%	3,4%	3,0%	3,5%
févr-19	3,6%	17,8%	4,2%	2,9%	3,9%
mars-19	3,7%	10,7%	4,4%	2,6%	3,8%
avr-19	3,7%	0,1%	4,5%	3,2%	3,6%
mai-19	3,7%	-7,2%	4,6%	3,0%	3,5%
juin-19	3,6%	-2,0%	4,7%	2,8%	3,5%
juil-19	3,6%	-2,3%	4,7%	2,9%	3,5%
août-19	3,6%	-3,1%	4,7%	2,5%	3,5%

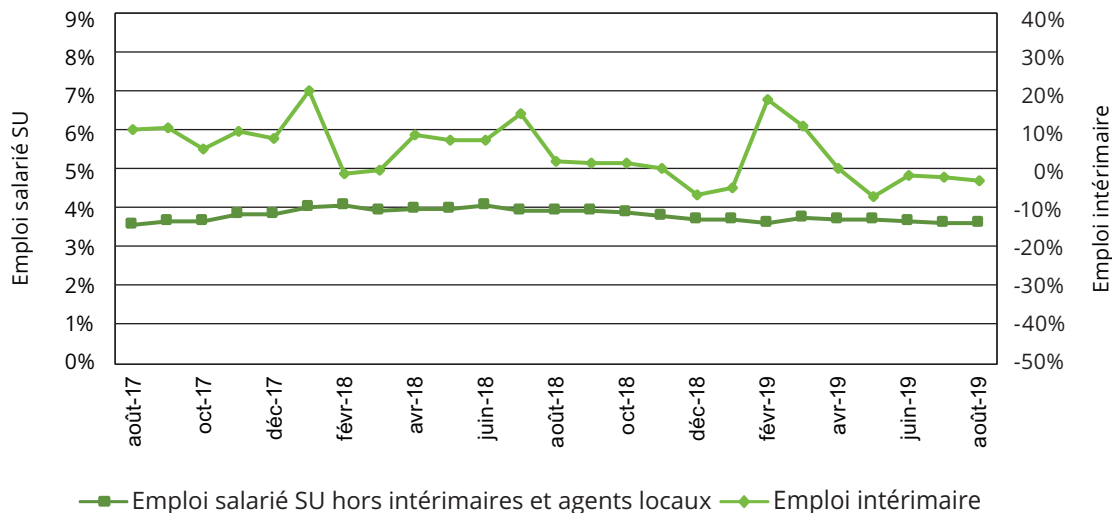
Source: CCSS

* A partir du mois de janvier 2009, l'observation se fait sur le dernier jour ouvré du mois.

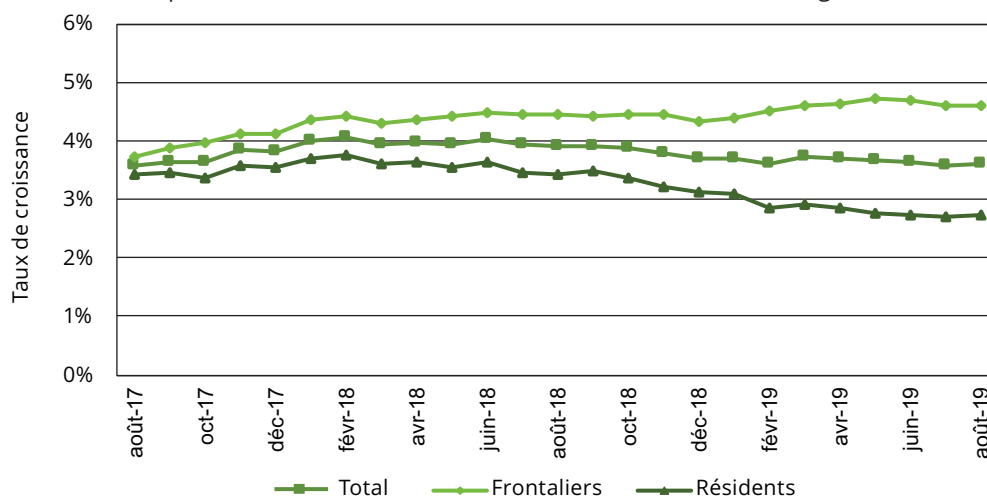


Croissance par rapport au même mois de l'année précédente

a - Emploi salarié intérimaire et non intérimaire



b - Emploi salarié résident et frontalier (SU hors intérimaires et agents locaux)



Nombre de salariés présents au dernier jour ouvré du mois
(SU hors intérimaires et agents locaux)

