



# TABLEAU DE BORD

## SUR LA SITUATION DE L'EMPLOI AU LUXEMBOURG



LE GOUVERNEMENT  
DU GRAND-DUCHÉ DE LUXEMBOURG  
Ministère de la Sécurité sociale

Inspection générale de la sécurité sociale

18 novembre 2019

### Nombre de personnes présentes sur le marché de l'emploi au 31 juillet 2019 \*

		Hommes	Femmes	Total	Dont Frontaliers
1	Salariés (SU) <sup>a</sup>	242 970	164 684	407 654	195 919
1.1	<i>dont Intérim</i>	5 247	1 338	6 585	5 263
1.2	<i>dont Agents locaux</i>	184	324	508	164
2	Fonctionnaires	18 154	13 605	31 759	1 565
3	Non salariés	16 744	10 388	27 132	4 963
<b>4 (1+2+3)</b>	<b>EMPLOI TOTAL</b>	<b>277 868</b>	<b>188 677</b>	<b>466 545</b>	<b>202 447</b>
4.1	dont Détachements	12 712	1 195	13 907	7 820
5	Emploi total du mois précédent	282 037	189 649	471 686	204 676
	<i>variation mensuelle (4)/(5)</i>	-1,5%	-0,5%	-1,1%	-1,1%
6	Emploi total du mois correspondant de l'année précédente	269 094	181 559	450 653	193 729
	<i>variation annuelle (4)/(6)</i>	3,3%	3,9%	3,5%	4,5%

a. Salariés sous le régime du statut unique.

### Croissance par rapport au même mois de l'année précédente

	Salariés (SU) hors intérimaires et agents locaux	Salariés intérimaires	Fonctionnaires	Non salariés	Emploi total
juil-17	3,6%	-11,2%	1,7%	1,9%	3,1%
août-17	3,6%	9,8%	1,7%	2,0%	3,5%
sept-17	3,6%	10,4%	1,7%	1,6%	3,5%
oct-17	3,6%	4,8%	2,2%	2,3%	3,5%
nov-17	3,8%	9,6%	2,4%	2,1%	3,8%
déc-17	3,8%	7,6%	2,6%	2,0%	3,7%
jan-18	4,0%	19,9%	2,0%	2,3%	4,0%
févr-18	4,1%	-1,6%	2,0%	2,5%	3,7%
mars-18	3,9%	-0,4%	2,1%	2,4%	3,6%
avr-18	4,0%	8,6%	2,0%	2,5%	3,8%
mai-18	3,9%	7,4%	1,9%	2,5%	3,8%
juin-18	4,0%	7,3%	2,0%	2,5%	3,9%
juil-18	3,9%	14,1%	2,0%	2,9%	3,9%
août-18	3,9%	2,0%	2,3%	2,8%	3,7%
sept-18	3,9%	1,5%	2,6%	2,8%	3,7%
oct-18	3,9%	1,5%	3,0%	2,9%	3,7%
nov-18	3,8%	0,1%	3,1%	2,9%	3,6%
déc-18	3,7%	-6,7%	3,0%	2,9%	3,5%
janv-19	3,7%	-5,0%	3,4%	3,0%	3,5%
févr-19	3,6%	17,8%	4,2%	2,9%	3,9%
mars-19	3,7%	10,7%	4,4%	2,6%	3,8%
avr-19	3,7%	0,1%	4,5%	3,2%	3,6%
mai-19	3,7%	-7,2%	4,6%	3,0%	3,5%
juin-19	3,6%	-2,0%	4,7%	2,8%	3,5%
<b>juil-19</b>	<b>3,6%</b>	<b>-2,3%</b>	<b>4,7%</b>	<b>2,9%</b>	<b>3,5%</b>

Source: CCSS

\* A partir du mois de janvier 2009, l'observation se fait sur le dernier jour ouvré du mois.



# TABLEAU DE BORD

## SUR LA SITUATION DE L'EMPLOI AU LUXEMBOURG

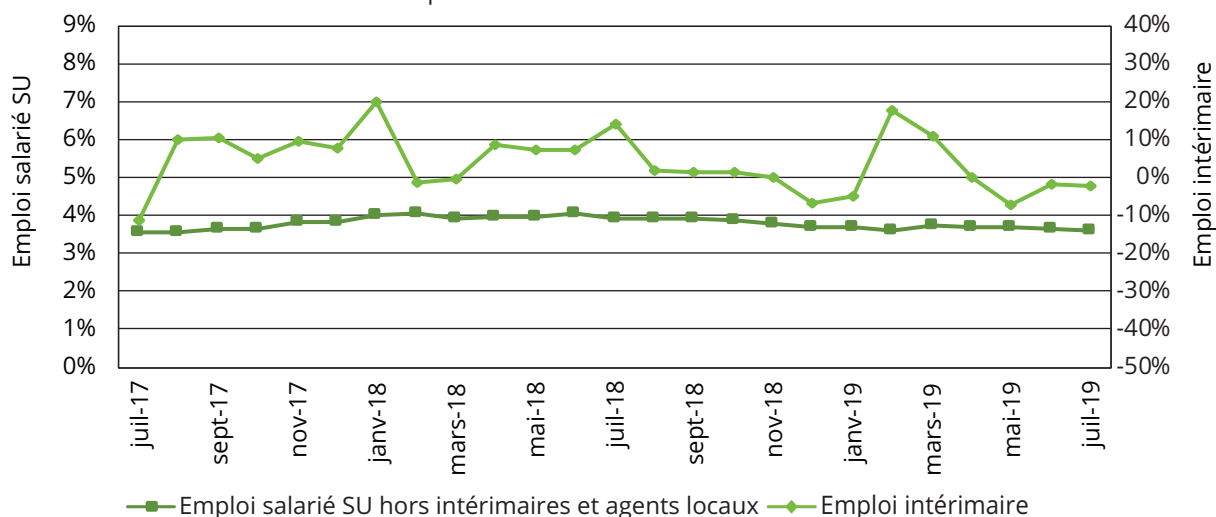


LE GOUVERNEMENT  
DU GRAND-DUCHÉ DE LUXEMBOURG  
Ministère de la Sécurité sociale

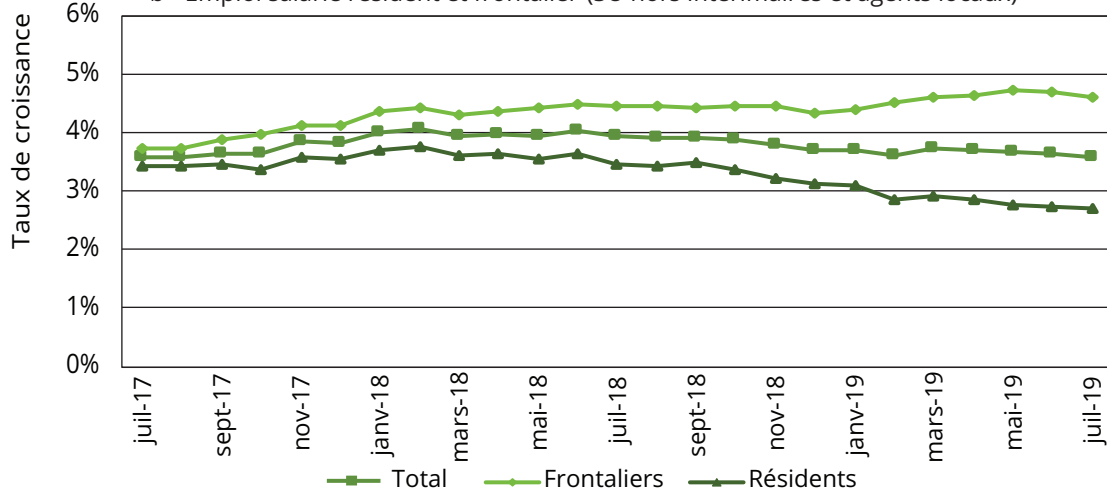
Inspection générale de la sécurité sociale

### Croissance par rapport au même mois de l'année précédente

a - Emploi salarié intérimaire et non intérimaire



b - Emploi salarié résident et frontalier (SU hors intérimaires et agents locaux)



### Nombre de salariés présents au dernier jour ouvré du mois (SU hors intérimaires et agents locaux)

