



# TABLEAU DE BORD

## SUR LA SITUATION DE L'EMPLOI AU LUXEMBOURG



LE GOUVERNEMENT  
DU GRAND-DUCHÉ DE LUXEMBOURG  
Ministère de la Sécurité sociale

Inspection générale de la sécurité sociale

16 mai 2018

### Nombre de personnes présentes sur le marché de l'emploi au 31 janvier 2018 \*

		Hommes	Femmes	Total	Dont Frontaliers
1	Salariés (SU) <sup>a</sup>	232 867	156 097	388 964	184 366
1.1	<i>dont Intérim</i>	6 924	1 465	8 389	5 987
1.2	<i>dont Agents locaux</i>	177	333	510	164
2	Fonctionnaires	17 480	12 671	30 151	1 321
3	Non salariés	16 012	9 958	25 970	4 561
<b>4 (1+2+3)</b>	<b>EMPLOI TOTAL</b>	<b>266 359</b>	<b>178 726</b>	<b>445 085</b>	<b>190 248</b>
4.1	dont Détachements	10 731	801	11 532	6 339
5	Emploi total du mois précédent	261 814	178 084	439 898	187 217
	<i>variation mensuelle (4)/(5)</i>	1,7%	0,4%	1,2%	1,6%
6	Emploi total du mois correspondant de l'année précédente	255 699	172 180	427 879	181 560
	<i>variation annuelle (4)/(6)</i>	4,2%	3,8%	4,0%	4,8%

a. Salariés sous le régime du statut unique.

### Croissance par rapport au même mois de l'année précédente

	Salariés (SU) hors intérimaires et agents locaux	Salariés intérimaires	Fonctionnaires	Non salariés	Emploi total
janv-16	2,9%	21,9%	0,4%	2,5%	2,9%
févr-16	2,9%	10,4%	0,5%	2,9%	2,8%
mars-16	2,8%	15,6%	0,5%	2,9%	2,9%
avr-16	2,9%	15,5%	0,6%	2,7%	3,0%
mai-16	3,0%	5,5%	0,7%	3,0%	2,9%
juin-16	2,9%	9,6%	1,0%	3,2%	2,9%
juil-16	2,9%	10,3%	1,4%	2,7%	2,9%
août-16	2,9%	9,3%	1,5%	3,0%	2,9%
sept-16	3,1%	5,2%	1,3%	3,0%	3,0%
oct-16	3,3%	2,0%	0,6%	2,6%	3,0%
nov-16	3,3%	10,6%	1,2%	2,8%	3,3%
déc-16	3,4%	25,2%	1,2%	2,5%	3,3%
janv-17	3,3%	-5,7%	1,8%	2,6%	3,0%
févr-17	3,4%	9,9%	1,8%	2,1%	3,3%
mars-17	3,6%	13,8%	1,8%	2,3%	3,6%
avr-17	3,6%	5,7%	1,9%	2,0%	3,4%
mai-17	3,6%	7,7%	2,0%	2,0%	3,5%
juin-17	3,6%	6,9%	1,9%	1,9%	3,5%
juil-17	3,6%	-11,2	1,7%	1,9%	3,1%
août-17	3,6%	9,8%	1,7%	2,0%	3,5%
sept-17	3,6%	10,4%	1,7%	1,6%	3,5%
oct-17	3,6%	4,8%	2,2%	2,3%	3,5%
nov-17	3,8%	9,6%	2,4%	2,1%	3,8%
déc-17	3,8%	7,6%	2,6%	2,0%	3,7%
<b>jan-18</b>	<b>4,0%</b>	<b>19,9%</b>	<b>2,0%</b>	<b>2,3%</b>	<b>4,0%</b>

Source: CCSS

\* A partir du mois de janvier 2009, l'observation se fait sur le dernier jour ouvré du mois.



# TABLEAU DE BORD

## SUR LA SITUATION DE L'EMPLOI AU LUXEMBOURG

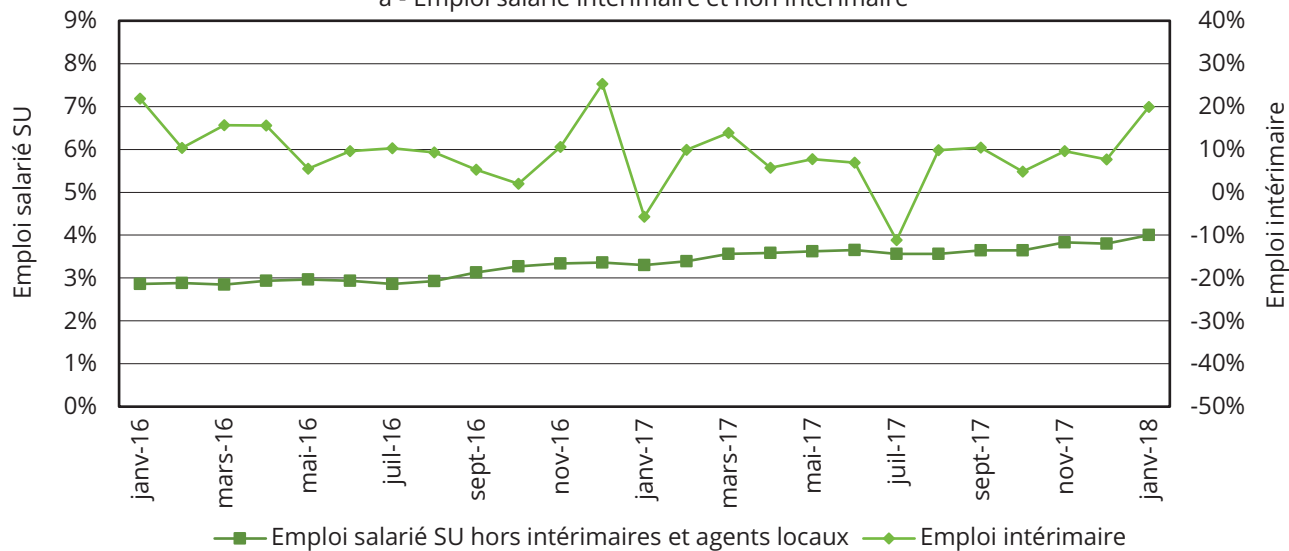


LE GOUVERNEMENT  
DU GRAND-DUCHÉ DE LUXEMBOURG  
Ministère de la Sécurité sociale

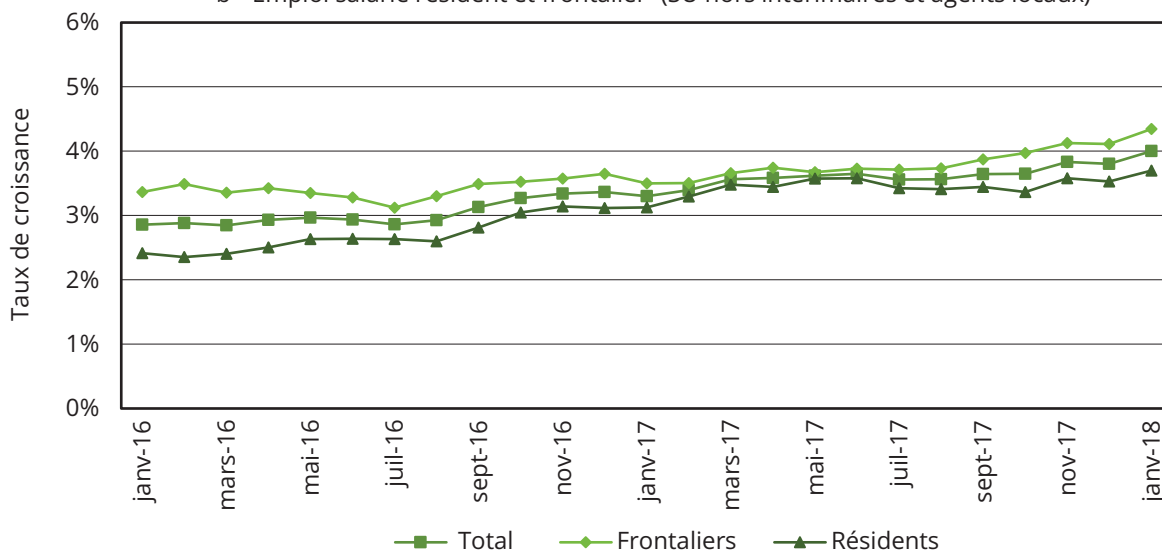
Inspection générale de la sécurité sociale

### Croissance par rapport au même mois de l'année précédente

a - Emploi salarié intérimaire et non intérimaire



b - Emploi salarié résident et frontalier (SU hors intérimaires et agents locaux)



Nombre de salariés présents au dernier jour ouvré du mois  
(SU hors intérimaires et agents locaux)

