



TABLEAU DE BORD

SUR LA SITUATION DE L'EMPLOI

AU LUXEMBOURG



LE GOUVERNEMENT
DU GRAND-DUCHÉ DE LUXEMBOURG
Ministère de la Sécurité sociale

Inspection générale de la sécurité sociale

8 octobre 2018

Nombre de personnes présentes sur le marché de l'emploi au 29 juin 2018 *

		Hommes	Femmes	Total	Dont Frontaliers
1	Salariés (SU) ^a	239.487	159.524	399.011	189.668
1.1	dont Intérim	8.628	1.573	10.201	7.197
1.2	dont Agents locaux	174	339	513	167
2	Fonctionnaires	17.531	12.798	30.329	1.383
3	Non salariés	16.186	10.030	26.216	4.671
4 (1+2+3)	EMPLOI TOTAL	273.204	182.352	455.556	195.722
4.1	dont Détachements	11.561	921	12.482	6.631
5	Emploi total du mois précédent	271.894	181.582	453.476	194.549
	variation mensuelle (4)/(5)	0,5%	0,4%	0,5%	0,6%
6	Emploi total du mois correspondant de l'année précédente	263.075	175.497	438.572	187.013
	variation annuelle (4)/(6)	3,9%	3,9%	3,9%	4,7%

a. Salariés sous le régime du statut unique.

Croissance par rapport au même mois de l'année précédente

	Salariés (SU) hors intérimaires et agents locaux	Salariés intérimaires	Fonctionnaires	Non salariés	Emploi total
juin-16	2,9%	9,6%	1,0%	3,2%	2,9%
juil-16	2,9%	10,3%	1,4%	2,7%	2,9%
août-16	2,9%	9,3%	1,5%	3,0%	2,9%
sept-16	3,1%	5,2%	1,3%	3,0%	3,0%
oct-16	3,3%	2,0%	0,6%	2,6%	3,0%
nov-16	3,3%	10,6%	1,2%	2,8%	3,3%
déc-16	3,4%	25,2%	1,2%	2,5%	3,3%
janv-17	3,3%	-5,7%	1,8%	2,6%	3,0%
févr-17	3,4%	9,9%	1,8%	2,1%	3,3%
mars-17	3,6%	13,8%	1,8%	2,3%	3,6%
avr-17	3,6%	5,7%	1,9%	2,0%	3,4%
mai-17	3,6%	7,7%	2,0%	2,0%	3,5%
juin-17	3,6%	6,9%	1,9%	1,9%	3,5%
juil-17	3,6%	-11,2%	1,7%	1,9%	3,1%
août-17	3,6%	9,8%	1,7%	2,0%	3,5%
sept-17	3,6%	10,4%	1,7%	1,6%	3,5%
oct-17	3,6%	4,8%	2,2%	2,3%	3,5%
nov-17	3,8%	9,6%	2,4%	2,1%	3,8%
déc-17	3,8%	7,6%	2,6%	2,0%	3,7%
jan-18	4,0%	19,9%	2,0%	2,3%	4,0%
févr-18	4,1%	-1,6%	2,0%	2,5%	3,7%
mars-18	3,9%	-0,4%	2,1%	2,4%	3,6%
avr-18	4,0%	8,6%	2,0%	2,5%	3,8%
mai-18	3,9%	7,4%	1,9%	2,5%	3,8%
juin-18	4,0%	7,3%	2,0%	2,5%	3,9%

Source: CCSS

* A partir du mois de janvier 2009, l'observation se fait sur le dernier jour ouvré du mois.



TABLEAU DE BORD

SUR LA SITUATION DE L'EMPLOI

AU LUXEMBOURG

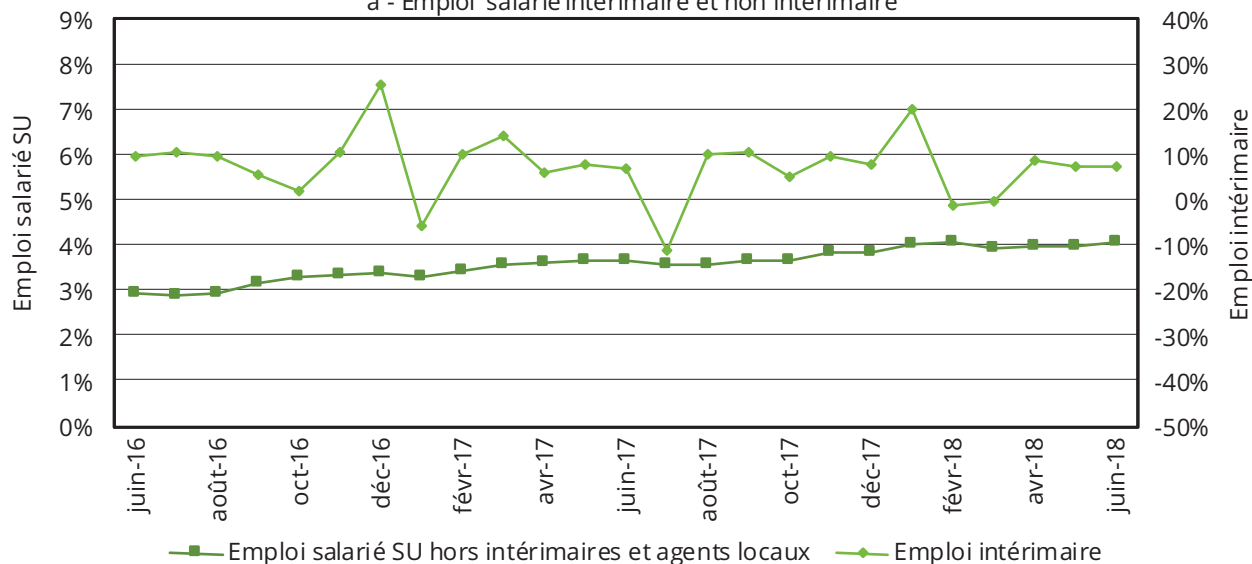


LE GOUVERNEMENT
DU GRAND-DUCHÉ DE LUXEMBOURG
Ministère de la Sécurité sociale

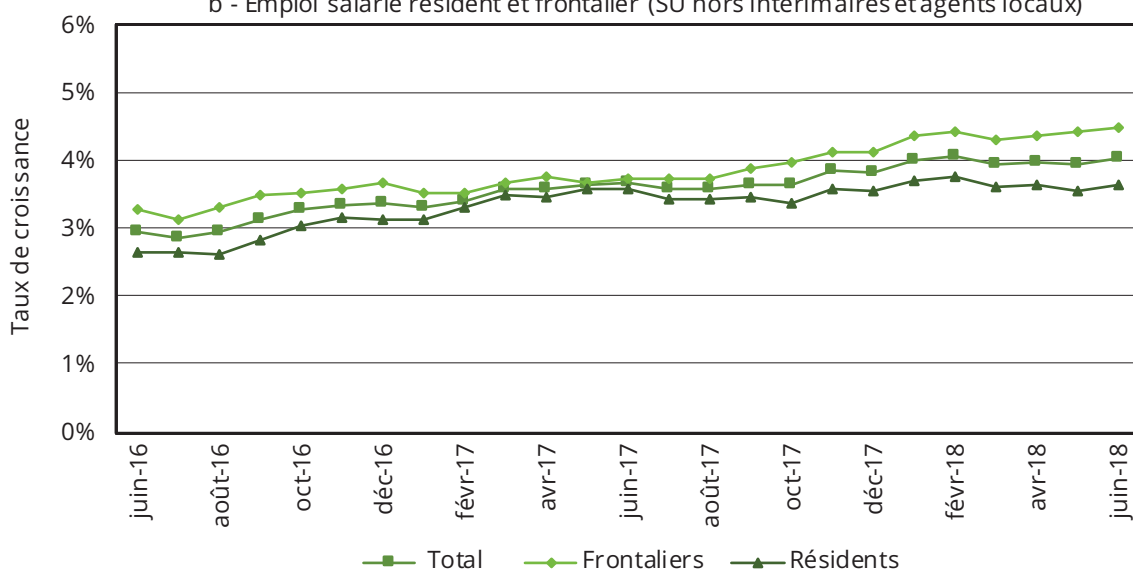
Inspection générale de la sécurité sociale

Croissance par rapport au même mois de l'année précédente

a - Emploi salarié intérimaire et non intérimaire



b - Emploi salarié résident et frontalier (SU hors intérimaires et agents locaux)



Nombre de salariés présents au dernier jour ouvré du mois
(SU hors intérimaires et agents locaux)

