



8 août 2018

Nombre de personnes présentes sur le marché de l'emploi au 27 avril 2018 *

		Hommes	Femmes	Total	Dont Frontaliers
1	Salariés (SU) ^a	237.286	158.381	395.667	187.895
1.1	dont Intérim	8.072	1.468	9.540	6.725
1.2	dont Agents locaux	177	337	514	168
2	Fonctionnaires	17.497	12.736	30.233	1.369
3	Non salariés	16.120	9.966	26.086	4.622
4 (1+2+3)	EMPLOI TOTAL	270.903	181.083	451.986	193.886
4.1	dont Détachements	11.546	912	12.458	6.689
5	Emploi total du mois précédent	269.057	180.328	449.385	192.333
	variation mensuelle (4)/(5)	0,7%	0,4%	0,6%	0,8%
6	Emploi total du mois correspondant de l'année précédente	260.999	174.281	435.280	185.332
	variation annuelle (4)/(6)	3,8%	3,9%	3,8%	4,6%

a. Salariés sous le régime du statut unique.

Croissance par rapport au même mois de l'année précédente

	Salariés (SU) hors intérimaires et agents locaux	Salariés intérimaires	Fonctionnaires	Non salariés	Emploi total
avr-16	2,9%	15,5%	0,6%	2,7%	3,0%
mai-16	3,0%	5,5%	0,7%	3,0%	2,9%
juin-16	2,9%	9,6%	1,0%	3,2%	2,9%
juil-16	2,9%	10,3%	1,4%	2,7%	2,9%
août-16	2,9%	9,3%	1,5%	3,0%	2,9%
sept-16	3,1%	5,2%	1,3%	3,0%	3,0%
oct-16	3,3%	2,0%	0,6%	2,6%	3,0%
nov-16	3,3%	10,6%	1,2%	2,8%	3,3%
déc-16	3,4%	25,2%	1,2%	2,5%	3,3%
janv-17	3,3%	-5,7%	1,8%	2,6%	3,0%
févr-17	3,4%	9,9%	1,8%	2,1%	3,3%
mars-17	3,6%	13,8%	1,8%	2,3%	3,6%
avr-17	3,6%	5,7%	1,9%	2,0%	3,4%
mai-17	3,6%	7,7%	2,0%	2,0%	3,5%
juin-17	3,6%	6,9%	1,9%	1,9%	3,5%
juil-17	3,6%	-11,2	1,7%	1,9%	3,1%
août-17	3,6%	9,8%	1,7%	2,0%	3,5%
sept-17	3,6%	10,4%	1,7%	1,6%	3,5%
oct-17	3,6%	4,8%	2,2%	2,3%	3,5%
nov-17	3,8%	9,6%	2,4%	2,1%	3,8%
déc-17	3,8%	7,6%	2,6%	2,0%	3,7%
jan-18	4,0%	19,9%	2,0%	2,3%	4,0%
févr-18	4,1%	-1,6%	2,0%	2,5%	3,7%
mars-18	3,9%	-0,4%	2,1%	2,4%	3,6%
avr-18	4,0%	8,6%	2,0%	2,5%	3,8%

Source: CCSS

* A partir du mois de janvier 2009, l'observation se fait sur le dernier jour ouvré du mois.



TABLEAU DE BORD

SUR LA SITUATION DE L'EMPLOI AU LUXEMBOURG

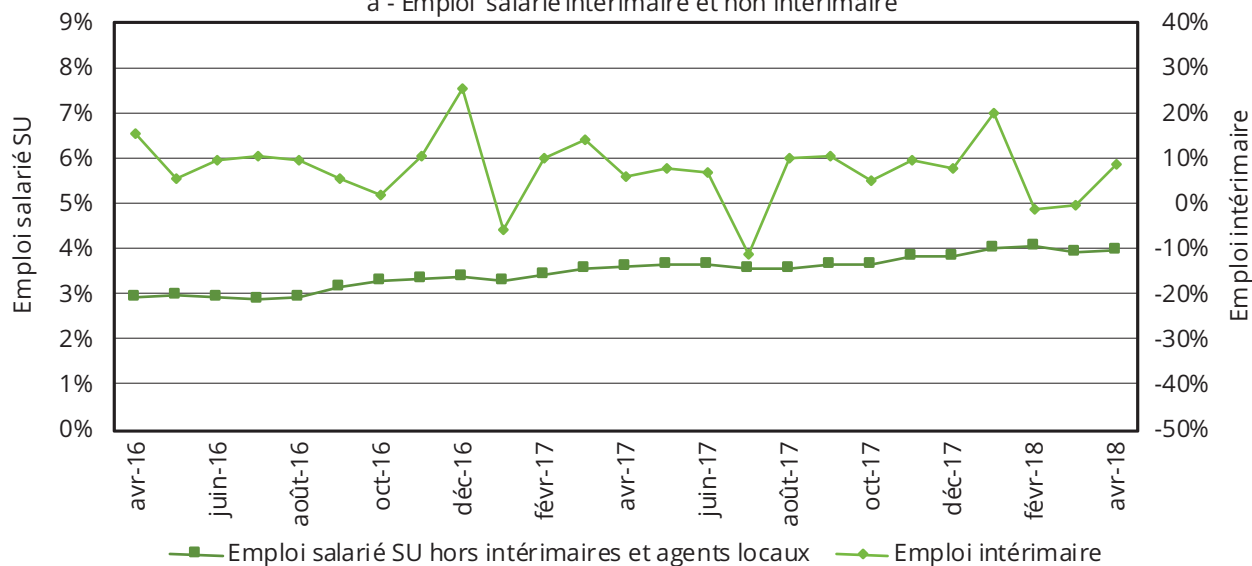


LE GOUVERNEMENT
DU GRAND-DUCHÉ DE LUXEMBOURG
Ministère de la Sécurité sociale

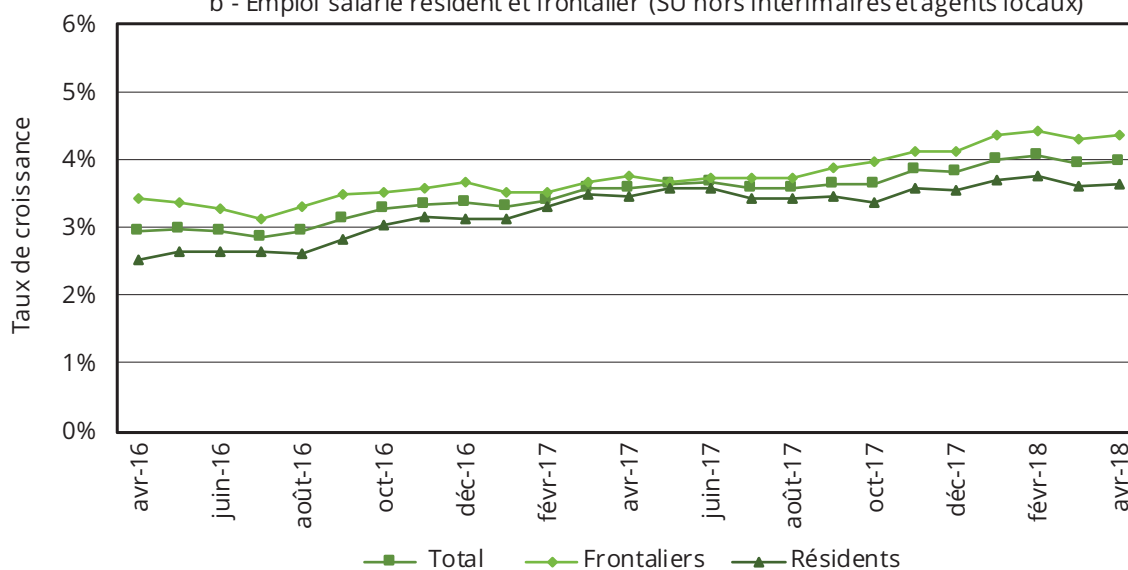
Inspection générale de la sécurité sociale

Croissance par rapport au même mois de l'année précédente

a - Emploi salarié intérimaire et non intérimaire



b - Emploi salarié résident et frontalier (SU hors intérimaires et agents locaux)



Nombre de salariés présents au dernier jour ouvré du mois
(SU hors intérimaires et agents locaux)

