



# TABLEAU DE BORD

## SUR LA SITUATION DE L'EMPLOI

### AU LUXEMBOURG



LE GOUVERNEMENT  
DU GRAND-DUCHÉ DE LUXEMBOURG  
Ministère de la Sécurité sociale

Inspection générale de la sécurité sociale

10 juillet 2018

### Nombre de personnes présentes sur le marché de l'emploi au 30 mars 2018 \*

		Hommes	Femmes	Total	Dont Frontaliers
1	Salariés (SU) <sup>a</sup>	235 446	157 599	393 045	186 363
1.1	dont Intérim	7 416	1 363	8 779	6 246
1.2	dont Agents locaux	175	328	503	161
2	Fonctionnaires	17 498	12 716	30 214	1 355
3	Non salariés	16 113	10 013	26 126	4 615
<b>4 (1+2+3)</b>	<b>EMPLOI TOTAL</b>	<b>269 057</b>	<b>180 328</b>	<b>449 385</b>	<b>192 333</b>
4.1	dont Détachements	11 143	819	11 962	6 484
5	Emploi total du mois précédent	266 825	179 525	446 350	190 888
	variation mensuelle (4)/(5)	0,8%	0,4%	0,7%	0,8%
6	Emploi total du mois correspondant de l'année précédente	259 843	173 800	433 643	184 419
	variation annuelle (4)/(6)	3,5%	3,8%	3,6%	4,3%

a. Salariés sous le régime du statut unique.

### Croissance par rapport au même mois de l'année précédente

	Salariés (SU) hors intérimaires et agents locaux	Salariés intérimaires	Fonctionnaires	Non salariés	Emploi total
mars-16	2,8%	15,6%	0,5%	2,9%	2,9%
avr-16	2,9%	15,5%	0,6%	2,7%	3,0%
mai-16	3,0%	5,5%	0,7%	3,0%	2,9%
juin-16	2,9%	9,6%	1,0%	3,2%	2,9%
juil-16	2,9%	10,3%	1,4%	2,7%	2,9%
août-16	2,9%	9,3%	1,5%	3,0%	2,9%
sept-16	3,1%	5,2%	1,3%	3,0%	3,0%
oct-16	3,3%	2,0%	0,6%	2,6%	3,0%
nov-16	3,3%	10,6%	1,2%	2,8%	3,3%
déc-16	3,4%	25,2%	1,2%	2,5%	3,3%
janv-17	3,3%	-5,7%	1,8%	2,6%	3,0%
févr-17	3,4%	9,9%	1,8%	2,1%	3,3%
mars-17	3,6%	13,8%	1,8%	2,3%	3,6%
avr-17	3,6%	5,7%	1,9%	2,0%	3,4%
mai-17	3,6%	7,7%	2,0%	2,0%	3,5%
juin-17	3,6%	6,9%	1,9%	1,9%	3,5%
juil-17	3,6%	-11,2	1,7%	1,9%	3,1%
août-17	3,6%	9,8%	1,7%	2,0%	3,5%
sept-17	3,6%	10,4%	1,7%	1,6%	3,5%
oct-17	3,6%	4,8%	2,2%	2,3%	3,5%
nov-17	3,8%	9,6%	2,4%	2,1%	3,8%
déc-17	3,8%	7,6%	2,6%	2,0%	3,7%
jan-18	4,0%	19,9%	2,0%	2,3%	4,0%
févr-18	4,1%	-1,6%	2,0%	2,5%	3,7%
mars-18	3,9%	-0,4%	2,1%	2,4%	3,6%

Source: CCSS

\* A partir du mois de janvier 2009, l'observation se fait sur le dernier jour ouvré du mois.



# TABLEAU DE BORD

## SUR LA SITUATION DE L'EMPLOI

### AU LUXEMBOURG

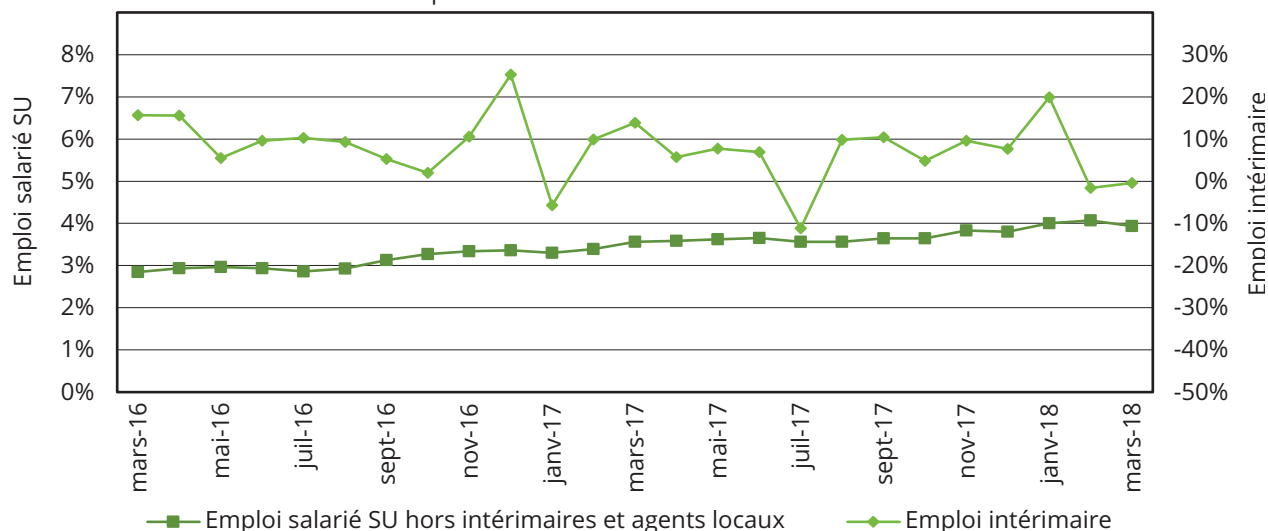


LE GOUVERNEMENT  
DU GRAND-DUCHÉ DE LUXEMBOURG  
Ministère de la Sécurité sociale

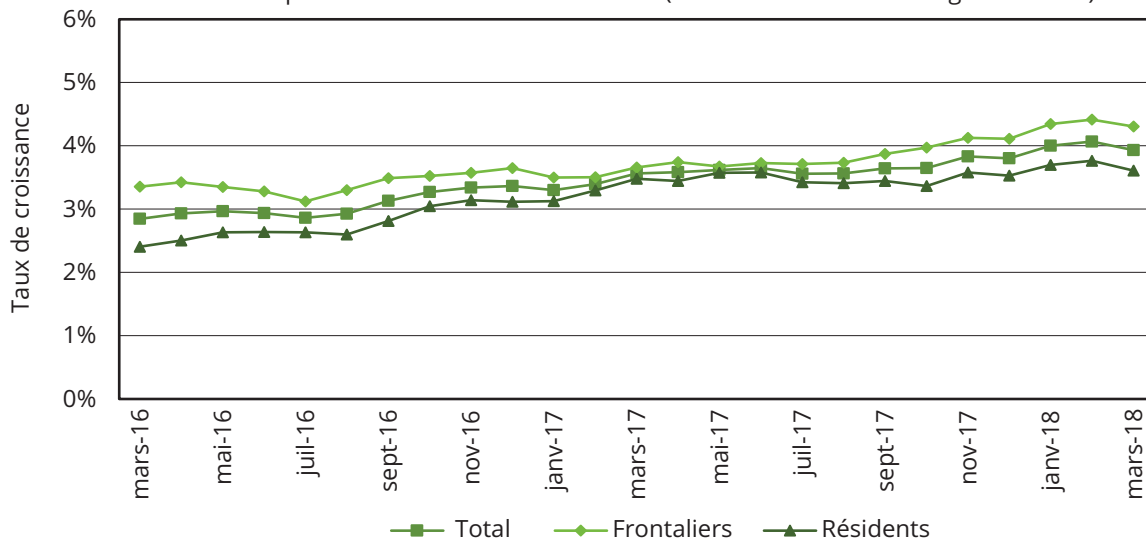
Inspection générale de la sécurité sociale

### Croissance par rapport au même mois de l'année précédente

#### a - Emploi salarié intérimaire et non intérimaire



#### b - Emploi salarié résident et frontalier (SU hors intérimaires et agents locaux)



### Nombre de salariés présents au dernier jour ouvré du mois (SU hors intérimaires et agents locaux)

