



TABLEAU DE BORD

SUR LA SITUATION DE L'EMPLOI AU LUXEMBOURG



LE GOUVERNEMENT
DU GRAND-DUCHÉ DE LUXEMBOURG
Ministère de la Sécurité sociale

Inspection générale de la sécurité sociale

10 juillet 2017

Nombre de personnes présentes sur le marché de l'emploi au 31 mars 2017 *

		Hommes	Femmes	Total	Dont Frontaliers
1	Salariés (SU) ^a	226 748	151 801	378 549	178 860
1.1	dont Intérim	7 316	1 500	8 816	6 167
1.2	dont Agents locaux	174	324	498	162
2	Fonctionnaires	17 321	12 269	29 590	1 211
3	Non salariés	15 774	9 730	25 504	4 348
4 (1+2+3)	EMPLOI TOTAL	259 843	173 800	433 643	184 419
4.1	dont Détachements	10 517	790	11 307	6 125
5	Emploi total du mois précédent	257 688	172 632	430 320	182 685
	variation mensuelle (4)/(5)	0,8%	0,7%	0,8%	0,9%
6	Emploi total du mois correspondant de l'année précédente	251 038	167 716	418 754	177 257
	variation annuelle (4)/(6)	3,5%	3,6%	3,6%	4,0%

a. Salariés sous le régime du statut unique.

Croissance par rapport au même mois de l'année précédente

	Salariés (SU) hors intérimaires et agents locaux	Salariés intérimaires	Fonctionnaires	Non salariés	Emploi total
mars-15	2,6%	5,4%	1,3%	2,3%	2,5%
avr-15	2,5%	9,9%	0,7%	2,3%	2,5%
mai-15	2,5%	27,1%	0,5%	1,9%	2,7%
juin-15	2,5%	16,8%	0,5%	2,2%	2,6%
juil-15	2,6%	18,3%	0,3%	2,3%	2,6%
août-15	2,5%	5,3%	0,2%	2,7%	2,4%
sept-15	2,7%	21,2%	1,1%	2,4%	2,8%
oct-15	2,7%	24,4%	1,2%	2,3%	2,9%
nov-15	2,7%	8,8%	0,4%	2,6%	2,6%
déc-15	2,8%	9,8%	0,3%	2,5%	2,7%
janv-16	2,9%	21,9%	0,4%	2,5%	2,9%
févr-16	2,9%	10,4%	0,5%	2,9%	2,8%
mars-16	2,8%	15,6%	0,5%	2,9%	2,9%
avr-16	2,9%	15,5%	0,6%	2,7%	3,0%
mai-16	3,0%	5,5%	0,7%	3,0%	2,9%
juin-16	2,9%	9,6%	1,0%	3,2%	2,9%
juil-16	2,9%	10,3%	1,4%	2,7%	2,9%
août-16	2,9%	9,3%	1,5%	3,0%	2,9%
sept-16	3,1%	5,2%	1,3%	3,0%	3,0%
oct-16	3,3%	2,0%	0,6%	2,6%	3,0%
nov-16	3,3%	10,6%	1,2%	2,8%	3,3%
déc-16	3,4%	25,2%	1,2%	2,5%	3,3%
janv-17	3,3%	-5,7%	1,8%	2,6%	3,0%
févr-17	3,4%	9,9%	1,8%	2,1%	3,3%
mars-17	3,6%	13,8%	1,8%	2,3%	3,6%

Source: CCSS

* A partir du mois de janvier 2009, l'observation se fait sur le dernier jour ouvré du mois.



TABLEAU DE BORD

SUR LA SITUATION DE L'EMPLOI AU LUXEMBOURG

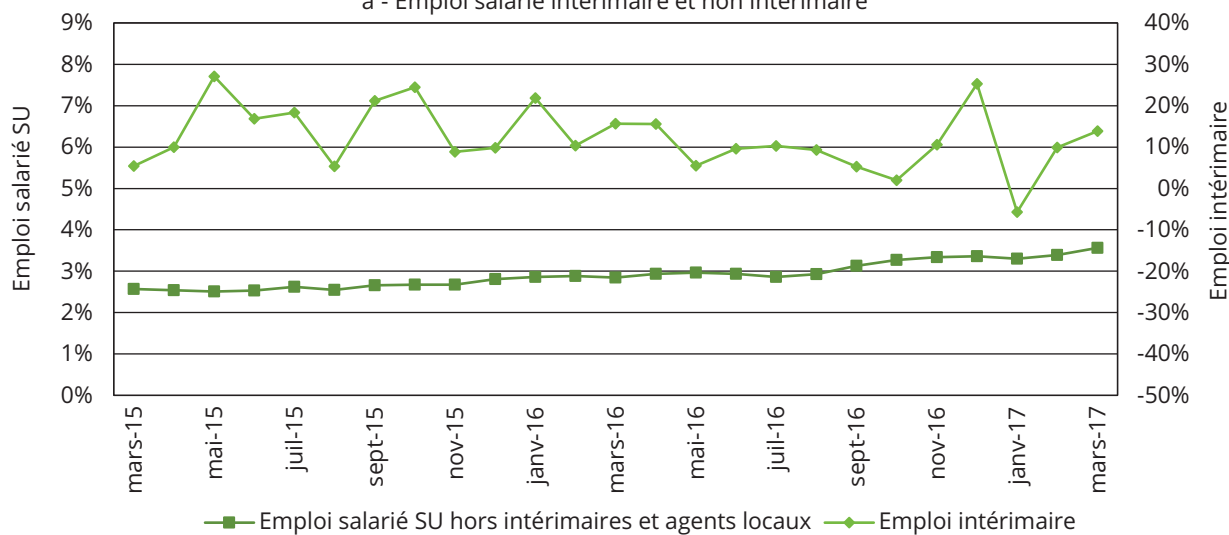


LE GOUVERNEMENT
DU GRAND-DUCHÉ DE LUXEMBOURG
Ministère de la Sécurité sociale

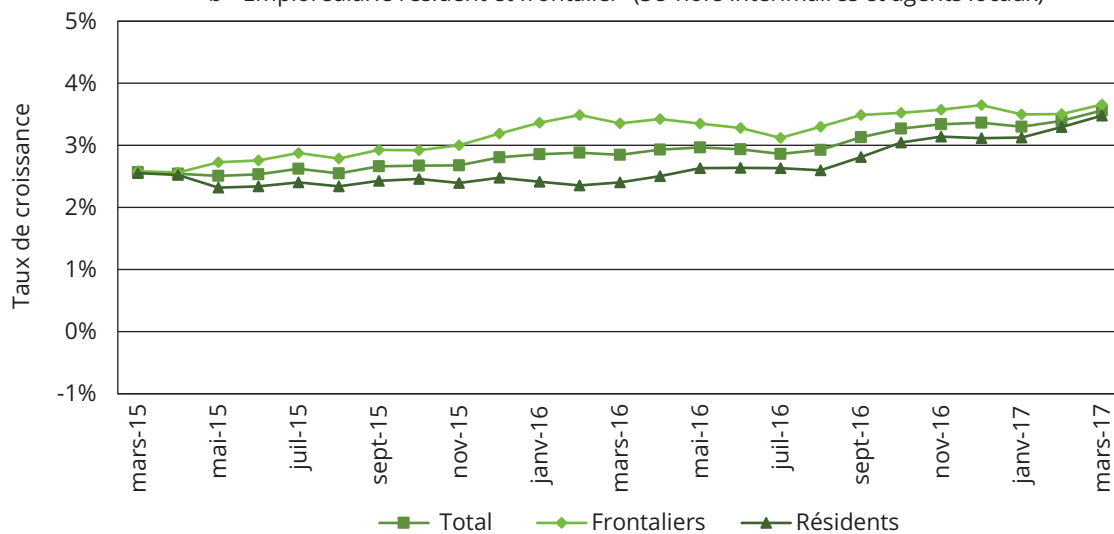
Inspection générale de la sécurité sociale

Croissance par rapport au même mois de l'année précédente

a - Emploi salarié intérimaire et non intérimaire



b - Emploi salarié résident et frontalier (SU hors intérimaires et agents locaux)



Nombre de salariés présents au dernier jour ouvré du mois (SU hors intérimaires et agents locaux)

