



TABLEAU DE BORD

SUR LA SITUATION DE L'EMPLOI AU LUXEMBOURG



LE GOUVERNEMENT
DU GRAND-DUCHÉ DE LUXEMBOURG
Ministère de la Sécurité sociale

Inspection générale de la sécurité sociale

18 novembre 2016

Nombre de personnes présentes sur le marché de l'emploi au 29 juillet 2016 *

		Hommes	Femmes	Total	Dont Frontaliers
1	Salariés (SU) ^a	219 229	147 199	366 428	173 376
1.1	<i>dont Intérim</i>	5 437	1 213	6 650	5 078
1.2	<i>dont Agents locaux</i>	179	287	466	153
2	Fonctionnaires	17 148	12 084	29 232	1 141
3	Non salariés	15 637	9 498	25 135	4 204
4 (1+2+3)	EMPLOI TOTAL	252 014	168 781	420 795	178 721
4.1	dont Détachements	10 257	750	11 007	6 361
5	Emploi total du mois précédent	254 502	169 273	423 775	179 880
	<i>variation mensuelle (4)/(5)</i>	<i>-1,0%</i>	<i>-0,3%</i>	<i>-0,7%</i>	<i>-0,6%</i>
6	Emploi total du mois correspondant de l'année précédente	244 787	164 304	409 091	172 990
	<i>variation annuelle (4)/(6)</i>	<i>3,0%</i>	<i>2,7%</i>	<i>2,9%</i>	<i>3,3%</i>

a. Salariés sous le régime du statut unique.

Croissance par rapport au même mois de l'année précédente

	Salariés (SU) hors intérimaires et agents locaux	Salariés intérimaires	Fonctionnaires	Non salariés	Emploi total
juil-14	2,5%	3,8%	1,3%	1,9%	2,4%
août-14	2,5%	0,9%	1,3%	1,7%	2,3%
sept-14	2,5%	3,4%	1,0%	2,3%	2,4%
oct-14	2,6%	0,9%	0,9%	2,2%	2,4%
nov-14	2,6%	5,1%	1,1%	2,1%	2,5%
déc-14	2,6%	4,3%	1,1%	2,3%	2,4%
janv-15	2,6%	4,9%	1,3%	2,0%	2,5%
févr-15	2,6%	4,5%	1,4%	2,3%	2,5%
mars-15	2,6%	5,4%	1,3%	2,3%	2,5%
avr-15	2,5%	9,9%	0,7%	2,3%	2,5%
mai-15	2,5%	27,1%	0,5%	1,9%	2,7%
juin-15	2,5%	16,8%	0,5%	2,2%	2,6%
juil-15	2,6%	18,3%	0,3%	2,3%	2,6%
août-15	2,5%	5,3%	0,2%	2,7%	2,4%
sept-15	2,7%	21,2%	1,1%	2,4%	2,8%
oct-15	2,7%	24,4%	1,2%	2,3%	2,9%
nov-15	2,7%	8,8%	0,4%	2,6%	2,6%
déc-15	2,8%	9,8%	0,3%	2,5%	2,7%
janv-16	2,9%	21,9%	0,4%	2,5%	2,9%
févr-16	2,9%	10,4%	0,5%	2,9%	2,8%
mars-16	2,8%	15,6%	0,5%	2,9%	2,9%
avr-16	2,9%	15,5%	0,6%	2,7%	3,0%
mai-16	3,0%	5,5%	0,7%	3,0%	2,9%
juin-16	2,9%	9,6%	1,0%	3,2%	2,9%
juil-16	2,9%	10,3%	1,4%	2,7%	2,9%

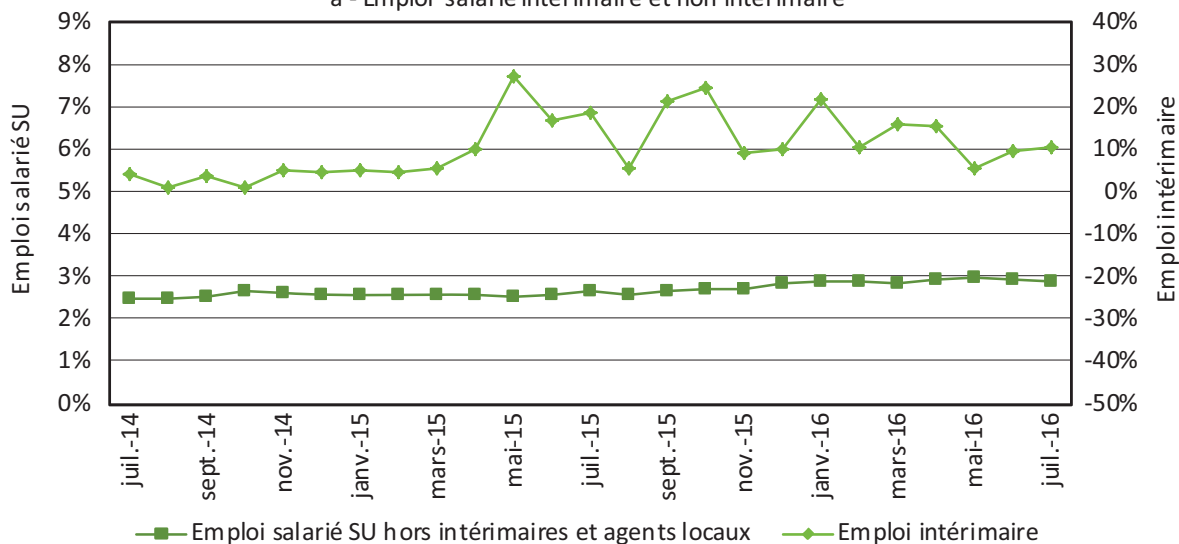
Source: CCSS

* A partir du mois de janvier 2009, l'observation se fait sur le dernier jour ouvré du mois.

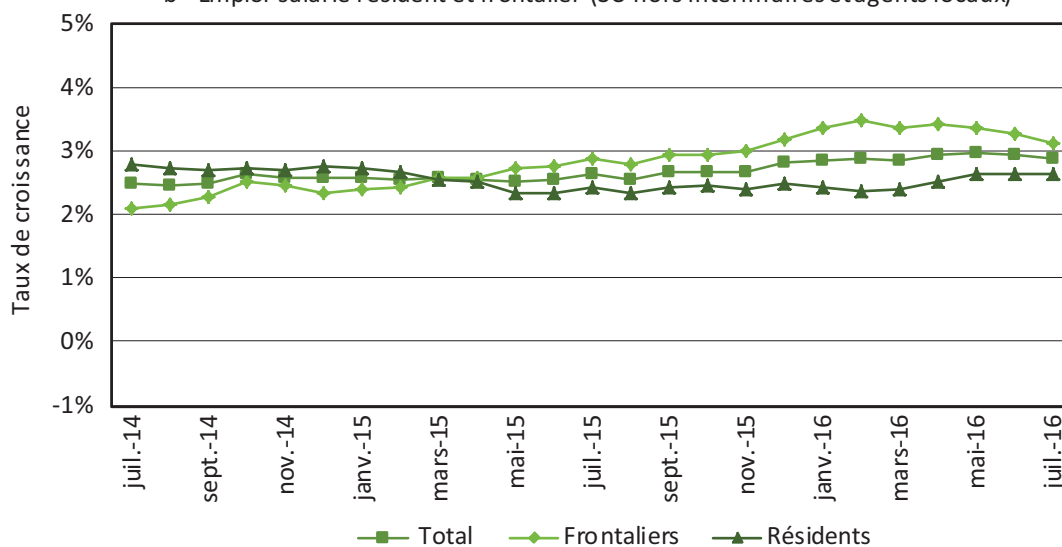


Croissance par rapport au même mois de l'année précédente

a - Emploi salarié intérimaire et non intérimaire



b - Emploi salarié résident et frontalier (SU hors intérimaires et agents locaux)



Nombre de salariés présents au dernier jour ouvré du mois

(SU hors intérimaires et agents locaux)

