



TABLEAU DE BORD

SUR LA SITUATION DE L'EMPLOI AU LUXEMBOURG



LE GOUVERNEMENT
DU GRAND-DUCHÉ DE LUXEMBOURG
Ministère de la Sécurité sociale

Inspection générale de la sécurité sociale

17 août 2016

Nombre de personnes présentes sur le marché de l'emploi au 29 avril 2016 *

		Hommes	Femmes	Total	Dont Frontaliers
1	Salariés (SU) ^a	219 860	146 985	366 845	173 175
1.1	<i>dont Intérim</i>	6 932	1 376	8 308	5 831
1.2	<i>dont Agents locaux</i>	177	303	480	157
2	Fonctionnaires	17 138	11 946	29 084	1 130
3	Non salariés	15 540	9 415	24 955	4 126
4 (1+2+3)	EMPLOI TOTAL	252 538	168 346	420 884	178 431
4.1	dont Détachements	10 631	782	11 413	6 484
5	Emploi total du mois précédent	251 038	167 716	418 754	177 257
	<i>variation mensuelle (4)/(5)</i>	<i>0,6%</i>	<i>0,4%</i>	<i>0,5%</i>	<i>0,7%</i>
6	Emploi total du mois correspondant de l'année précédente	244 947	163 782	408 729	171 603
	<i>variation annuelle (4)/(6)</i>	<i>3,1%</i>	<i>2,8%</i>	<i>3,0%</i>	<i>4,0%</i>

a. Salariés sous le régime du statut unique.

Croissance par rapport au même mois de l'année précédente

	Salariés (SU) hors intérimaires et agents locaux	Salariés intérimaires	Fonctionnaires	Non salariés	Emploi total
avr-14	2,4%	8,0%	1,3%	1,8%	2,4%
mai-14	2,5%	-5,9%	1,4%	2,1%	2,2%
juin-14	2,5%	-5,4%	1,3%	1,9%	2,2%
juil-14	2,5%	3,8%	1,3%	1,9%	2,4%
août-14	2,5%	0,9%	1,3%	1,7%	2,3%
sept-14	2,5%	3,4%	1,0%	2,3%	2,4%
oct-14	2,6%	0,9%	0,9%	2,2%	2,4%
nov-14	2,6%	5,1%	1,1%	2,1%	2,5%
déc-14	2,6%	4,3%	1,1%	2,3%	2,4%
janv-15	2,6%	4,9%	1,3%	2,0%	2,5%
févr-15	2,6%	4,5%	1,4%	2,3%	2,5%
mars-15	2,6%	5,4%	1,3%	2,3%	2,5%
avr-15	2,5%	9,9%	0,7%	2,3%	2,5%
mai-15	2,5%	27,1%	0,5%	1,9%	2,7%
juin-15	2,5%	16,8%	0,5%	2,2%	2,6%
juil-15	2,6%	18,3%	0,3%	2,3%	2,6%
août-15	2,5%	5,3%	0,2%	2,7%	2,4%
sept-15	2,7%	21,2%	1,1%	2,4%	2,8%
oct-15	2,7%	24,4%	1,2%	2,3%	2,9%
nov-15	2,7%	8,8%	0,4%	2,6%	2,6%
déc-15	2,8%	9,8%	0,3%	2,5%	2,7%
janv-16	2,9%	21,9%	0,4%	2,5%	2,9%
févr-16	2,9%	10,4%	0,5%	2,9%	2,8%
mars-16	2,8%	15,6%	0,5%	2,9%	2,9%
avr-16	2,9%	15,5%	0,6%	2,7%	3,0%

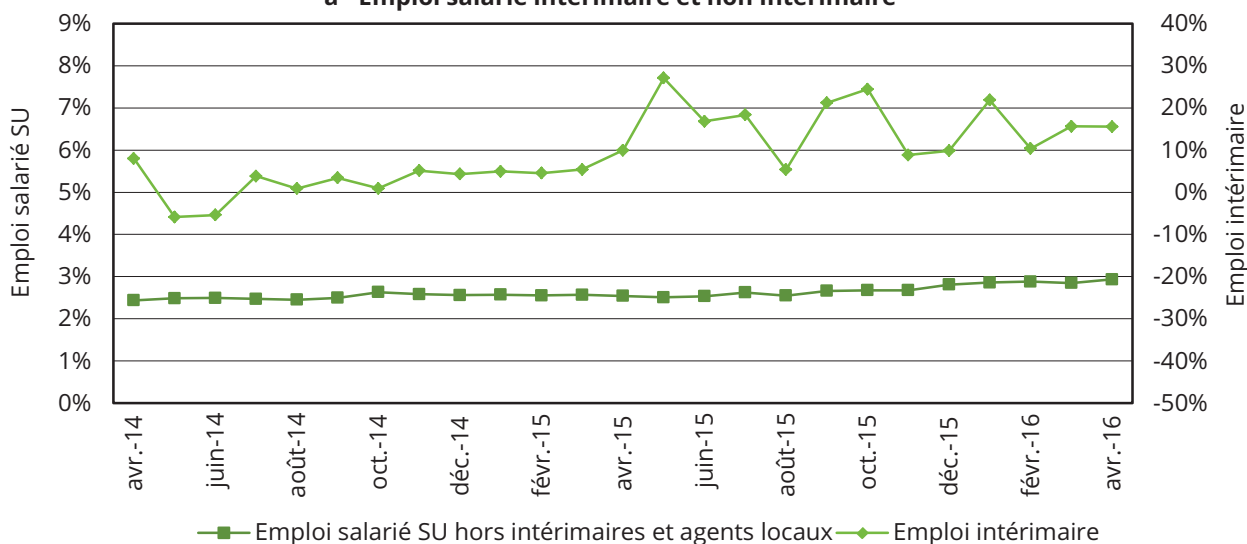
Source: CCSS

* A partir du mois de janvier 2009, l'observation se fait sur le dernier jour ouvré du mois.

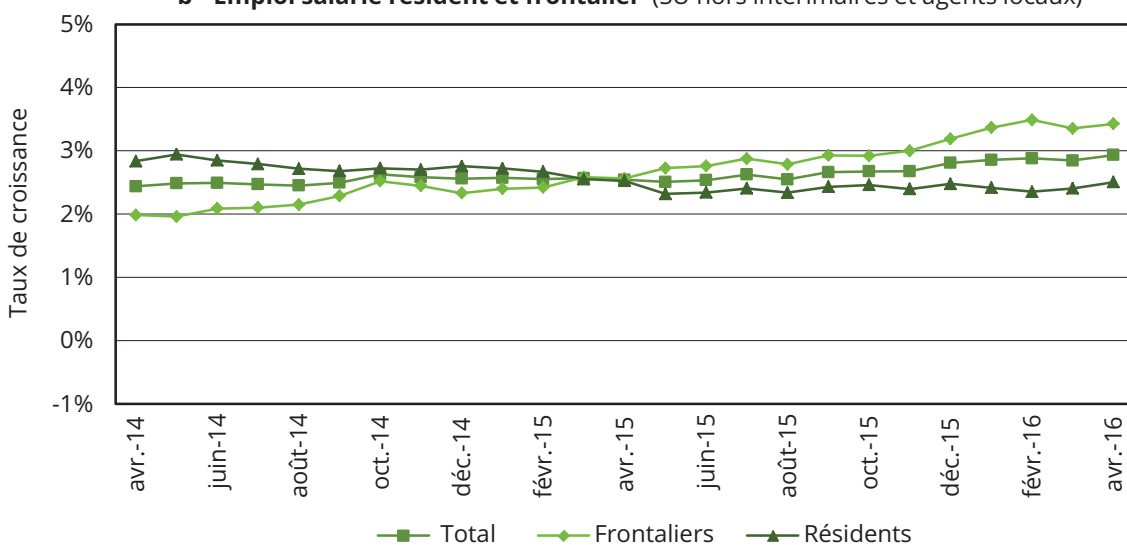


Croissance par rapport au même mois de l'année précédente

a - Emploi salarié intérimaire et non intérimaire



b - Emploi salarié résident et frontalier (SU hors intérimaires et agents locaux)



Nombre de salariés présents au dernier jour ouvré du mois
(SU hors intérimaires et agents locaux)

