



TABLEAU DE BORD

SUR LA SITUATION DE L'EMPLOI AU LUXEMBOURG



LE GOUVERNEMENT
DU GRAND-DUCHÉ DE LUXEMBOURG
Ministère de la Sécurité sociale

Inspection générale de la sécurité sociale

8 juillet 2016

Nombre de personnes présentes sur le marché de l'emploi au 31 mars 2016 *

		Hommes	Femmes	Total	Dont Frontaliers
1	Salariés (SU) ^a	218 378	146 372	364 750	172 029
1.1	<i>dont Intérim</i>	6 545	1 200	7 745	5 432
1.2	<i>dont Agents locaux</i>	178	295	473	155
2	Fonctionnaires	17 135	11 928	29 063	1 121
3	Non salariés	15 525	9 416	24 941	4 107
4 (1+2+3)	EMPLOI TOTAL	251 038	167 716	418 754	177 257
4.1	dont Détachements	10 447	774	11 221	6 433
5	Emploi total du mois précédent	249 508	166 992	416 500	176 084
	<i>variation mensuelle (4)/(5)</i>	0,6%	0,4%	0,5%	0,7%
6	Emploi total du mois correspondant de l'année précédente	243 565	163 423	406 988	170 689
	<i>variation annuelle (4)/(6)</i>	3,1%	2,6%	2,9%	3,8%

a. Salariés sous le régime du statut unique.

Croissance par rapport au même mois de l'année précédente

	Salariés (SU) hors intérimaires et agents locaux	Salariés intérimaires	Fonctionnaires	Non salariés	Emploi total
mars-14	2,4%	11,6%	1,3%	2,1%	2,4%
avr-14	2,4%	8,0%	1,3%	1,8%	2,4%
mai-14	2,5%	-5,9%	1,4%	2,1%	2,2%
juin-14	2,5%	-5,4%	1,3%	1,9%	2,2%
juil-14	2,5%	3,8%	1,3%	1,9%	2,4%
août-14	2,5%	0,9%	1,3%	1,7%	2,3%
sept-14	2,5%	3,4%	1,0%	2,3%	2,4%
oct-14	2,6%	0,9%	0,9%	2,2%	2,4%
nov-14	2,6%	5,1%	1,1%	2,1%	2,5%
déc-14	2,6%	4,3%	1,1%	2,3%	2,4%
janv-15	2,6%	4,9%	1,3%	2,0%	2,5%
févr-15	2,6%	4,5%	1,4%	2,3%	2,5%
mars-15	2,6%	5,4%	1,3%	2,3%	2,5%
avr-15	2,5%	9,9%	0,7%	2,3%	2,5%
mai-15	2,5%	27,1%	0,5%	1,9%	2,7%
juin-15	2,5%	16,8%	0,5%	2,2%	2,6%
juil-15	2,6%	18,3%	0,3%	2,3%	2,6%
août-15	2,5%	5,3%	0,2%	2,7%	2,4%
sept-15	2,7%	21,2%	1,1%	2,4%	2,8%
oct-15	2,7%	24,4%	1,2%	2,3%	2,9%
nov-15	2,7%	8,8%	0,4%	2,6%	2,6%
déc-15	2,8%	9,8%	0,3%	2,5%	2,7%
janv-16	2,9%	21,9%	0,4%	2,5%	2,9%
févr-16	2,9%	10,4%	0,5%	2,9%	2,8%
mars-16	2,8%	15,6%	0,5%	2,9%	2,9%

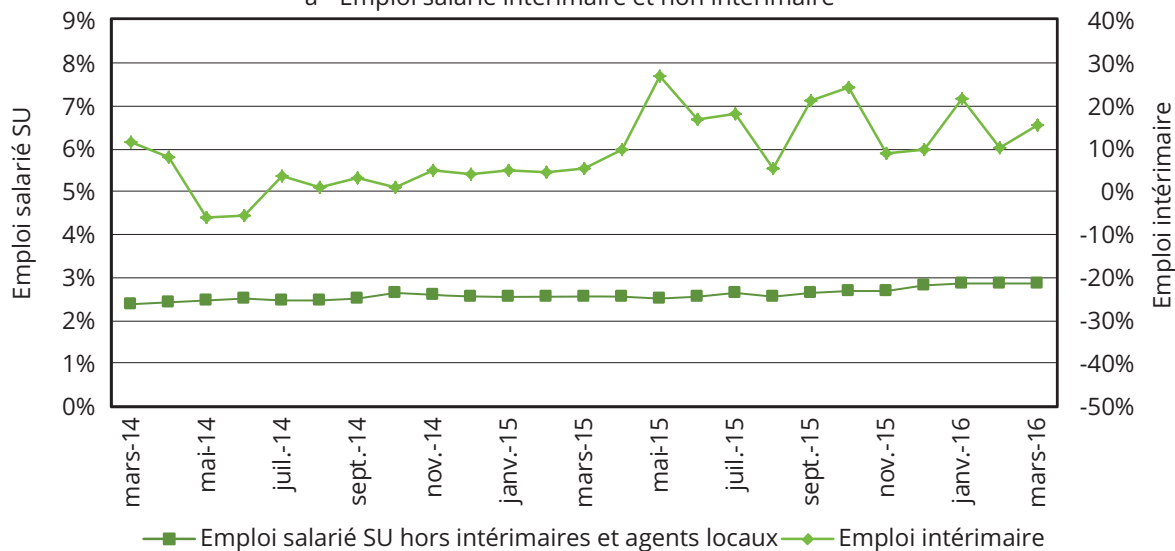
Source: CCSS

* A partir du mois de janvier 2009, l'observation se fait sur le dernier jour ouvré du mois.

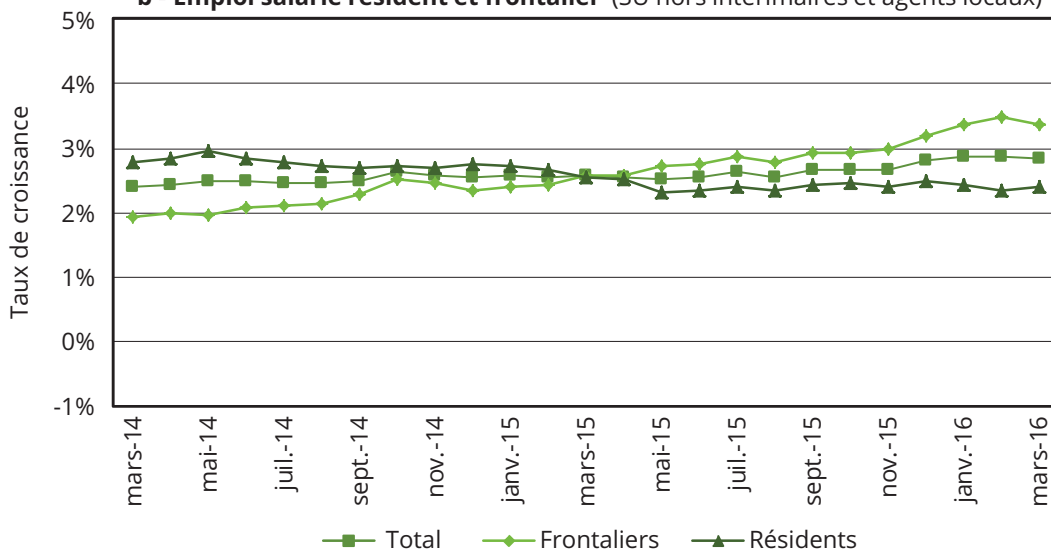


Croissance par rapport au même mois de l'année précédente

a - Emploi salarié intérimaire et non intérimaire



b - Emploi salarié résident et frontalier (SU hors intérimaires et agents locaux)



Nombre de salariés présents au dernier jour ouvré du mois
(SU hors intérimaires et agents locaux)

