



TABLEAU DE BORD

SUR LA SITUATION DE L'EMPLOI AU LUXEMBOURG



LE GOUVERNEMENT
DU GRAND-DUCHÉ DE LUXEMBOURG
Ministère de la Sécurité sociale

Inspection générale de la sécurité sociale

24 mars 2016

Nombre de personnes présentes sur le marché de l'emploi au 30 novembre 2015 *

		Hommes	Femmes	Total	Dont Frontaliers
1	Salariés (SU) ^a	217 723	145 494	363 217	171 217
1.1	<i>dont Intérim</i>	6 838	1 302	8 140	5 742
1.2	<i>dont Agents locaux</i>	182	295	477	156
2	Fonctionnaires	17 142	11 995	29 137	1 080
3	Non salariés	15 444	9 265	24 709	3 998
4 (1+2+3)	EMPLOI TOTAL	250 309	166 754	417 063	176 295
4.1	dont Détachements	10 524	758	11 282	6 478
5	Emploi total du mois précédent	250 298	166 590	416 888	176 230
	<i>variation mensuelle (4)/(5)</i>	<i>0,0%</i>	<i>0,1%</i>	<i>0,0%</i>	<i>0,0%</i>
6	Emploi total du mois correspondant de l'année précédente	243 504	162 898	406 402	170 648
	<i>variation annuelle (4)/(6)</i>	<i>2,8%</i>	<i>2,4%</i>	<i>2,6%</i>	<i>3,3%</i>

a. Salariés sous le régime du statut unique.

Croissance par rapport au même mois de l'année précédente

	Salariés (SU) hors intérimaires et agents locaux	Salariés intérimaires	Fonctionnaires	Non salariés	Emploi total
nov-13	1,8%	12,3%	1,7%	2,1%	1,9%
déc-13	1,7%	-7,1%	1,8%	2,4%	1,7%
janv-14	2,1%	24,6%	1,7%	2,5%	2,3%
févr-14	2,2%	24,1%	1,3%	2,1%	2,4%
mars-14	2,4%	11,6%	1,3%	2,1%	2,4%
avr-14	2,4%	8,0%	1,3%	1,8%	2,4%
mai-14	2,5%	-5,9%	1,4%	2,1%	2,2%
juin-14	2,5%	-5,4%	1,3%	1,9%	2,2%
juil-14	2,5%	3,8%	1,3%	1,9%	2,4%
août-14	2,5%	0,9%	1,3%	1,7%	2,3%
sept-14	2,5%	3,4%	1,0%	2,3%	2,4%
oct-14	2,6%	0,9%	0,9%	2,2%	2,4%
nov-14	2,6%	5,1%	1,1%	2,1%	2,5%
déc-14	2,6%	4,3%	1,1%	2,3%	2,4%
janv-15	2,6%	4,9%	1,3%	2,0%	2,5%
févr-15	2,6%	4,5%	1,4%	2,3%	2,5%
mars-15	2,6%	5,4%	1,3%	2,3%	2,5%
avr-15	2,5%	9,9%	0,7%	2,3%	2,5%
mai-15	2,5%	27,1%	0,5%	1,9%	2,7%
juin-15	2,5%	16,8%	0,5%	2,2%	2,6%
juil-15	2,6%	18,3%	0,3%	2,3%	2,6%
août-15	2,5%	5,3%	0,2%	2,7%	2,4%
sept-15	2,7%	21,2%	1,1%	2,4%	2,8%
oct-15	2,7%	24,4%	1,2%	2,3%	2,9%
nov-15	2,7%	8,8%	0,4%	2,6%	2,6%

Source: CCSS

* A partir du mois de janvier 2009, l'observation se fait sur le dernier jour ouvré du mois.



TABLEAU DE BORD

SUR LA SITUATION DE L'EMPLOI AU LUXEMBOURG

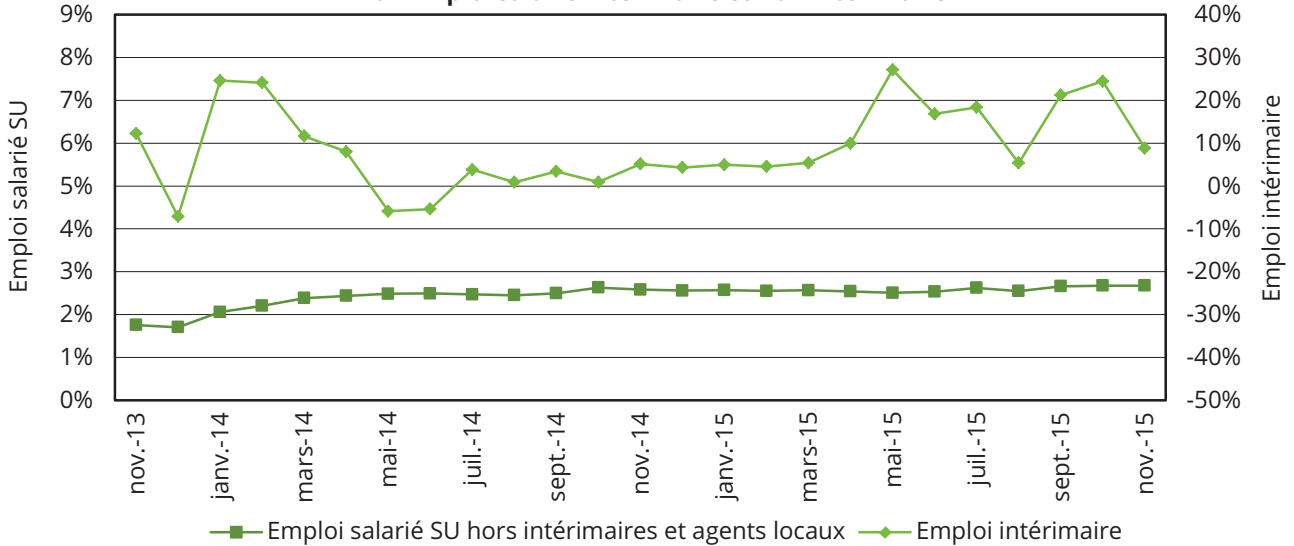


LE GOUVERNEMENT
DU GRAND-DUCHÉ DE LUXEMBOURG
Ministère de la Sécurité sociale

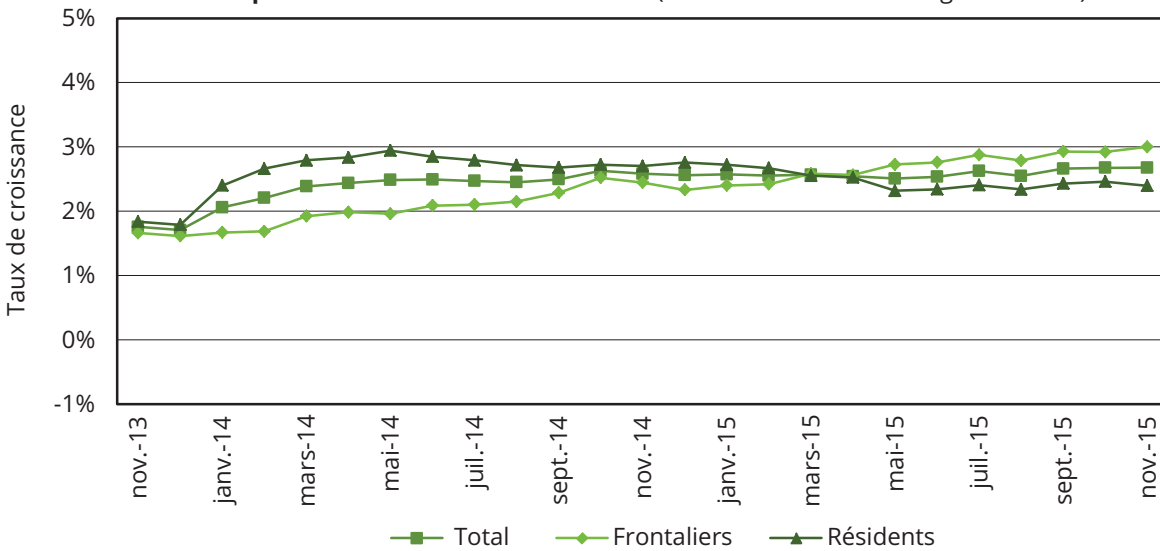
Inspection générale de la sécurité sociale

Croissance par rapport au même mois de l'année précédente

a - Emploi salarié intérimaire et non intérimaire



b - Emploi salarié résident et frontalier (SU hors intérimaires et agents locaux)



Nombre de salariés présents au dernier jour ouvré du mois (SU hors intérimaires et agents locaux)

