



Situation de l'emploi au dernier jour ouvré du mois

Nombre de personnes présentes au 30 mai 2014

		Hommes	Femmes	Total	Dont Frontaliers
1 -	Salariés (SU) ¹⁾	207 665	139 311	346 976	162 476
1.1 -	dont Intérim	5 142	1 082	6 224	4 297
1.2 -	dont Agents locaux	182	279	461	154
2 -	Fonctionnaires	17 248	11 536	28 784	926
3 -	Non salariés	14 931	8 907	23 838	3 750
4 (1+2+3) -	EMPLOI TOTAL	239 844	159 754	399 598	167 152
4.1 -	dont Détachements	9 273	539	9 812	6 023
5 -	Emploi total du mois précédent	239 314	159 385	398 699	166 817
	variation (4)/(5)	0,2%	0,2%	0,2%	0,2%
6 -	Emploi total du mois correspondant de l'année précédente	235 529	155 300	390 829	163 913
	variation (4)/(6)	1,8%	2,9%	2,2%	2,0%

Croissance par rapport au même mois de l'année précédente

	Salariés (SU) hors intérimaires et agents locaux	Intérim	Fonctionnaires	Non salariés	Emploi total
mai-12	2,6%	-10,3%	1,9%	1,9%	2,2%
juin-12	2,6%	-8,6%	1,9%	2,0%	2,3%
juil-12	2,5%	-24,5%	1,8%	2,1%	2,0%
août-12	2,5%	-6,9%	1,8%	2,0%	2,2%
sept-12	2,3%	-6,4%	2,0%	1,7%	2,1%
oct-12	2,2%	-16,1%	1,5%	2,1%	1,8%
nov-12	2,3%	-4,2%	1,5%	2,2%	2,1%
déc-12	2,3%	-10,3%	1,5%	1,8%	2,1%
janv-13	2,0%	-9,9%	1,7%	1,4%	1,8%
févr-13	2,0%	-8,0%	1,9%	1,5%	1,8%
mars-13	1,7%	-7,4%	1,8%	1,8%	1,5%
avr-13	1,6%	-5,9%	1,8%	2,3%	1,5%
mai-13	1,7%	7,1%	1,8%	1,9%	1,8%
juin-13	1,7%	7,1%	1,7%	2,0%	1,8%
juil-13	1,6%	7,5%	1,8%	2,0%	1,7%
août-13	1,7%	10,1%	1,9%	1,9%	1,8%
sept-13	1,6%	0,0%	1,7%	2,2%	1,6%
oct-13	1,6%	11,3%	1,8%	2,4%	1,8%
nov-13	1,8%	12,3%	1,7%	2,1%	1,9%
déc-13	1,7%	-7,1%	1,8%	2,4%	1,7%
janv-14	2,1%	24,6%	1,7%	2,5%	2,3%
févr-14	2,2%	24,1%	1,3%	2,1%	2,4%
mars-14	2,4%	11,6%	1,3%	2,1%	2,4%
avr-14	2,4%	8,0%	1,3%	1,8%	2,4%
mai-14	2,5%	-5,9%	1,4%	2,1%	2,2%

Source: IGSS/CCSS

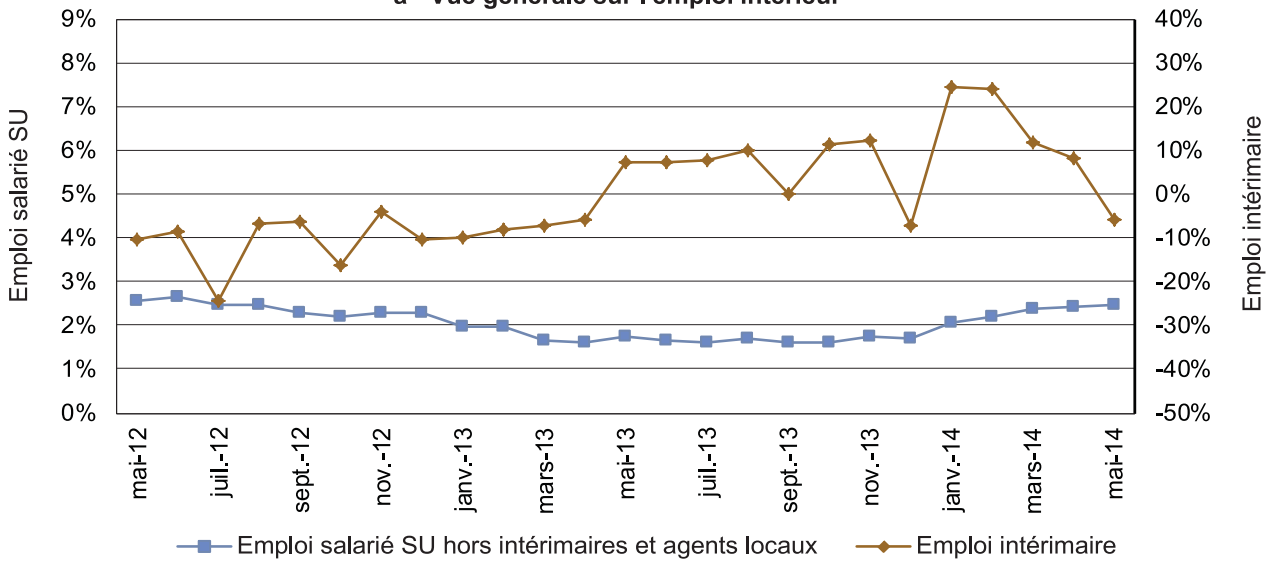
*) A partir du mois de janvier 2009, l'observation se fait sur le dernier jour ouvré du mois.

1) Salariés sous le régime du statut unique.

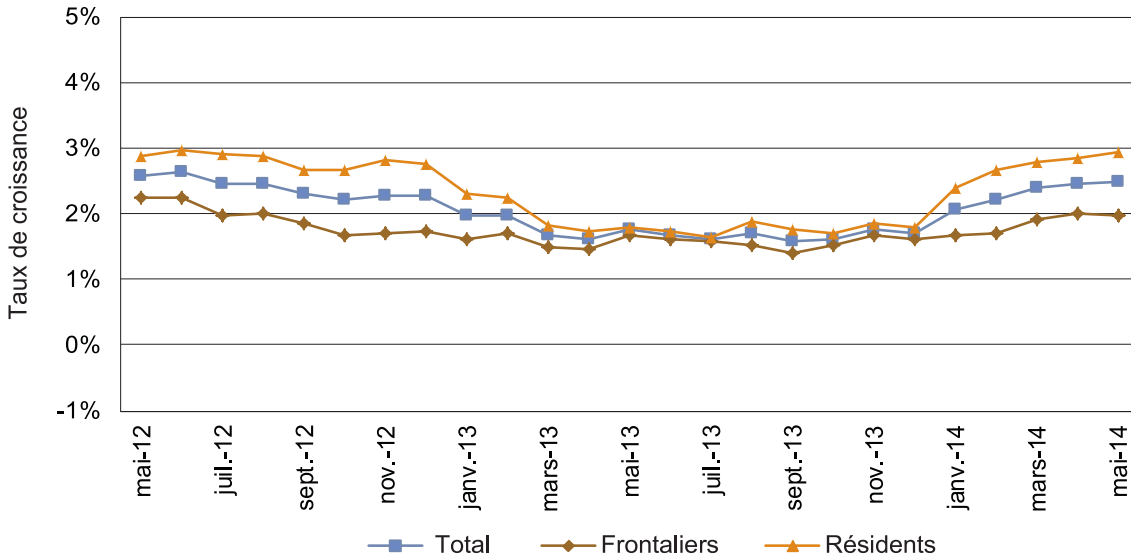


Croissance par rapport au même mois de l'année précédente

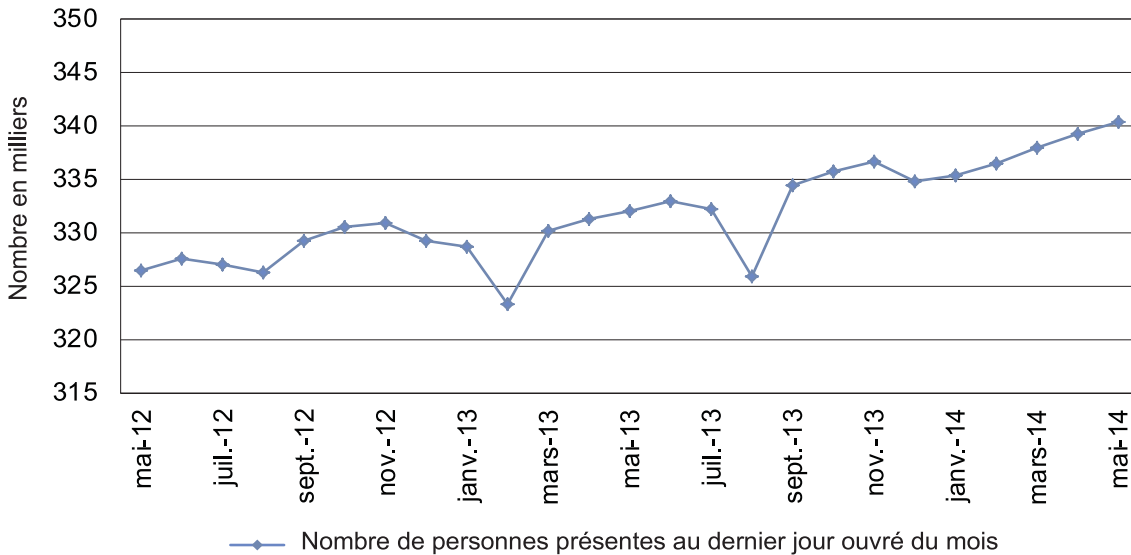
a - Vue générale sur l'emploi intérieur



b - Vue sur l'emploi salarié SU (hors intérimaires et agents locaux)



Evolution de l'emploi salarié (SU)
(hors intérimaires et agents locaux)



Source: IGSS/CCSS

*) A partir du mois de janvier 2009, l'observation se fait sur le dernier jour ouvré du mois.