



17 février 2015

Nombre de personnes présentes sur le marché de l'emploi au 31 octobre 2014 *

		Hommes	Femmes	Total	Dont Frontaliers
1	Salariés (SU) ^a	210 717	141 229	351 946	165 172
1.1	dont Intérim	5 746	1 180	6 926	4 789
1.2	dont Agents locaux	181	280	461	150
2	Fonctionnaires	17 200	11 772	28 972	944
3	Non salariés	15 060	9 091	24 151	3 860
4 (1+2+3)	EMPLOI TOTAL	242 977	162 092	405 069	169 976
4.1	dont Détachements	9 909	662	10 571	6 314
5	Emploi total du mois précédent	241 985	161 042	403 027	169 131
	<i>variation mensuelle (4)/(5)</i>	<i>0,4%</i>	<i>0,7%</i>	<i>0,5%</i>	<i>0,5%</i>
6	Emploi total du mois correspondant de l'année précédente	238 103	157 285	395 388	165 516
	<i>variation annuelle (4)/(6)</i>	<i>2,0%</i>	<i>3,1%</i>	<i>2,4%</i>	<i>2,7%</i>

a. Salariés sous le régime du statut unique.

Croissance par rapport au même mois de l'année précédente

	Salariés (SU) hors intérimaires et agents locaux	Salariés intérimaires	Fonctionnaires	Non salariés	Emploi total
oct-12	2,2%	-16,1%	1,5%	2,1%	1,8%
nov-12	2,3%	-4,2%	1,5%	2,2%	2,1%
déc-12	2,3%	-10,3%	1,5%	1,8%	2,1%
janv-13	2,0%	-9,9%	1,7%	1,4%	1,8%
févr-13	2,0%	-8,0%	1,9%	1,5%	1,8%
mars-13	1,7%	-7,4%	1,8%	1,8%	1,5%
avr-13	1,6%	-5,9%	1,8%	2,3%	1,5%
mai-13	1,7%	7,1%	1,8%	1,9%	1,8%
juin-13	1,7%	7,1%	1,7%	2,0%	1,8%
juil-13	1,6%	7,5%	1,8%	2,0%	1,7%
août-13	1,7%	10,1%	1,9%	1,9%	1,8%
sept-13	1,6%	0,0%	1,7%	2,2%	1,6%
oct-13	1,6%	11,3%	1,8%	2,4%	1,8%
nov-13	1,8%	12,3%	1,7%	2,1%	1,9%
déc-13	1,7%	-7,1%	1,8%	2,4%	1,7%
janv-14	2,1%	24,6%	1,7%	2,5%	2,3%
févr-14	2,2%	24,1%	1,3%	2,1%	2,4%
mars-14	2,4%	11,6%	1,3%	2,1%	2,4%
avr-14	2,4%	8,0%	1,3%	1,8%	2,4%
mai-14	2,5%	-5,9%	1,4%	2,1%	2,2%
juin-14	2,5%	-5,4%	1,3%	1,9%	2,2%
juil-14	2,5%	3,8%	1,3%	1,9%	2,4%
août-14	2,5%	0,9%	1,3%	1,7%	2,3%
sept-14	2,5%	3,4%	1,0%	2,3%	2,4%
oct-14	2,6%	0,9%	0,9%	2,2%	2,4%

Source: CCSS

* A partir du mois de janvier 2009, l'observation se fait sur le dernier jour ouvré du mois.



TABLEAU DE BORD

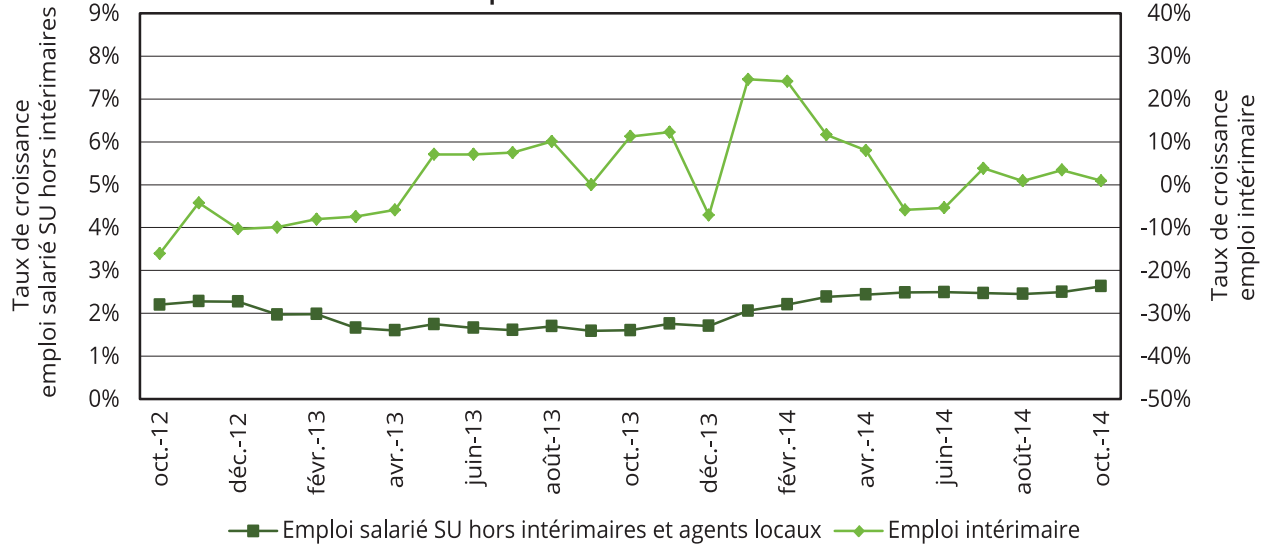
SUR LA SITUATION DE L'EMPLOI AU LUXEMBOURG



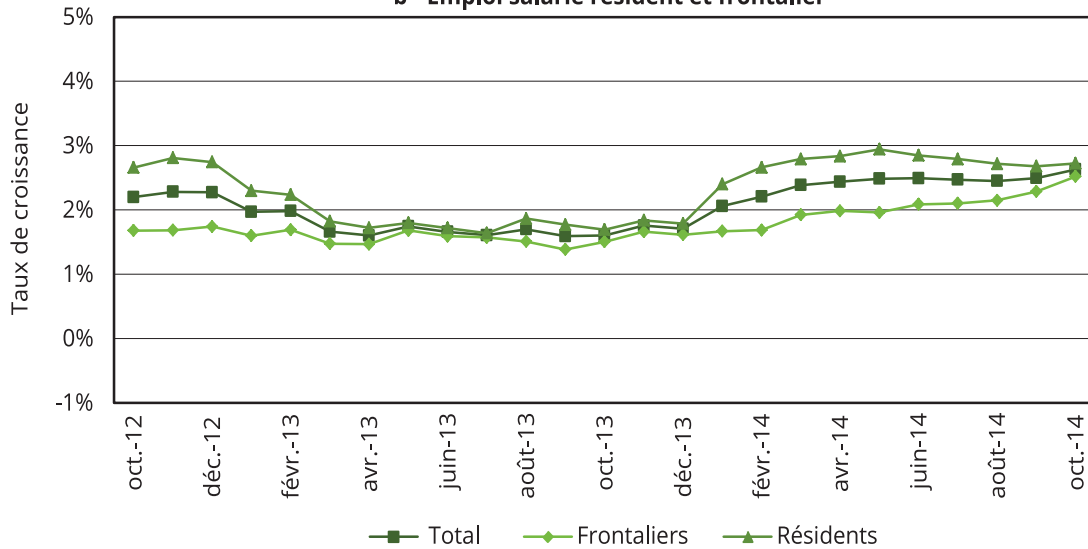
Inspection générale
de la sécurité sociale
Luxembourg

Croissance par rapport au même mois de l'année précédente

a - Emploi salarié intérimaire et non intérimaire



b - Emploi salarié résident et frontalier



Nombre de salariés présents au dernier jour ouvré du mois

