



15 janvier 2015

Nombre de personnes présentes sur le marché de l'emploi au 30 septembre 2014 *

		Hommes	Femmes	Total	Dont Frontaliers
1	Salariés (SU) ^a	209 754	140 246	350 000	164 343
1.1	dont Intérim	5 760	1 088	6 848	4 750
1.2	dont Agents locaux	185	277	462	152
2	Fonctionnaires	17 206	11 761	28 967	943
3	Non salariés	15 025	9 035	24 060	3 845
4 (1+2+3)	EMPLOI TOTAL	241 985	161 042	403 027	169 131
4.1	dont Détachements	10 125	666	10 791	6 470
5	Emploi total du mois précédent	240 038	159 664	399 702	168 210
	<i>variation mensuelle (4)/(5)</i>	<i>0,8%</i>	<i>0,9%</i>	<i>0,8%</i>	<i>0,5%</i>
6	Emploi total du mois correspondant de l'année précédente	237 159	156 469	393 628	164 910
	<i>variation annuelle (4)/(6)</i>	<i>2,0%</i>	<i>2,9%</i>	<i>2,4%</i>	<i>2,6%</i>

a. Salariés sous le régime du statut unique.

Croissance par rapport au même mois de l'année précédente

	Salariés (SU) hors intérimaires et agents locaux	Salariés intérimaires	Fonctionnaires	Non salariés	Emploi total
sept-12	2,3%	-6,4%	2,0%	1,7%	2,1%
oct-12	2,2%	-16,1%	1,5%	2,1%	1,8%
nov-12	2,3%	-4,2%	1,5%	2,2%	2,1%
déc-12	2,3%	-10,3%	1,5%	1,8%	2,1%
janv-13	2,0%	-9,9%	1,7%	1,4%	1,8%
févr-13	2,0%	-8,0%	1,9%	1,5%	1,8%
mars-13	1,7%	-7,4%	1,8%	1,8%	1,5%
avr-13	1,6%	-5,9%	1,8%	2,3%	1,5%
mai-13	1,7%	7,1%	1,8%	1,9%	1,8%
juin-13	1,7%	7,1%	1,7%	2,0%	1,8%
juil-13	1,6%	7,5%	1,8%	2,0%	1,7%
août-13	1,7%	10,1%	1,9%	1,9%	1,8%
sept-13	1,6%	0,0%	1,7%	2,2%	1,6%
oct-13	1,6%	11,3%	1,8%	2,4%	1,8%
nov-13	1,8%	12,3%	1,7%	2,1%	1,9%
déc-13	1,7%	-7,1%	1,8%	2,4%	1,7%
janv-14	2,1%	24,6%	1,7%	2,5%	2,3%
févr-14	2,2%	24,1%	1,3%	2,1%	2,4%
mars-14	2,4%	11,6%	1,3%	2,1%	2,4%
avr-14	2,4%	8,0%	1,3%	1,8%	2,4%
mai-14	2,5%	-5,9%	1,4%	2,1%	2,2%
juin-14	2,5%	-5,4%	1,3%	1,9%	2,2%
juil-14	2,5%	3,8%	1,3%	1,9%	2,4%
août-14	2,5%	0,9%	1,3%	1,7%	2,3%
sept-14	2,5%	3,4%	1,0%	2,3%	2,4%

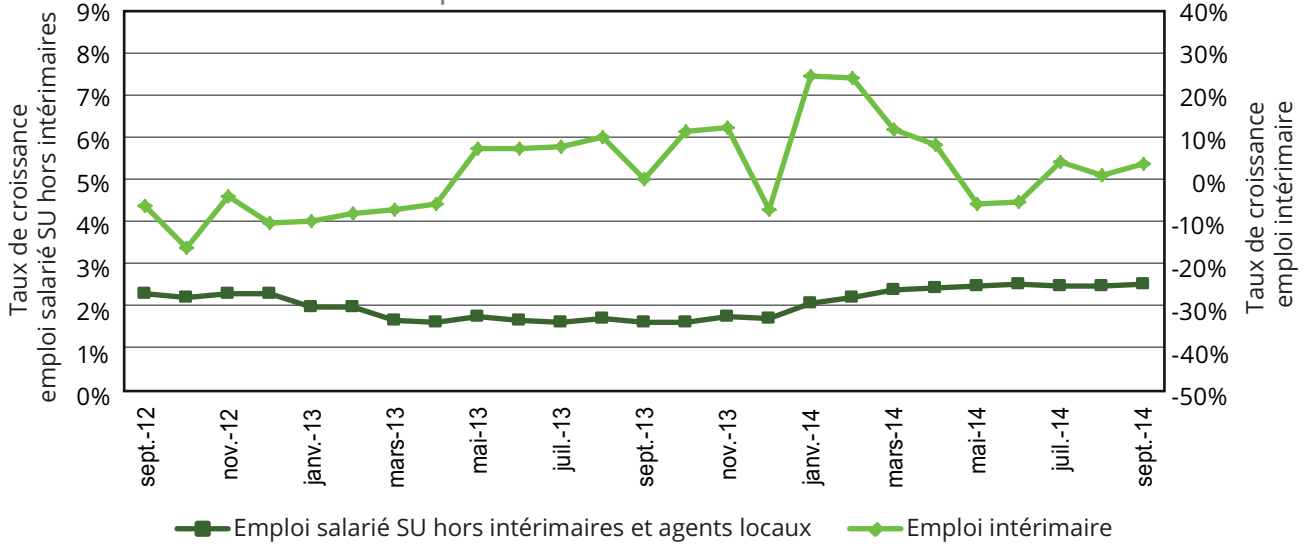
Source: CCSS

* A partir du mois de janvier 2009, l'observation se fait sur le dernier jour ouvré du mois.

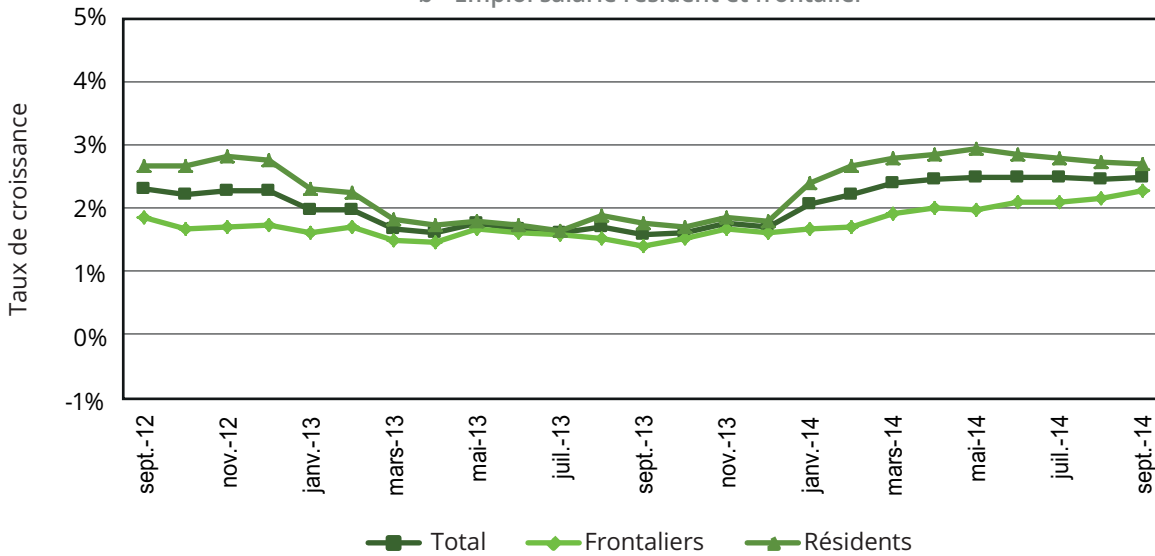


Croissance par rapport au même mois de l'année précédente

a - Emploi salarié intérimaire et non intérimaire



b - Emploi salarié résident et frontalier



Nombre de salariés présents au dernier jour ouvré du mois

