



18 novembre 2014

Nombre de personnes présentes sur le marché de l'emploi au 31 juillet 2014 *

		Hommes	Femmes	Total	Dont Frontaliers
1	Salariés (SU) ^a	206 544	139 380	345 924	162 708
1.1	<i>dont Intérim</i>	4 051	1 045	5 096	4 060
1.2	<i>dont Agents locaux</i>	184	269	453	153
2	Fonctionnaires	17 168	11 560	28 728	934
3	Non salariés	14 969	8 949	23 918	3 809
4 (1+2+3)	EMPLOI TOTAL	238 681	159 889	398 570	167 451
4.1	dont Détachements	9 156	592	9 748	6 016
5	Emploi total du mois précédent	241 115	160 066	401 181	168 018
	<i>variation mensuelle (4)/(5)</i>	<i>-1,0%</i>	<i>-0,1%</i>	<i>-0,7%</i>	<i>-0,3%</i>
6	Emploi total du mois correspondant de l'année précédente	233 938	155 394	389 332	163 584
	<i>variation annuelle (4)/(6)</i>	<i>2,0%</i>	<i>2,9%</i>	<i>2,4%</i>	<i>2,4%</i>

a. Salariés sous le régime du statut unique.

Croissance par rapport au même mois de l'année précédente

	Salariés (SU) hors intérimaires et agents locaux	Salariés intérimaires	Fonctionnaires	Non salariés	Emploi total
juil-12	2,5%	-24,5%	1,8%	2,1%	2,0%
août-12	2,5%	-6,9%	1,8%	2,0%	2,2%
sept-12	2,3%	-6,4%	2,0%	1,7%	2,1%
oct-12	2,2%	-16,1%	1,5%	2,1%	1,8%
nov-12	2,3%	-4,2%	1,5%	2,2%	2,1%
déc-12	2,3%	-10,3%	1,5%	1,8%	2,1%
janv-13	2,0%	-9,9%	1,7%	1,4%	1,8%
févr-13	2,0%	-8,0%	1,9%	1,5%	1,8%
mars-13	1,7%	-7,4%	1,8%	1,8%	1,5%
avr-13	1,6%	-5,9%	1,8%	2,3%	1,5%
mai-13	1,7%	7,1%	1,8%	1,9%	1,8%
juin-13	1,7%	7,1%	1,7%	2,0%	1,8%
juil-13	1,6%	7,5%	1,8%	2,0%	1,7%
août-13	1,7%	10,1%	1,9%	1,9%	1,8%
sept-13	1,6%	0,0%	1,7%	2,2%	1,6%
oct-13	1,6%	11,3%	1,8%	2,4%	1,8%
nov-13	1,8%	12,3%	1,7%	2,1%	1,9%
déc-13	1,7%	-7,1%	1,8%	2,4%	1,7%
janv-14	2,1%	24,6%	1,7%	2,5%	2,3%
févr-14	2,2%	24,1%	1,3%	2,1%	2,4%
mars-14	2,4%	11,6%	1,3%	2,1%	2,4%
avr-14	2,4%	8,0%	1,3%	1,8%	2,4%
mai-14	2,5%	-5,9%	1,4%	2,1%	2,2%
juin-14	2,5%	-5,4%	1,3%	1,9%	2,2%
juil-14	2,5%	3,8%	1,3%	1,9%	2,4%

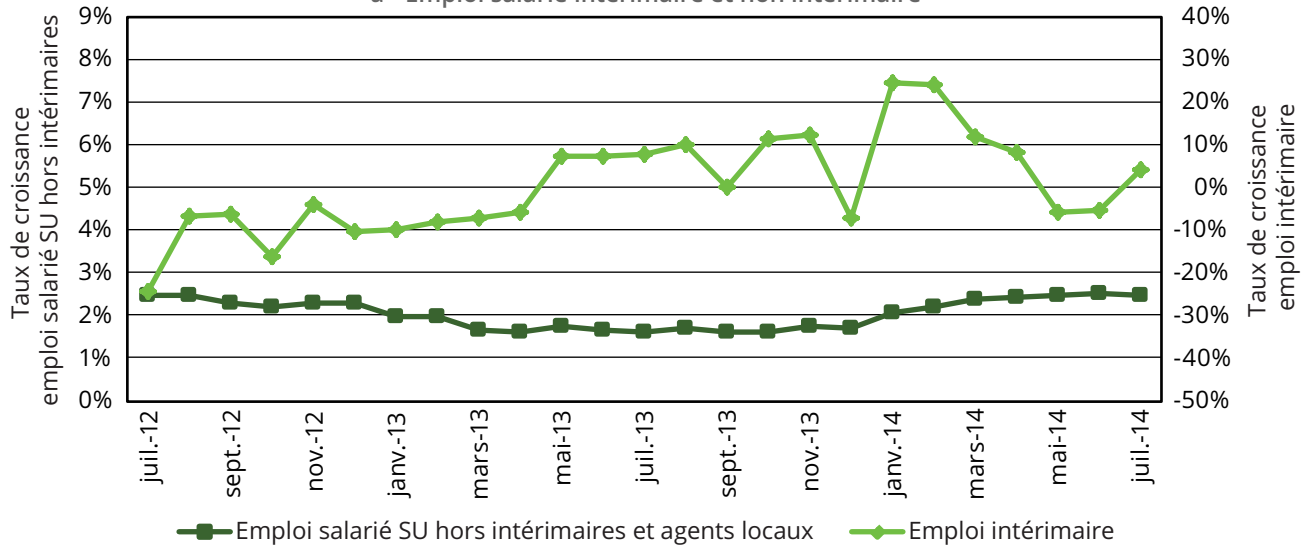
Source: CCSS

* A partir du mois de janvier 2009, l'observation se fait sur le dernier jour ouvré du mois.

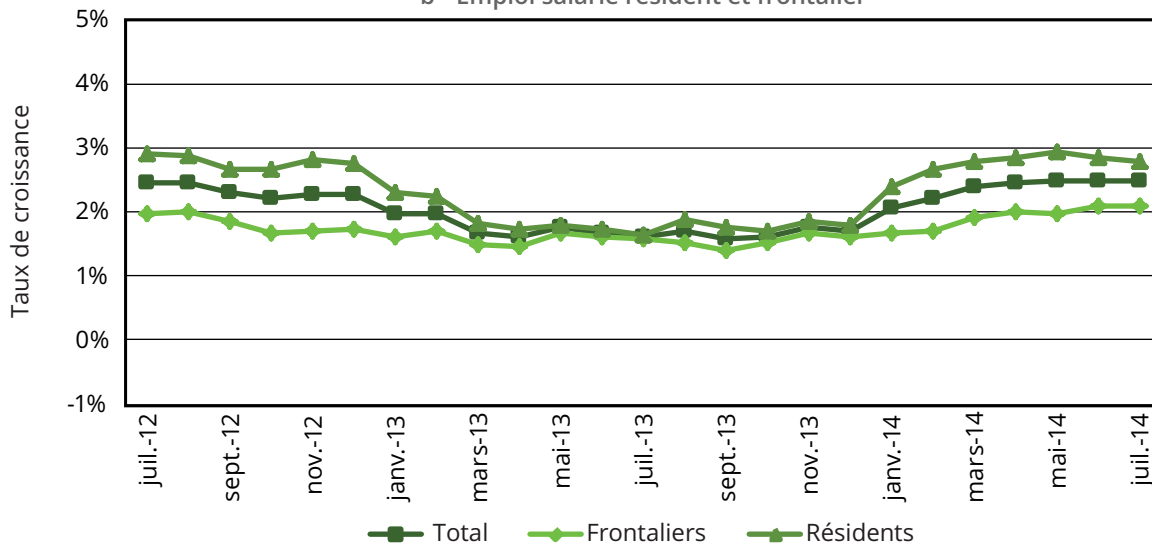


Croissance par rapport au même mois de l'année précédente

a - Emploi salarié intérimaire et non intérimaire



b - Emploi salarié résident et frontalier



Nombre de salariés présents au dernier jour ouvré du mois

