



Situation de l'emploi au dernier jour ouvré du mois

Nombre de personnes présentes au 31 octobre 2013

	Hommes	Femmes	Total	Dont Frontaliers
1 - Salariés (SU) ¹⁾	206 007	137 041	343 048	160 967
1.1 - dont Intérim	5 751	1 111	6 862	4 521
1.2 - dont Agents locaux	179	279	458	153
2 - Fonctionnaires	17 272	11 429	28 701	883
3 - Non salariés	14 824	8 815	23 639	3 666
4 (1+2+3) - EMPLOI TOTAL	238 103	157 285	395 388	165 516
4.1 - dont Détachements	9 702	529	10 231	6 395
5 - <i>Emploi total du mois précédent</i>	<i>237 159</i>	<i>156 469</i>	<i>393 628</i>	<i>164 910</i>
variation (4)/(5)	0,4%	0,5%	0,4%	0,4%
6 - <i>Emploi total du mois correspondant de l'année précédente</i>	<i>234 871</i>	<i>153 468</i>	<i>388 339</i>	<i>162 408</i>
variation (4)/(6)	1,4%	2,5%	1,8%	1,9%

Croissance par rapport au même mois de l'année précédente

	Salariés (SU) hors intérimaires et agents locaux	Intérim	Fonctionnaires	Non salariés	Emploi total
oct-11	3,4%	-4,9%	2,4%	2,3%	3,1%
nov-11	3,4%	-0,2%	2,4%	2,2%	3,2%
déc-11	3,4%	1,8%	2,7%	2,4%	3,3%
janv-12	3,3%	-7,6%	2,0%	2,6%	3,0%
févr-12	3,1%	-1,8%	2,0%	2,5%	2,9%
mars-12	3,0%	-6,2%	2,1%	2,2%	2,7%
avr-12	2,8%	-6,2%	1,7%	1,9%	2,5%
mai-12	2,6%	-10,3%	1,9%	1,9%	2,2%
juin-12	2,6%	-8,6%	1,9%	2,0%	2,3%
juil-12	2,5%	-24,5%	1,8%	2,1%	2,0%
août-12	2,5%	-6,9%	1,8%	2,0%	2,2%
sept-12	2,3%	-6,4%	2,0%	1,7%	2,1%
oct-12	2,2%	-16,1%	1,5%	2,1%	1,8%
nov-12	2,3%	-4,2%	1,5%	2,2%	2,1%
déc-12	2,3%	-10,3%	1,5%	1,8%	2,1%
janv-13	2,0%	-9,9%	1,7%	1,4%	1,8%
févr-13	2,0%	-8,0%	1,9%	1,5%	1,8%
mars-13	1,7%	-7,4%	1,8%	1,8%	1,5%
avr-13	1,6%	-5,9%	1,8%	2,3%	1,5%
mai-13	1,7%	7,1%	1,8%	1,9%	1,8%
juin-13	1,7%	7,1%	1,7%	2,0%	1,8%
juil-13	1,6%	7,5%	1,8%	2,0%	1,7%
août-13	1,7%	10,1%	1,9%	1,9%	1,8%
sept-13	1,6%	0,0%	1,7%	2,2%	1,6%
oct-13	1,6%	11,3%	1,8%	2,4%	1,8%

Source: IGSS/CCSS

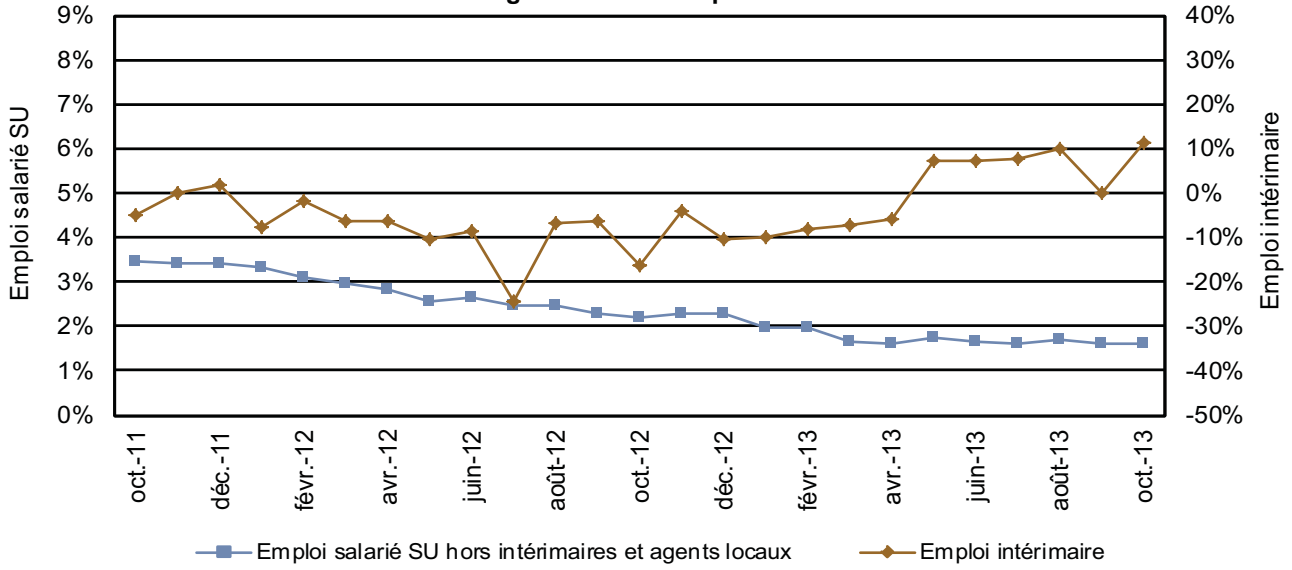
*) A partir du mois de janvier 2009, l'observation se fait sur le dernier jour ouvré du mois.

1) Salariés sous le régime du statut unique.

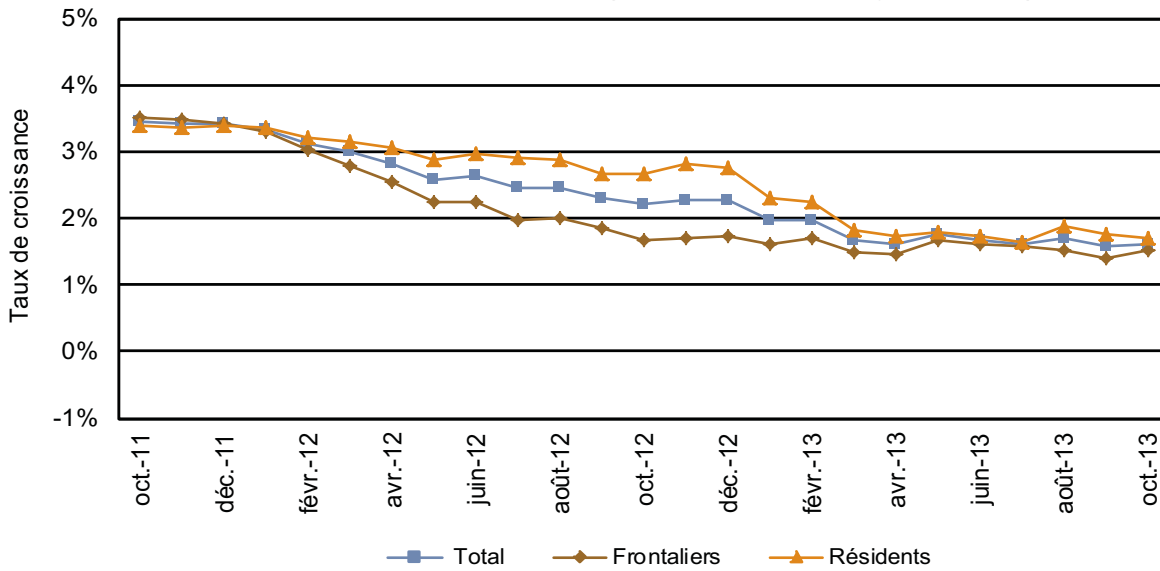


Croissance par rapport au même mois de l'année précédente

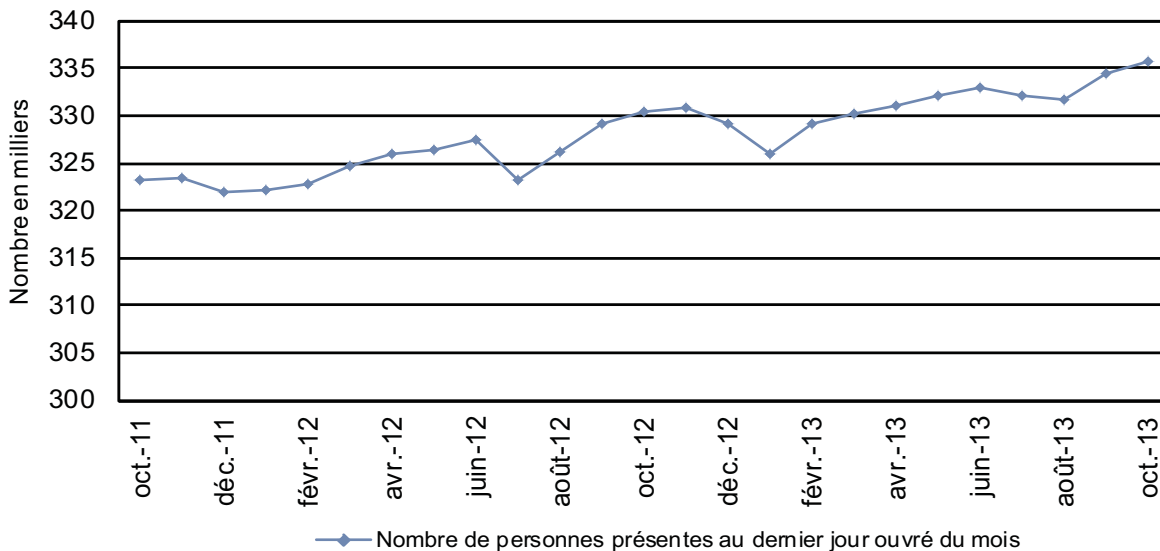
a - Vue générale sur l'emploi intérieur



b - Vue sur l'emploi salarié SU (hors intérimaires et agents locaux)



Evolution de l'emploi salarié (SU)
(hors intérimaires et agents locaux)



Source: IGSS/CCSS

*) A partir du mois de janvier 2009, l'observation se fait sur le dernier jour ouvré du mois.