



Situation de l'emploi au dernier jour ouvré du mois

Nombre de personnes présentes au 31 mai 2013

		Hommes	Femmes	Total	Dont Frontaliers
1 -	Salariés (SU) ¹⁾	203 621	135 496	339 117	159 419
1.1 -	dont Intérim	5 489	1 125	6 614	4 279
1.2 -	dont Agents locaux	183	280	463	153
2 -	Fonctionnaires	17 265	11 108	28 373	856
3 -	Non salariés	14 643	8 696	23 339	3 638
4 (1+2+3) -	EMPLOI TOTAL	235 529	155 300	390 829	163 913
4.1 -	dont Détachements	9 366	478	9 844	6 256
5 -	Emploi total du mois précédent	234 527	154 800	389 327	163 064
	variation (4)/(5)	0,4%	0,3%	0,4%	0,5%
6 -	Emploi total du mois correspondant de l'année précédente	232 556	151 229	383 785	160 906
	variation (4)/(6)	1,3%	2,7%	1,8%	1,9%

Croissance par rapport au même mois de l'année précédente

	Salariés (SU) hors intérimaires et agents locaux	Intérim	Fonctionnaires	Non salariés	Emploi total
mai-11	3,3%	-2,3%	2,1%	3,0%	3,1%
juin-11	3,3%	-1,5%	1,9%	2,8%	3,1%
juil-11	3,4%	-7,2%	1,8%	2,5%	3,1%
août-11	3,5%	-5,6%	1,8%	2,7%	3,1%
sept-11	3,4%	-5,3%	2,0%	2,6%	3,1%
oct-11	3,4%	-4,9%	2,4%	2,3%	3,1%
nov-11	3,4%	-0,2%	2,4%	2,2%	3,2%
déc-11	3,4%	1,8%	2,7%	2,4%	3,3%
janv-12	3,3%	-7,6%	2,0%	2,6%	3,0%
févr-12	3,1%	-1,8%	2,0%	2,5%	2,9%
mars-12	3,0%	-6,2%	2,1%	2,2%	2,7%
avr-12	2,8%	-6,2%	1,7%	1,9%	2,5%
mai-12	2,6%	-10,3%	1,9%	1,9%	2,2%
juin-12	2,6%	-8,6%	1,9%	2,0%	2,3%
juil-12	2,5%	-24,5%	1,8%	2,1%	2,0%
août-12	2,5%	-6,9%	1,8%	2,0%	2,2%
sept-12	2,3%	-6,4%	2,0%	1,7%	2,1%
oct-12	2,2%	-16,1%	1,5%	2,1%	1,8%
nov-12	2,3%	-4,2%	1,5%	2,2%	2,1%
déc-12	2,3%	-10,3%	1,5%	1,8%	2,1%
janv-13	2,0%	-9,9%	1,7%	1,4%	1,8%
févr-13	2,0%	-8,0%	1,9%	1,5%	1,8%
mars-13	1,7%	-7,4%	1,8%	1,8%	1,5%
avr-13	1,6%	-5,9%	1,8%	2,3%	1,5%
mai-13	1,7%	7,1%	1,8%	1,9%	1,8%

Source: IGSS/CCSS

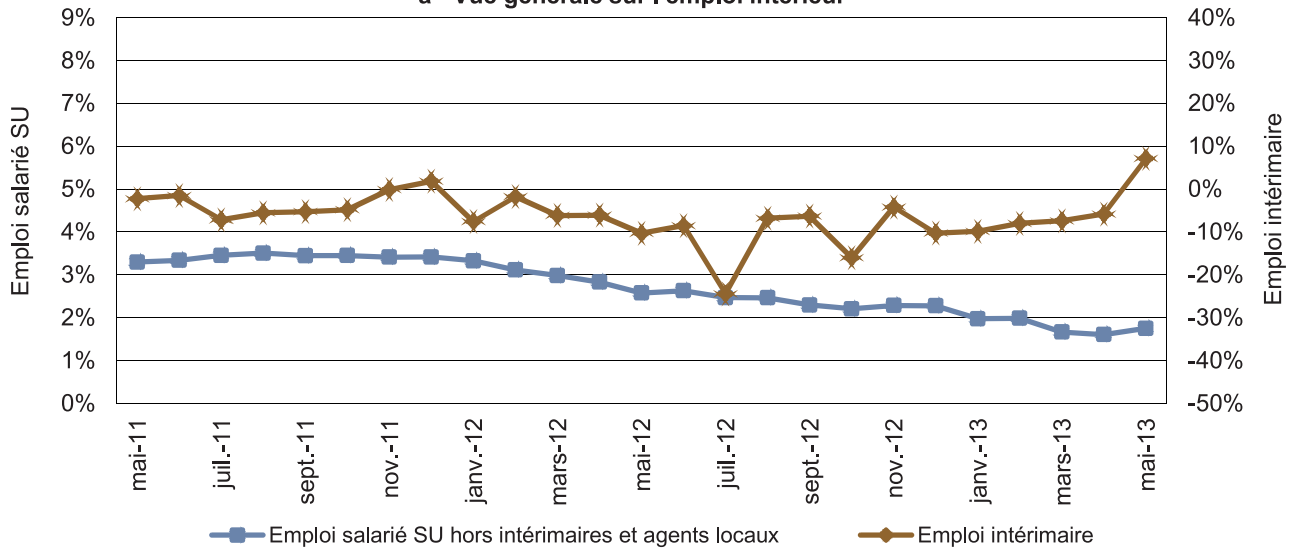
*) A partir du mois de janvier 2009, l'observation se fait sur le dernier jour ouvré du mois.

1) Salariés sous le régime du statut unique.

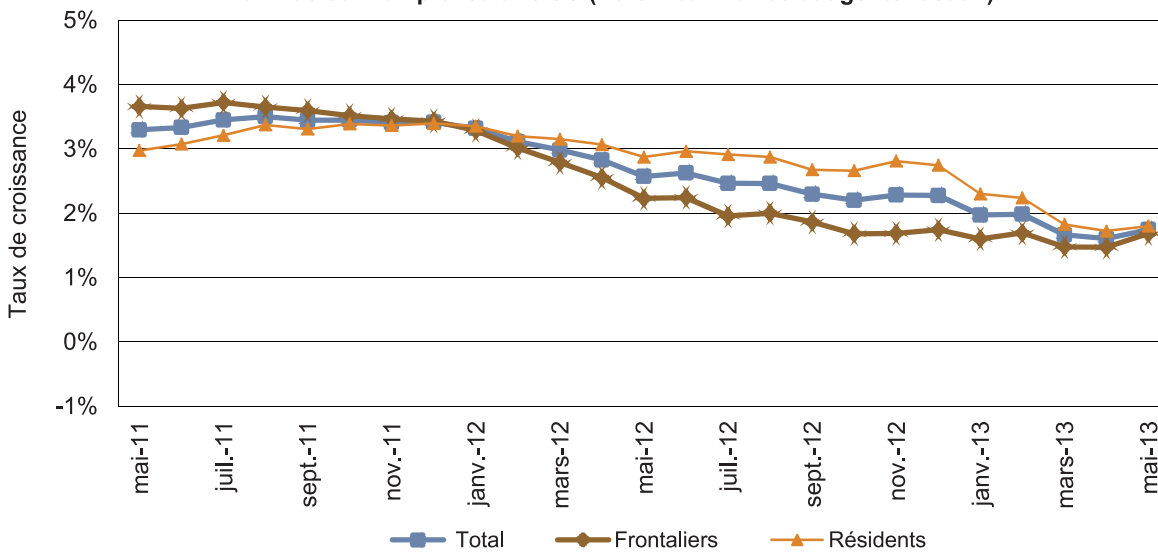


Croissance par rapport au même mois de l'année précédente

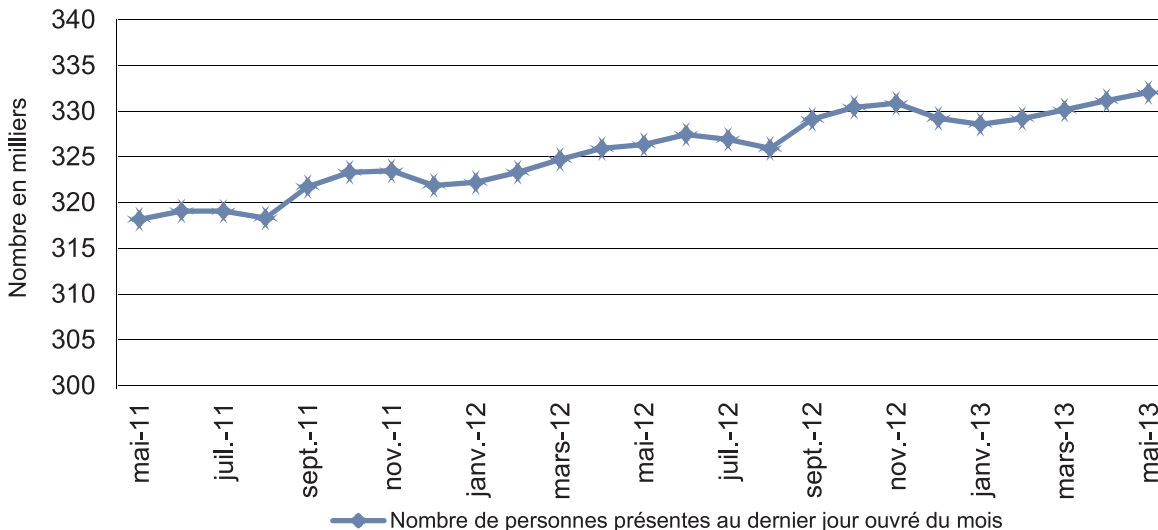
a - Vue générale sur l'emploi intérieur



b - Vue sur l'emploi salarié SU (hors intérimaires et agents locaux)



Evolution de l'emploi salarié (SU)
(hors intérimaires et agents locaux)



Source: IGSS/CCSS

*) A partir du mois de janvier 2009, l'observation se fait sur le dernier jour ouvré du mois.