



Situation de l'emploi au dernier jour ouvré du mois

Nombre de personnes présentes au 28 juin 2013

		Hommes	Femmes	Total	Dont Frontaliers
1 -	Salariés (SU) ¹⁾	204 715	135 975	340 690	160 182
1.1 -	dont Intérim	6 091	1 254	7 345	4 772
1.2 -	dont Agents locaux	185	277	462	155
2 -	Fonctionnaires	17 253	11 123	28 376	855
3 -	Non salariés	14 675	8 709	23 384	3 635
4 (1+2+3) -	EMPLOI TOTAL	236 643	155 807	392 450	164 672
4.1 -	dont Détachements	9 757	513	10 270	6 405
5 -	Emploi total du mois précédent	235 529	155 300	390 829	163 913
	variation (4)/(5)	0,5%	0,3%	0,4%	0,5%
6 -	Emploi total du mois correspondant de l'année précédente	233 714	151 897	385 611	161 808
	variation (4)/(6)	1,3%	2,6%	1,8%	1,8%

Croissance par rapport au même mois de l'année précédente

	Salariés (SU) hors intérimaires et agents locaux	Intérim	Fonctionnaires	Non salariés	Emploi total
juin-11	3,3%	-1,5%	1,9%	2,8%	3,1%
juil-11	3,4%	-7,2%	1,8%	2,5%	3,1%
août-11	3,5%	-5,6%	1,8%	2,7%	3,1%
sept-11	3,4%	-5,3%	2,0%	2,6%	3,1%
oct-11	3,4%	-4,9%	2,4%	2,3%	3,1%
nov-11	3,4%	-0,2%	2,4%	2,2%	3,2%
déc-11	3,4%	1,8%	2,7%	2,4%	3,3%
janv-12	3,3%	-7,6%	2,0%	2,6%	3,0%
févr-12	3,1%	-1,8%	2,0%	2,5%	2,9%
mars-12	3,0%	-6,2%	2,1%	2,2%	2,7%
avr-12	2,8%	-6,2%	1,7%	1,9%	2,5%
mai-12	2,6%	-10,3%	1,9%	1,9%	2,2%
juin-12	2,6%	-8,6%	1,9%	2,0%	2,3%
juil-12	2,5%	-24,5%	1,8%	2,1%	2,0%
août-12	2,5%	-6,9%	1,8%	2,0%	2,2%
sept-12	2,3%	-6,4%	2,0%	1,7%	2,1%
oct-12	2,2%	-16,1%	1,5%	2,1%	1,8%
nov-12	2,3%	-4,2%	1,5%	2,2%	2,1%
déc-12	2,3%	-10,3%	1,5%	1,8%	2,1%
janv-13	2,0%	-9,9%	1,7%	1,4%	1,8%
févr-13	2,0%	-8,0%	1,9%	1,5%	1,8%
mars-13	1,7%	-7,4%	1,8%	1,8%	1,5%
avr-13	1,6%	-5,9%	1,8%	2,3%	1,5%
mai-13	1,7%	7,1%	1,8%	1,9%	1,8%
juin-13	1,7%	7,1%	1,7%	2,0%	1,8%

Source: IGSS/CCSS

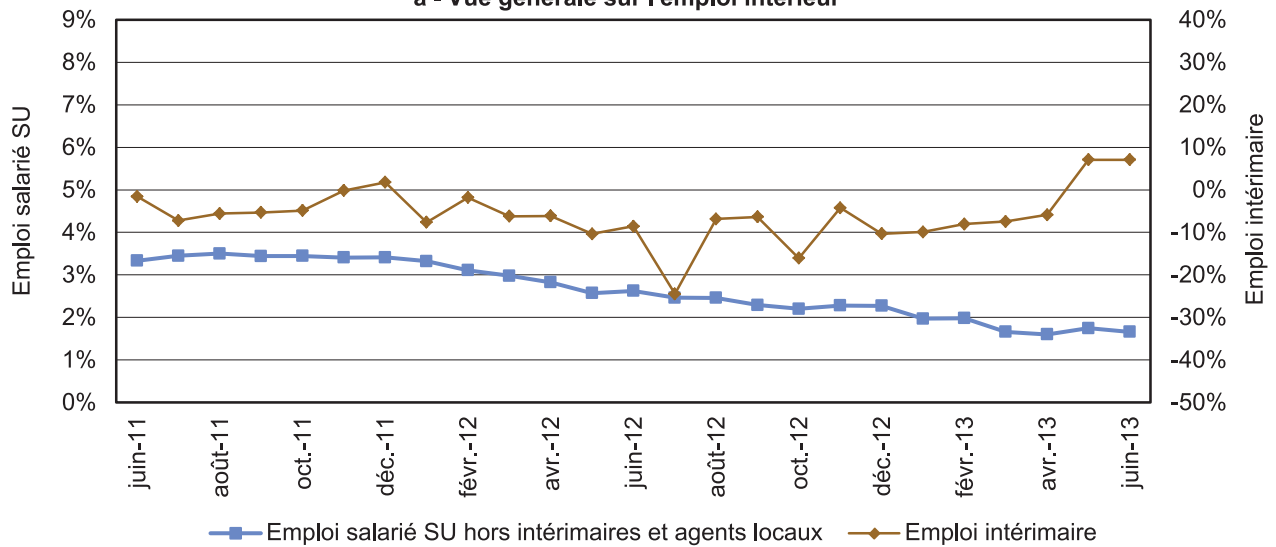
*) A partir du mois de janvier 2009, l'observation se fait sur le dernier jour ouvré du mois.

1) Salariés sous le régime du statut unique.

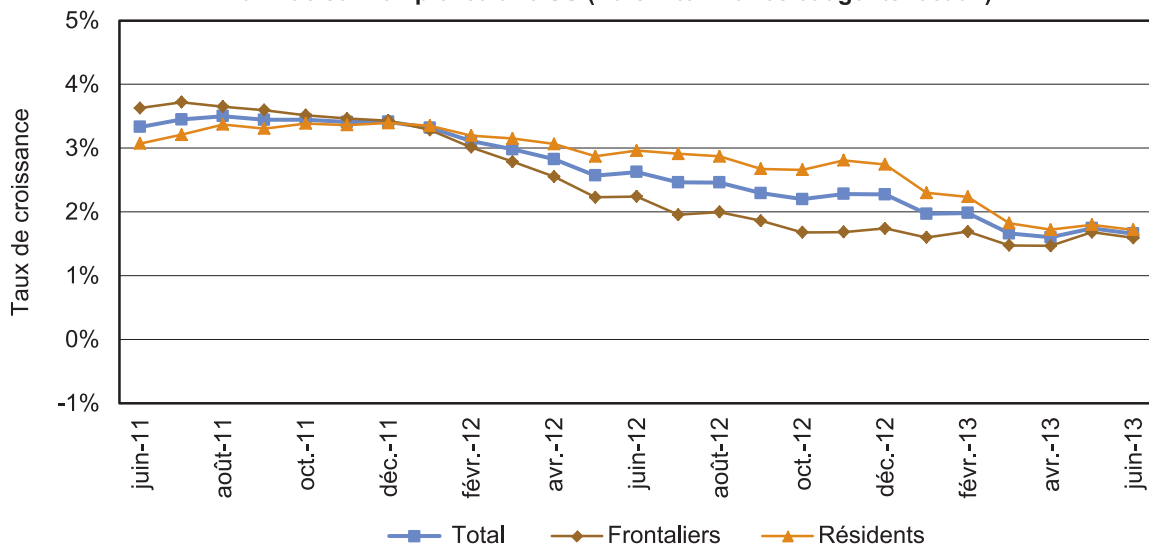


Croissance par rapport au même mois de l'année précédente

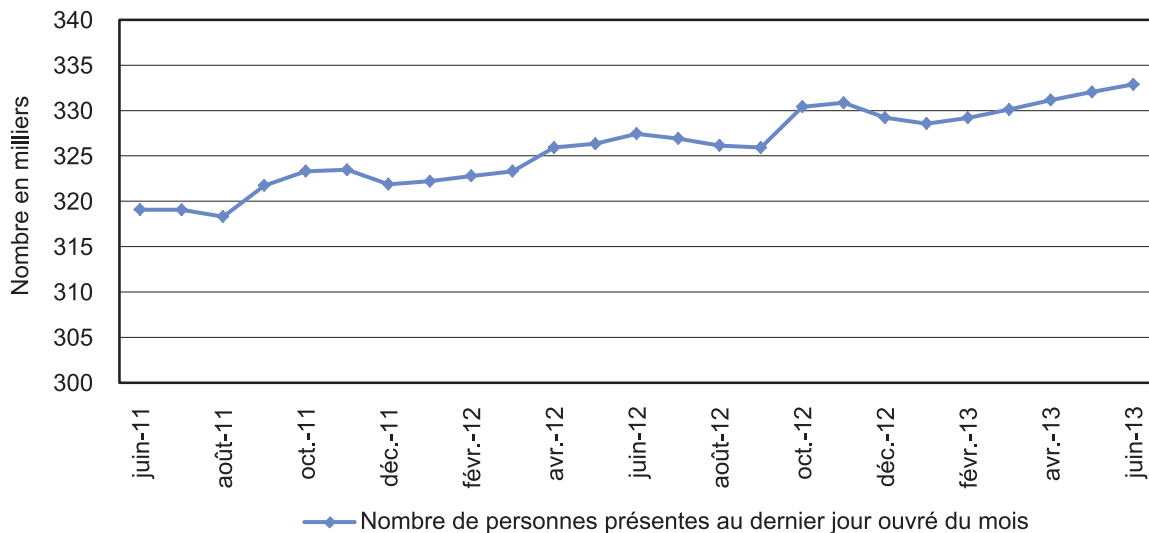
a - Vue générale sur l'emploi intérieur



b - Vue sur l'emploi salarié SU (hors intérimaires et agents locaux)



Evolution de l'emploi salarié (SU)
(hors intérimaires et agents locaux)



Source: IGSS/CCSS

*) A partir du mois de janvier 2009, l'observation se fait sur le dernier jour ouvré du mois.