



Situation de l'emploi au dernier jour ouvré du mois

Nombre de personnes présentes au 31 janvier 2013

	Hommes	Femmes	Total	Dont Frontaliers
1 - Salariés (SU) ¹⁾	199 759	133 913	333 672	156 877
1.1 - dont Intérim	3 525	1 131	4 656	3 380
1.2 - dont Agents locaux	181	283	464	155
2 - Fonctionnaires	17 132	10 949	28 081	822
3 - Non salariés	14 516	8 581	23 097	3 562
4 (1+2+3) - EMPLOI TOTAL	231 407	153 443	384 850	161 261
4.1 - dont Détachements	8 699	488	9 187	5 910
5 - <i>Emploi total du mois précédent</i>	<i>230 511</i>	<i>153 520</i>	<i>384 031</i>	<i>160 369</i>
variation (4)/(5)	0,4%	-0,1%	0,2%	0,6%
6 - <i>Emploi total du mois correspondant de l'année précédente</i>	<i>229 044</i>	<i>149 181</i>	<i>378 225</i>	<i>159 036</i>
variation (4)/(6)	1,0%	2,9%	1,8%	1,4%

Croissance par rapport au même mois de l'année précédente

	Salariés (SU) hors intérimaires et agents locaux	Intérim	Fonctionnaires	Non salariés	Emploi total
janv-11	2,6%	1,8%	1,4%	2,3%	2,5%
févr-11	2,9%	-6,5%	1,5%	2,3%	2,6%
mars-11	3,1%	3,4%	1,5%	2,6%	2,9%
avr-11	3,2%	-3,8%	2,2%	2,6%	2,9%
mai-11	3,3%	-2,3%	2,1%	3,0%	3,1%
juin-11	3,3%	-1,5%	1,9%	2,8%	3,1%
juil-11	3,4%	-7,2%	1,8%	2,5%	3,1%
août-11	3,5%	-5,6%	1,8%	2,7%	3,1%
sept-11	3,4%	-5,3%	2,0%	2,6%	3,1%
oct-11	3,4%	-4,9%	2,4%	2,3%	3,1%
nov-11	3,4%	-0,2%	2,4%	2,2%	3,2%
déc-11	3,4%	1,8%	2,7%	2,4%	3,3%
janv-12	3,3%	-7,6%	2,0%	2,6%	3,0%
févr-12	3,1%	-1,8%	2,0%	2,5%	2,9%
mars-12	3,0%	-6,2%	2,1%	2,2%	2,7%
avr-12	2,8%	-6,2%	1,7%	1,9%	2,5%
mai-12	2,6%	-10,3%	1,9%	1,9%	2,2%
juin-12	2,6%	-8,6%	1,9%	2,0%	2,3%
juil-12	2,5%	-24,5%	1,8%	2,1%	2,0%
août-12	2,5%	-6,9%	1,8%	2,0%	2,2%
sept-12	2,3%	-6,4%	2,0%	1,7%	2,1%
oct-12	2,2%	-16,1%	1,5%	2,1%	1,8%
nov-12	2,3%	-4,2%	1,5%	2,2%	2,1%
déc-12	2,3%	-10,3%	1,5%	1,8%	2,1%
janv-13	2,0%	-9,9%	1,7%	1,4%	1,8%

Source: IGSS/CCSS

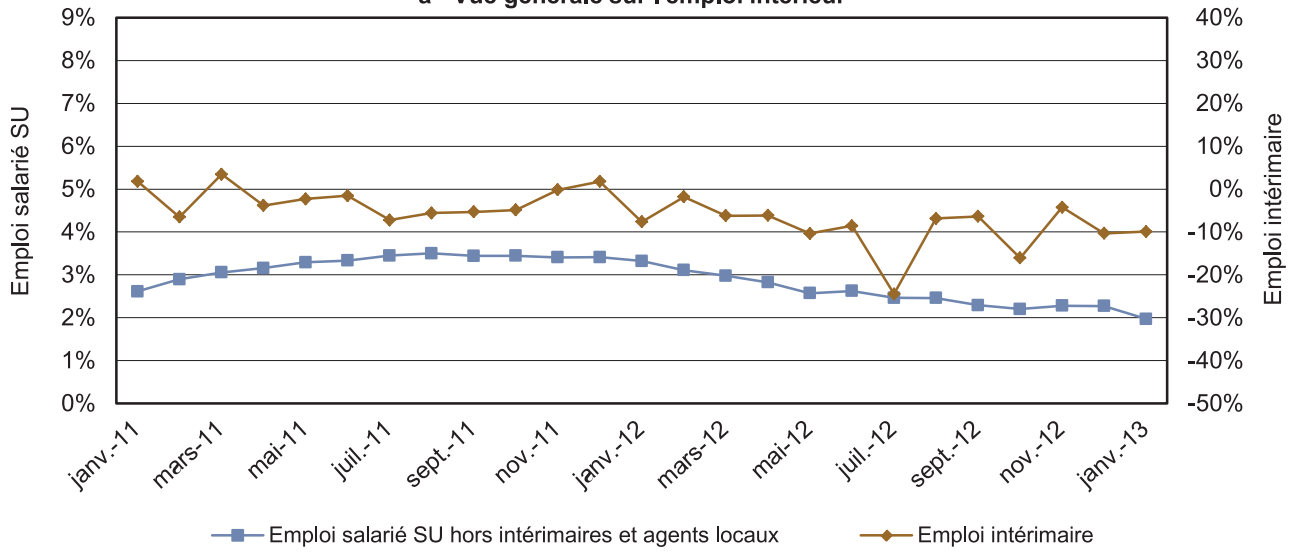
*) A partir du mois de janvier 2009, l'observation se fait sur le dernier jour ouvré du mois.

1) Salariés sous le régime du statut unique.

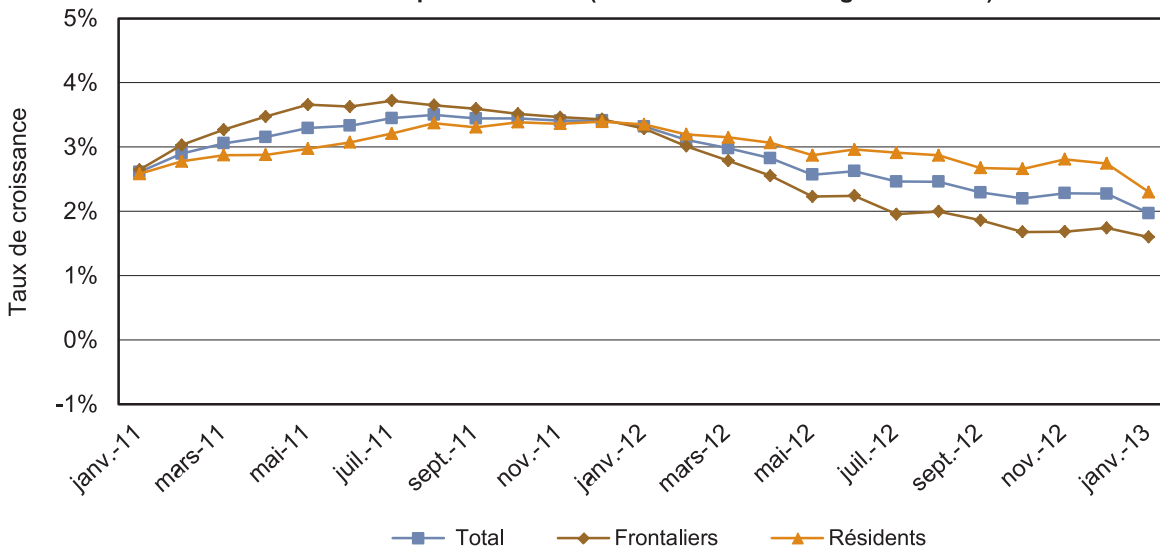


Croissance par rapport au même mois de l'année précédente

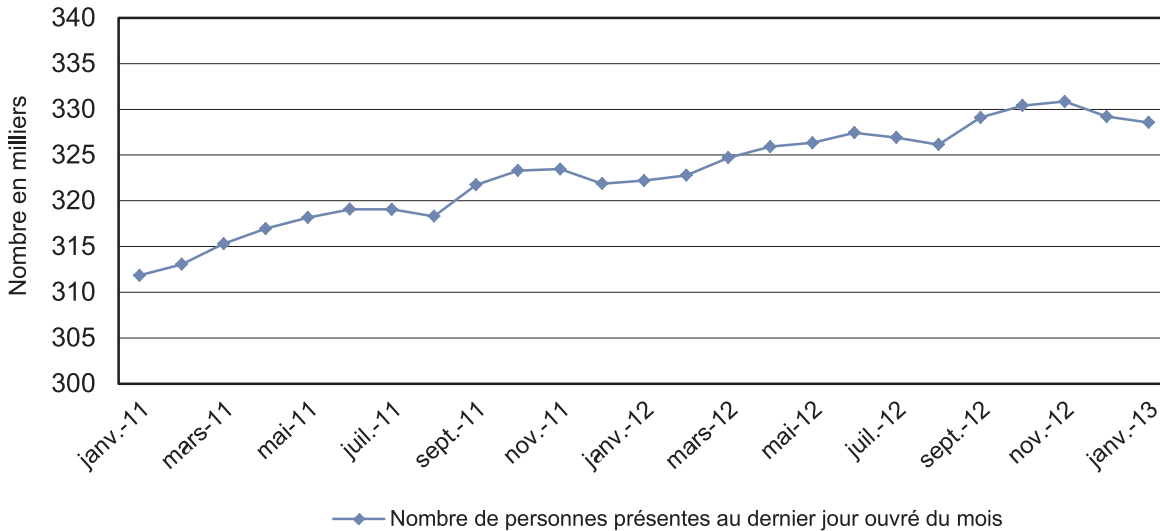
a - Vue générale sur l'emploi intérieur



b - Vue sur l'emploi salarié SU (hors intérimaires et agents locaux)



Evolution de l'emploi salarié (SU)
(hors intérimaires et agents locaux)



Source: IGSS/CCSS

*) A partir du mois de janvier 2009, l'observation se fait sur le dernier jour ouvré du mois.