



Situation de l'emploi au dernier jour ouvré du mois

Nombre de personnes présentes au 31 décembre 2013

		Hommes	Femmes	Total	Dont Frontaliers
1 -	Salariés (SU) ¹⁾	201 094	137 060	338 154	158 284
1.1 -	dont Intérim	2 013	857	2 870	2 210
1.2 -	dont Agents locaux	182	278	460	155
2 -	Fonctionnaires	17 279	11 446	28 725	914
3 -	Non salariés	14 802	8 824	23 626	3 683
4 (1+2+3) -	EMPLOI TOTAL	233 175	157 330	390 505	162 881
4.1 -	dont Détachements	8 363	507	8 870	5 633
5 -	Emploi total du mois précédent	238 482	158 057	396 539	166 136
	variation (4)/(5)	-2,2%	-0,5%	-1,5%	-2,0%
6 -	Emploi total du mois correspondant de l'année précédente	230 511	153 520	384 031	160 369
	variation (4)/(6)	1,2%	2,5%	1,7%	1,6%

Croissance par rapport au même mois de l'année précédente

	Salariés (SU) hors intérimaires et agents locaux	Intérim	Fonctionnaires	Non salariés	Emploi total
déc-11	3,4%	1,8%	2,7%	2,4%	3,3%
janv-12	3,3%	-7,6%	2,0%	2,6%	3,0%
févr-12	3,1%	-1,8%	2,0%	2,5%	2,9%
mars-12	3,0%	-6,2%	2,1%	2,2%	2,7%
avr-12	2,8%	-6,2%	1,7%	1,9%	2,5%
mai-12	2,6%	-10,3%	1,9%	1,9%	2,2%
juin-12	2,6%	-8,6%	1,9%	2,0%	2,3%
juil-12	2,5%	-24,5%	1,8%	2,1%	2,0%
août-12	2,5%	-6,9%	1,8%	2,0%	2,2%
sept-12	2,3%	-6,4%	2,0%	1,7%	2,1%
oct-12	2,2%	-16,1%	1,5%	2,1%	1,8%
nov-12	2,3%	-4,2%	1,5%	2,2%	2,1%
déc-12	2,3%	-10,3%	1,5%	1,8%	2,1%
janv-13	2,0%	-9,9%	1,7%	1,4%	1,8%
févr-13	2,0%	-8,0%	1,9%	1,5%	1,8%
mars-13	1,7%	-7,4%	1,8%	1,8%	1,5%
avr-13	1,6%	-5,9%	1,8%	2,3%	1,5%
mai-13	1,7%	7,1%	1,8%	1,9%	1,8%
juin-13	1,7%	7,1%	1,7%	2,0%	1,8%
juil-13	1,6%	7,5%	1,8%	2,0%	1,7%
août-13	1,7%	10,1%	1,9%	1,9%	1,8%
sept-13	1,6%	0,0%	1,7%	2,2%	1,6%
oct-13	1,6%	11,3%	1,8%	2,4%	1,8%
nov-13	1,8%	12,3%	1,7%	2,1%	1,9%
déc-13	1,7%	-7,1%	1,8%	2,4%	1,7%

Source: IGSS/CCSS

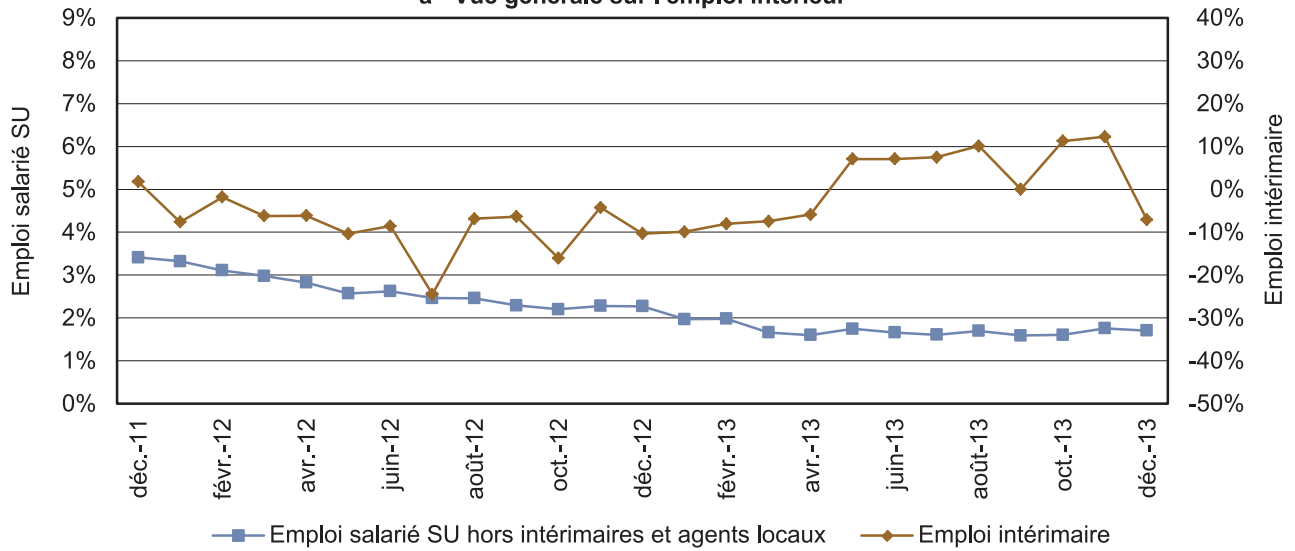
*) A partir du mois de janvier 2009, l'observation se fait sur le dernier jour ouvré du mois.

1) Salariés sous le régime du statut unique.

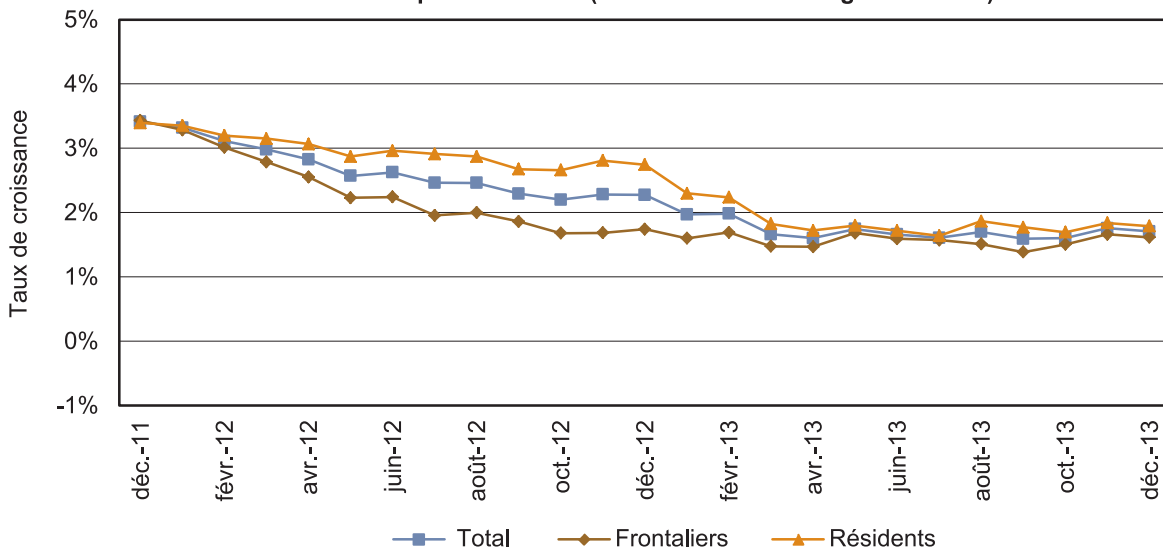


Croissance par rapport au même mois de l'année précédente

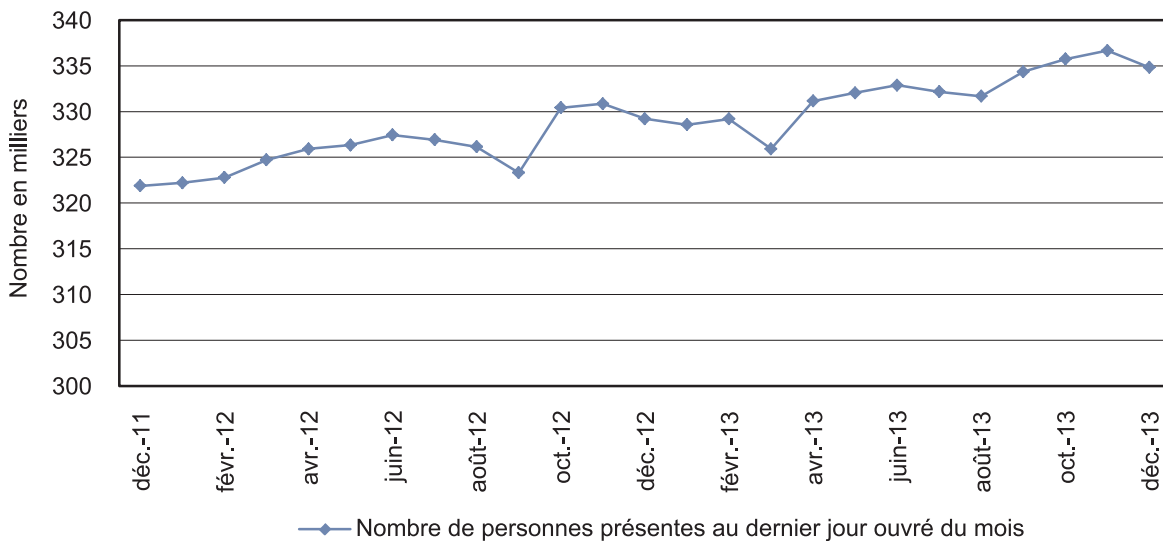
a - Vue générale sur l'emploi intérieur



b - Vue sur l'emploi salarié SU (hors intérimaires et agents locaux)



**Evolution de l'emploi salarié (SU)
(hors intérimaires et agents locaux)**



Source: IGSS/GCSS

*) A partir du mois de janvier 2009, l'observation se fait sur le dernier jour ouvré du mois.