



## Situation de l'emploi au dernier jour ouvré du mois

Nombre de personnes présentes au 30 avril 2013

	Hommes	Femmes	Total	Dont Frontaliers
1 - Salariés (SU) <sup>1)</sup>	202 624	135 036	337 660	158 593
1.1 - dont Intérim	5 017	1 039	6 056	3 901
1.2 - dont Agents locaux	183	274	457	152
2 - Fonctionnaires	17 266	11 078	28 344	849
3 - Non salariés	14 637	8 686	23 323	3 622
<b>4 (1+2+3) - EMPLOI TOTAL</b>	<b>234 527</b>	<b>154 800</b>	<b>389 327</b>	<b>163 064</b>
4.1 - dont Détachements	9 325	484	9 809	6 215
5 - <i>Emploi total du mois précédent</i>	<i>233 346</i>	<i>154 325</i>	<i>387 671</i>	<i>162 352</i>
variation (4)/(5)	0,5%	0,3%	0,4%	0,4%
6 - <i>Emploi total du mois correspondant de l'année précédente</i>	<i>232 261</i>	<i>151 239</i>	<i>383 500</i>	<i>161 031</i>
variation (4)/(6)	1,0%	2,4%	1,5%	1,3%

## Croissance par rapport au même mois de l'année précédente

	Salariés (SU) hors intérimaires et agents locaux	Intérim	Fonctionnaires	Non salariés	Emploi total
avr-11	3,2%	-3,8%	2,2%	2,6%	2,9%
mai-11	3,3%	-2,3%	2,1%	3,0%	3,1%
juin-11	3,3%	-1,5%	1,9%	2,8%	3,1%
juil-11	3,4%	-7,2%	1,8%	2,5%	3,1%
août-11	3,5%	-5,6%	1,8%	2,7%	3,1%
sept-11	3,4%	-5,3%	2,0%	2,6%	3,1%
oct-11	3,4%	-4,9%	2,4%	2,3%	3,1%
nov-11	3,4%	-0,2%	2,4%	2,2%	3,2%
déc-11	3,4%	1,8%	2,7%	2,4%	3,3%
janv-12	3,3%	-7,6%	2,0%	2,6%	3,0%
févr-12	3,1%	-1,8%	2,0%	2,5%	2,9%
mars-12	3,0%	-6,2%	2,1%	2,2%	2,7%
avr-12	2,8%	-6,2%	1,7%	1,9%	2,5%
mai-12	2,6%	-10,3%	1,9%	1,9%	2,2%
juin-12	2,6%	-8,6%	1,9%	2,0%	2,3%
juil-12	2,5%	-24,5%	1,8%	2,1%	2,0%
août-12	2,5%	-6,9%	1,8%	2,0%	2,2%
sept-12	2,3%	-6,4%	2,0%	1,7%	2,1%
oct-12	2,2%	-16,1%	1,5%	2,1%	1,8%
nov-12	2,3%	-4,2%	1,5%	2,2%	2,1%
déc-12	2,3%	-10,3%	1,5%	1,8%	2,1%
janv-13	2,0%	-9,9%	1,7%	1,4%	1,8%
févr-13	2,0%	-8,0%	1,9%	1,5%	1,8%
mars-13	1,7%	-7,4%	1,8%	1,8%	1,5%
<b>avr-13</b>	<b>1,6%</b>	<b>-5,9%</b>	<b>1,8%</b>	<b>2,3%</b>	<b>1,5%</b>

Source: IGSS/CCSS

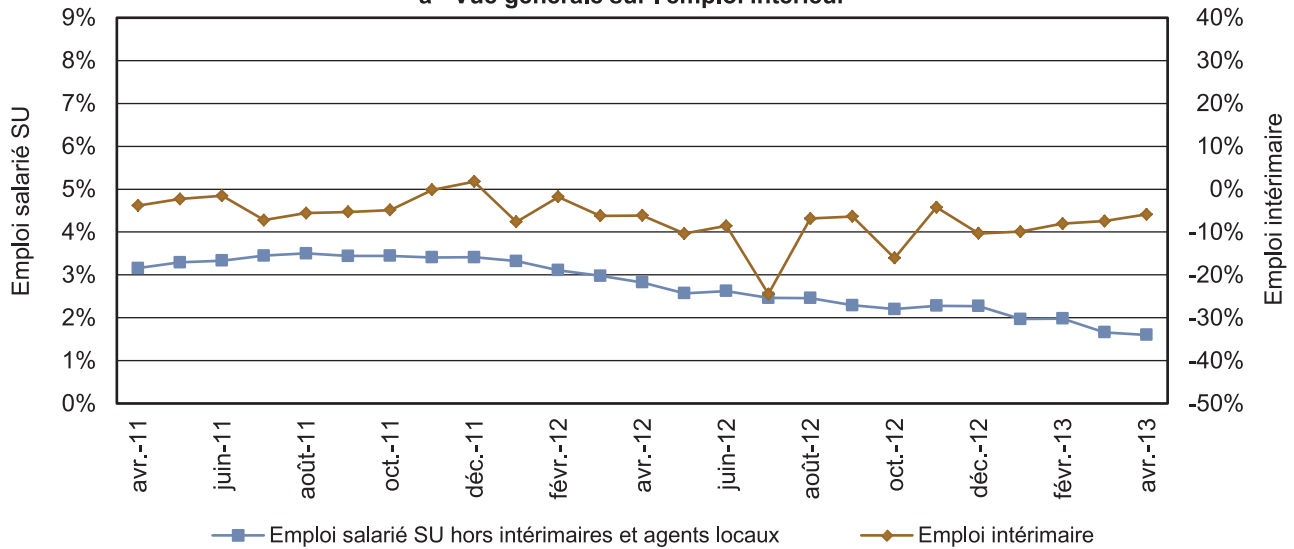
\*) A partir du mois de janvier 2009, l'observation se fait sur le dernier jour ouvré du mois.

1) Salariés sous le régime du statut unique.

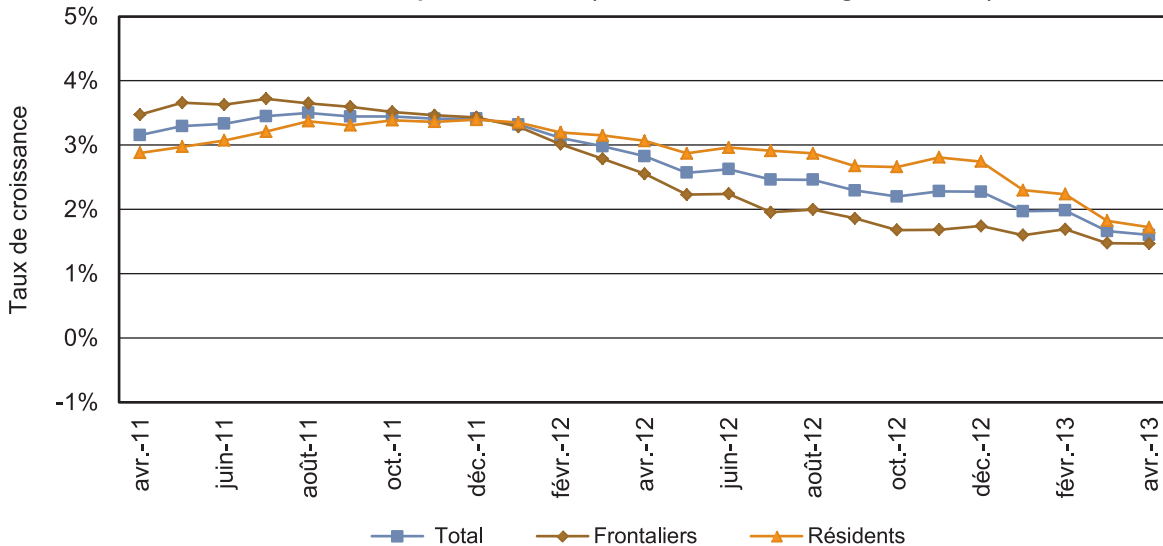


### Croissance par rapport au même mois de l'année précédente

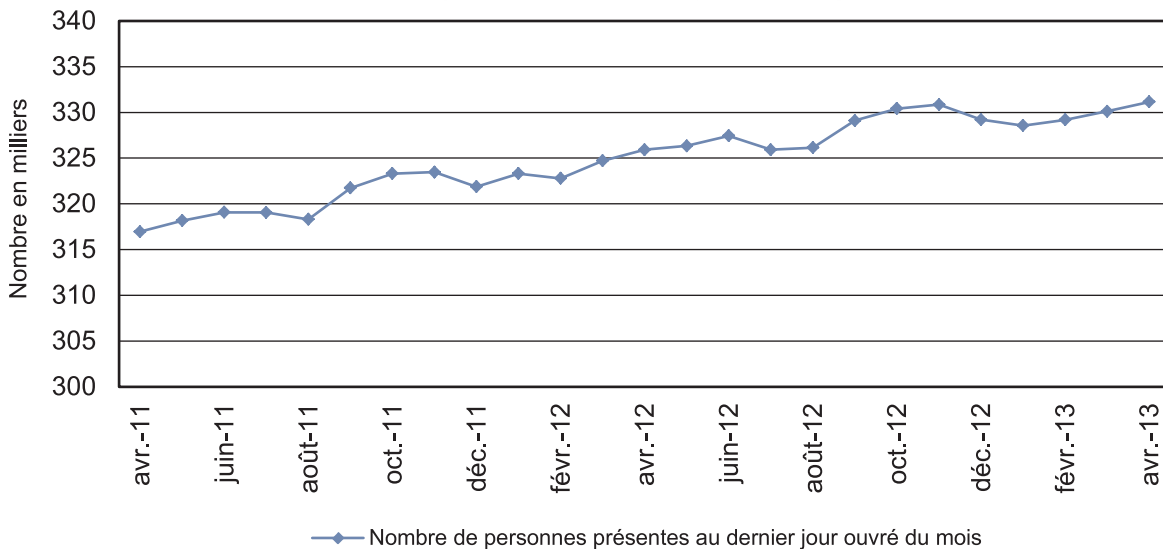
a - Vue générale sur l'emploi intérieur



b - Vue sur l'emploi salarié SU (hors intérimaires et agents locaux)



### Evolution de l'emploi salarié (SU) (hors intérimaires et agents locaux)



Source: IGSS/CCSS

\*) A partir du mois de janvier 2009, l'observation se fait sur le dernier jour ouvré du mois.