



## Situation de l'emploi au dernier jour ouvré du mois

Nombre de personnes présentes au 30 août 2013

	Hommes	Femmes	Total	Dont Frontaliers
1 - Salariés (SU) <sup>1)</sup>	203 666	135 246	338 912	159 791
1.1 - dont Intérim	5 704	1 088	6 792	4 546
1.2 - dont Agents locaux	178	262	440	150
2 - Fonctionnaires	17 183	11 179	28 362	863
3 - Non salariés	14 736	8 728	23 464	3 623
<b>4 (1+2+3) - EMPLOI TOTAL</b>	<b>235 585</b>	<b>155 153</b>	<b>390 738</b>	<b>164 277</b>
4.1 - dont Détachements	9 327	471	9 798	6 074
5 - <i>Emploi total du mois précédent</i>	233 938	155 394	389 332	163 584
variation (4)/(5)	0,7%	-0,2%	0,4%	0,4%
6 - <i>Emploi total du mois correspondant de l'année précédente</i>	232 285	151 357	383 642	161 416
variation (4)/(6)	1,4%	2,5%	1,8%	1,8%

## Croissance par rapport au même mois de l'année précédente

	Salariés (SU) hors intérimaires et agents locaux	Intérim	Fonctionnaires	Non salariés	Emploi total
août-11	3,5%	-5,6%	1,8%	2,7%	3,1%
sept-11	3,4%	-5,3%	2,0%	2,6%	3,1%
oct-11	3,4%	-4,9%	2,4%	2,3%	3,1%
nov-11	3,4%	-0,2%	2,4%	2,2%	3,2%
déc-11	3,4%	1,8%	2,7%	2,4%	3,3%
janv-12	3,3%	-7,6%	2,0%	2,6%	3,0%
févr-12	3,1%	-1,8%	2,0%	2,5%	2,9%
mars-12	3,0%	-6,2%	2,1%	2,2%	2,7%
avr-12	2,8%	-6,2%	1,7%	1,9%	2,5%
mai-12	2,6%	-10,3%	1,9%	1,9%	2,2%
juin-12	2,6%	-8,6%	1,9%	2,0%	2,3%
juil-12	2,5%	-24,5%	1,8%	2,1%	2,0%
août-12	2,5%	-6,9%	1,8%	2,0%	2,2%
sept-12	2,3%	-6,4%	2,0%	1,7%	2,1%
oct-12	2,2%	-16,1%	1,5%	2,1%	1,8%
nov-12	2,3%	-4,2%	1,5%	2,2%	2,1%
déc-12	2,3%	-10,3%	1,5%	1,8%	2,1%
janv-13	2,0%	-9,9%	1,7%	1,4%	1,8%
févr-13	2,0%	-8,0%	1,9%	1,5%	1,8%
mars-13	1,7%	-7,4%	1,8%	1,8%	1,5%
avr-13	1,6%	-5,9%	1,8%	2,3%	1,5%
mai-13	1,7%	7,1%	1,8%	1,9%	1,8%
juin-13	1,7%	7,1%	1,7%	2,0%	1,8%
juil-13	1,6%	7,5%	1,8%	2,0%	1,7%
<b>août-13</b>	<b>1,7%</b>	<b>10,1%</b>	<b>1,9%</b>	<b>1,9%</b>	<b>1,8%</b>

Source: IGSS/CCSS

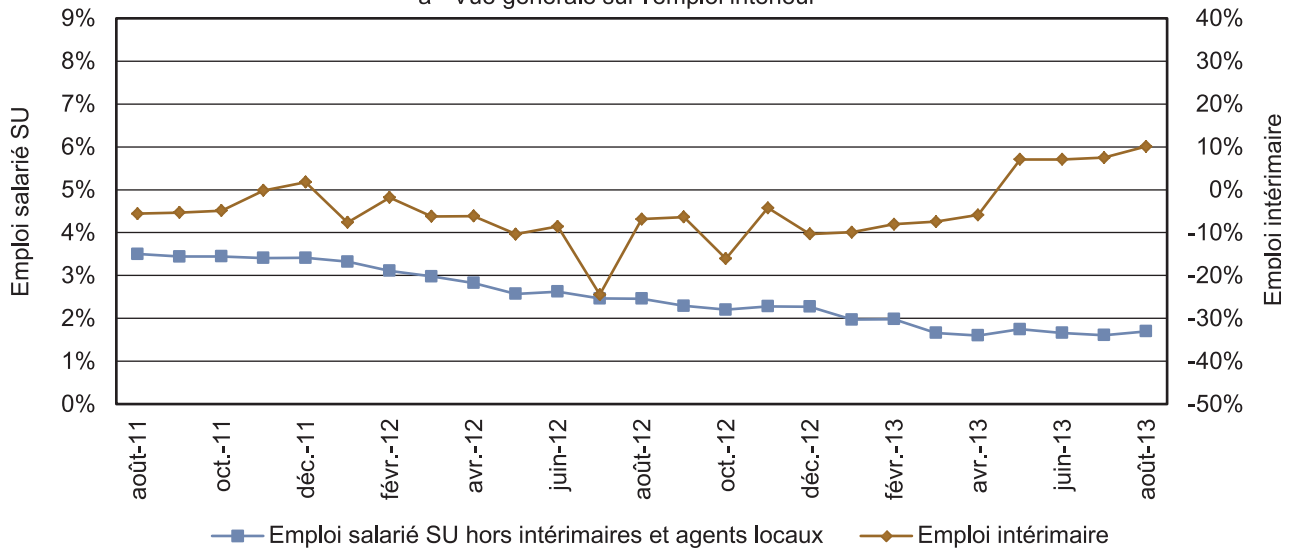
\*) A partir du mois de janvier 2009, l'observation se fait sur le dernier jour ouvré du mois.

1) Salariés sous le régime du statut unique.

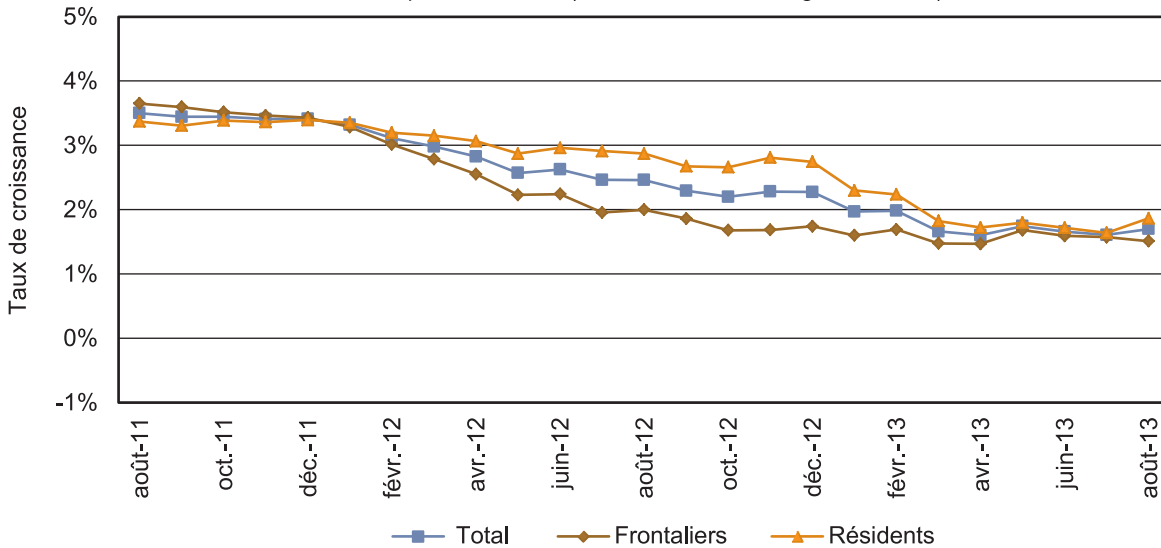


### Croissance par rapport au même mois de l'année précédente

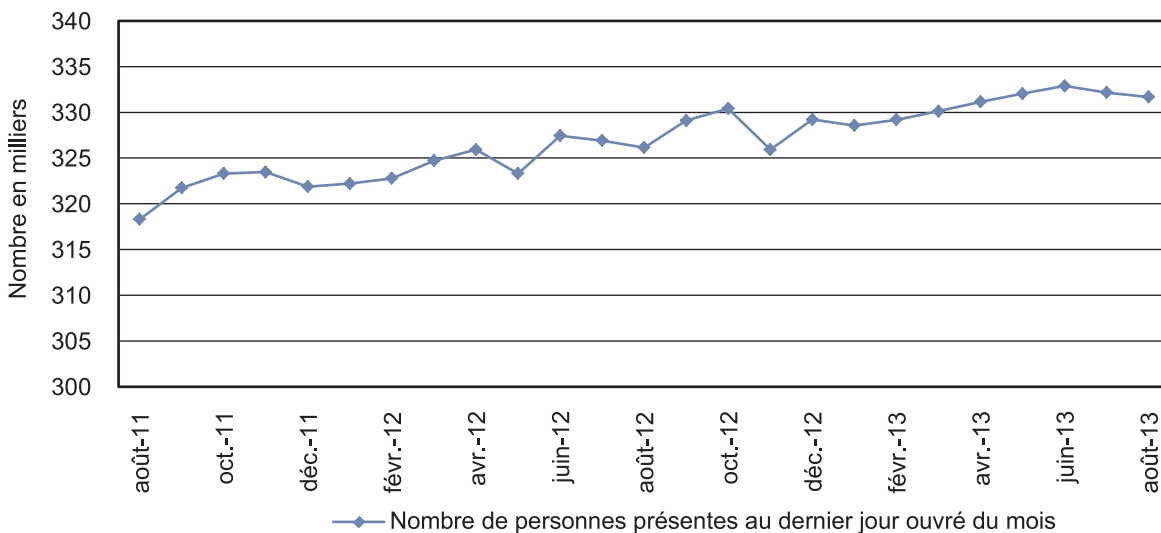
a - Vue générale sur l'emploi intérieur



b - Vue sur l'emploi salarié SU (hors intérimaires et agents locaux)



### Evolution de l'emploi salarié (SU) (hors intérimaires et agents locaux)



Source: IGSS/CCSS

\*) A partir du mois de janvier 2009, l'observation se fait sur le dernier jour ouvré du mois.