



## Situation de l'emploi au dernier jour ouvré du mois

Nombre de personnes présentes au 28 septembre 2012

		Hommes	Femmes	Total	Dont Frontaliers
1 -	Salariés (SU) <sup>1)</sup>	202 655	133 534	336 189	158 291
1.1 -	dont Intérim	5 299	1 321	6 620	4 391
1.2 -	dont Agents locaux	183	280	463	153
2 -	Fonctionnaires	17 208	10 991	28 199	816
3 -	Non salariés	14 483	8 522	23 005	3 493
<b>4 (1+2+3) -</b>	<b>EMPLOI TOTAL</b>	<b>234 346</b>	<b>153 047</b>	<b>387 393</b>	<b>162 600</b>
4.1 -	dont Détachements	9 576	503	10 079	6 476
5 -	Emploi total du mois précédent	232 285	151 357	383 642	161 416
	variation (4)/(5)	0,9%	1,1%	1,0%	0,7%
6 -	Emploi total du mois correspondant de l'année précédente	231 462	148 080	379 542	159 968
	variation (4)/(6)	1,2%	3,4%	2,1%	1,6%

## Croissance par rapport au même mois de l'année précédente

	Salariés (SU) hors intérimaires et agents locaux	Intérim	Fonctionnaires	Non salariés	Emploi total
sept-10	2,1%	16,7%	1,5%	1,7%	2,3%
oct-10	2,2%	15,7%	1,5%	1,7%	2,4%
nov-10	2,4%	5,3%	1,7%	1,5%	2,3%
déc-10	2,3%	25,0%	1,4%	1,4%	2,4%
janv-11	2,6%	1,8%	1,4%	2,2%	2,5%
févr-11	2,9%	-6,5%	1,5%	2,0%	2,6%
mars-11	3,1%	3,4%	1,5%	2,4%	2,9%
avr-11	3,2%	-3,8%	2,3%	2,4%	2,9%
mai-11	3,3%	-2,3%	2,1%	2,8%	3,1%
juin-11	3,3%	-1,5%	1,9%	2,6%	3,1%
juil-11	3,4%	-7,2%	1,8%	2,3%	3,1%
août-11	3,5%	-5,6%	1,8%	2,4%	3,1%
sept-11	3,4%	-5,3%	2,0%	2,4%	3,1%
oct-11	3,3%	-4,9%	2,4%	2,1%	3,1%
nov-11	3,4%	-0,2%	2,4%	2,0%	3,2%
déc-11	3,4%	1,8%	2,7%	2,2%	3,3%
janv-12	3,3%	-7,6%	2,0%	2,5%	3,0%
févr-12	3,1%	-1,8%	2,0%	2,5%	2,9%
mars-12	3,0%	-6,2%	2,1%	2,1%	2,7%
avr-12	2,7%	-6,2%	1,7%	1,8%	2,5%
mai-12	2,6%	-10,3%	1,9%	1,8%	2,2%
juin-12	2,6%	-8,6%	1,9%	1,9%	2,3%
juil-12	2,5%	-24,5%	1,8%	2,2%	2,0%
août-12	2,5%	-6,9%	1,8%	2,0%	2,2%
<b>sept-12</b>	<b>2,3%</b>	<b>-6,4%</b>	<b>2,0%</b>	<b>1,7%</b>	<b>2,1%</b>

Source: IGSS/CCSS

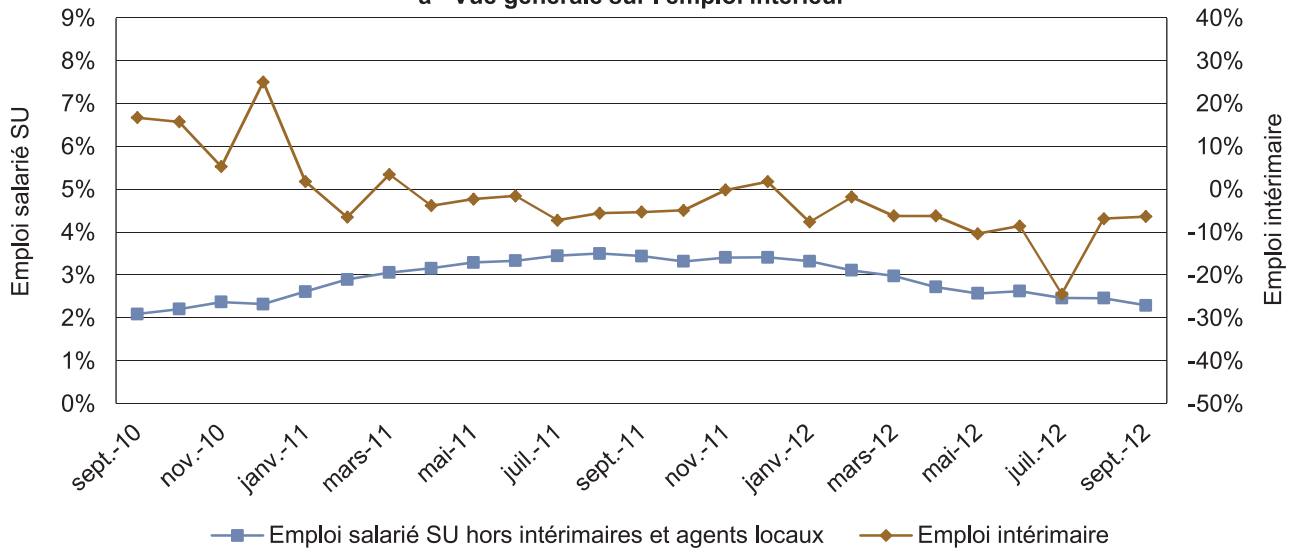
\*) A partir du mois de janvier 2009, l'observation se fait sur le dernier jour ouvré du mois.

1) Salariés sous le régime du statut unique.

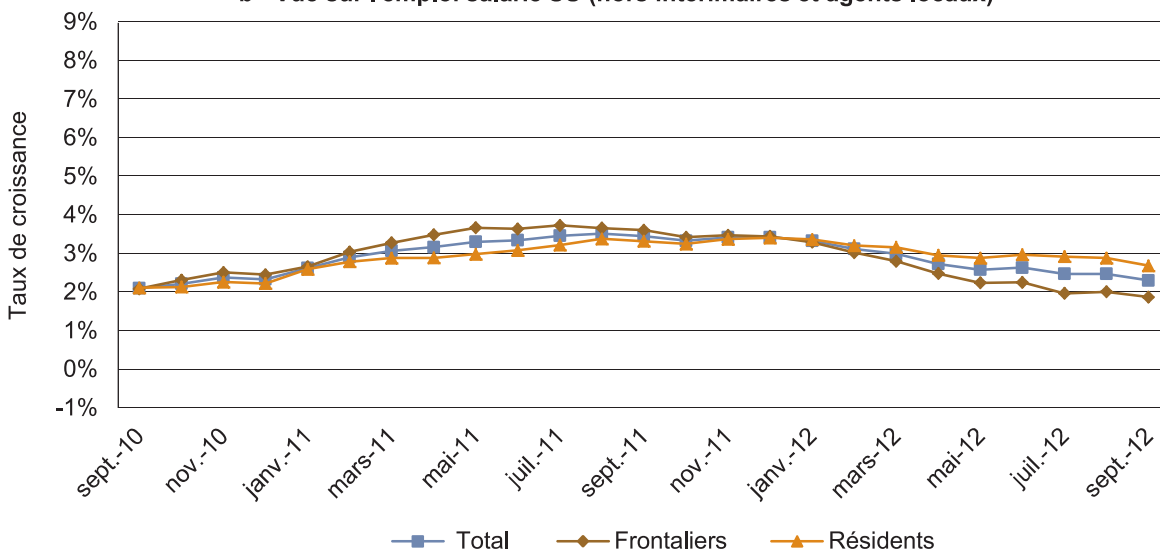


**Croissance par rapport au même mois de l'année précédente**

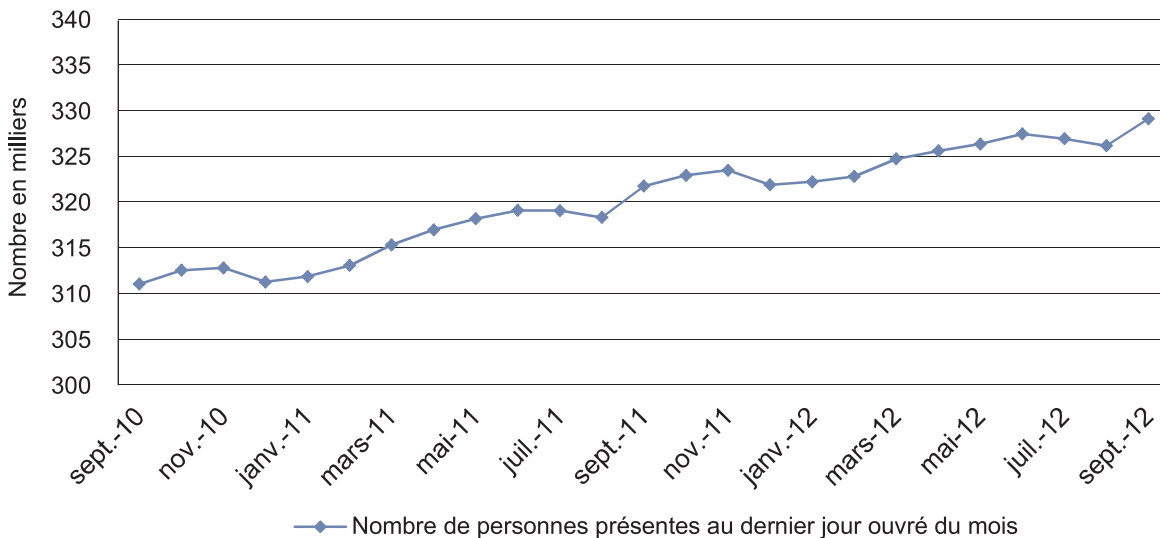
**a - Vue générale sur l'emploi intérieur**



**b - Vue sur l'emploi salarié SU (hors intérimaires et agents locaux)**



**Evolution de l'emploi salarié (SU)  
(hors intérimaires et agents locaux)**



Source: IGSS/CCSS

\*) A partir du mois de janvier 2009, l'observation se fait sur le dernier jour ouvré du mois.