



Situation de l'emploi au dernier jour ouvré du mois

Nombre de personnes présentes au 31 octobre 2012

| | | Hommes | Femmes | Total | Dont Frontaliers |
|--------------------|--|----------------|----------------|----------------|------------------|
| 1 - | Salariés (SU) ¹⁾ | 203 160 | 133 890 | 337 050 | 158 086 |
| 1.1 - | dont Intérim | 5 014 | 1 153 | 6 167 | 3 957 |
| 1.2 - | dont Agents locaux | 183 | 278 | 461 | 154 |
| 2 - | Fonctionnaires | 17 182 | 11 013 | 28 195 | 810 |
| 3 - | Non salariés | 14 529 | 8 565 | 23 094 | 3 512 |
| 4 (1+2+3) - | EMPLOI TOTAL | 234 871 | 153 468 | 388 339 | 162 408 |
| 4.1 - | dont Détachements | 9 273 | 480 | 9 753 | 6 190 |
| 5 - | Emploi total du mois précédent | 234 346 | 153 047 | 387 393 | 162 600 |
| | variation (4)/(5) | 0,2% | 0,3% | 0,2% | -0,1% |
| 6 - | Emploi total du mois correspondant de l'année précédente | 232 378 | 149 157 | 381 535 | 160 659 |
| | variation (4)/(6) | 1,1% | 2,9% | 1,8% | 1,1% |

Croissance par rapport au même mois de l'année précédente

| | Salariés (SU) hors intérimaires et agents locaux | Intérim | Fonctionnaires | Non salariés | Emploi total |
|---------------|---|---------------|----------------|--------------|--------------|
| oct-10 | 2,2% | 15,7% | 1,5% | 1,8% | 2,4% |
| nov-10 | 2,4% | 5,3% | 1,7% | 1,7% | 2,3% |
| déc-10 | 2,3% | 25,0% | 1,4% | 1,6% | 2,4% |
| janv-11 | 2,6% | 1,8% | 1,4% | 2,3% | 2,5% |
| févr-11 | 2,9% | -6,5% | 1,5% | 2,3% | 2,6% |
| mars-11 | 3,1% | 3,4% | 1,5% | 2,6% | 2,9% |
| avr-11 | 3,2% | -3,8% | 2,2% | 2,6% | 2,9% |
| mai-11 | 3,3% | -2,3% | 2,1% | 3,0% | 3,1% |
| juin-11 | 3,3% | -1,5% | 1,9% | 2,8% | 3,1% |
| juil-11 | 3,4% | -7,2% | 1,8% | 2,5% | 3,1% |
| août-11 | 3,5% | -5,6% | 1,8% | 2,7% | 3,1% |
| sept-11 | 3,4% | -5,3% | 2,0% | 2,6% | 3,1% |
| oct-11 | 3,3% | -4,9% | 2,4% | 2,3% | 3,1% |
| nov-11 | 3,4% | -0,2% | 2,4% | 2,2% | 3,2% |
| déc-11 | 3,4% | 1,8% | 2,7% | 2,4% | 3,3% |
| janv-12 | 3,3% | -7,6% | 2,0% | 2,6% | 3,0% |
| févr-12 | 3,1% | -1,8% | 2,0% | 2,5% | 2,9% |
| mars-12 | 3,0% | -6,2% | 2,1% | 2,2% | 2,7% |
| avr-12 | 2,8% | -6,2% | 1,7% | 1,9% | 2,5% |
| mai-12 | 2,6% | -10,3% | 1,9% | 1,9% | 2,2% |
| juin-12 | 2,6% | -8,6% | 1,9% | 2,0% | 2,3% |
| juil-12 | 2,5% | -24,5% | 1,8% | 2,1% | 2,0% |
| août-12 | 2,5% | -6,9% | 1,8% | 2,0% | 2,2% |
| sept-12 | 2,3% | -6,4% | 2,0% | 1,7% | 2,1% |
| oct-12 | 2,2% | -16,1% | 1,5% | 2,1% | 1,8% |

Source: IGSS/CCSS

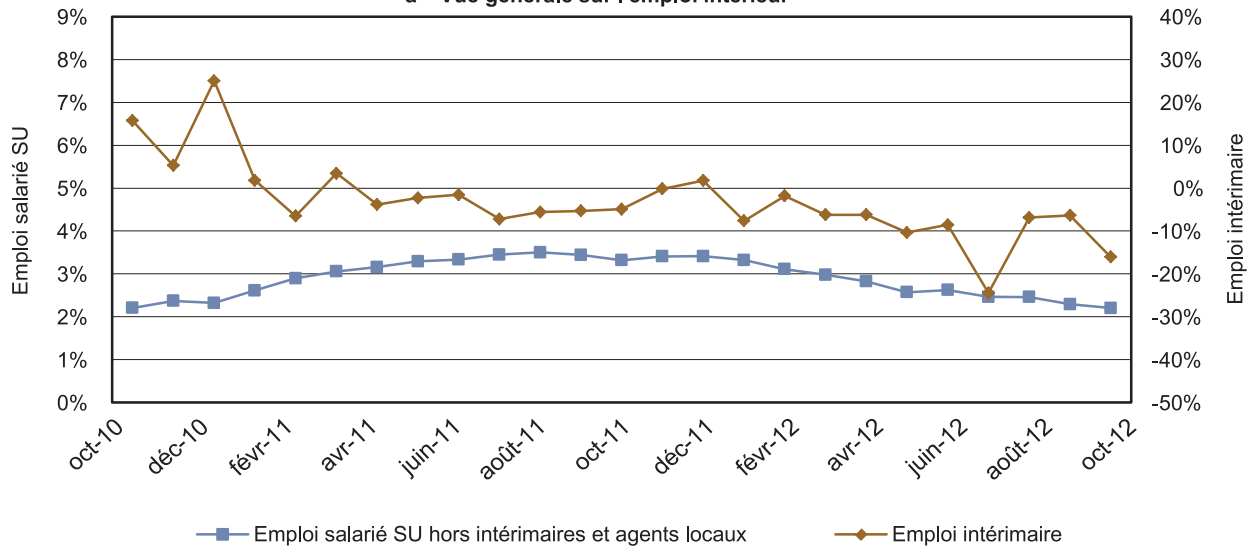
*) A partir du mois de janvier 2009, l'observation se fait sur le dernier jour ouvré du mois.

1) Salariés sous le régime du statut unique.

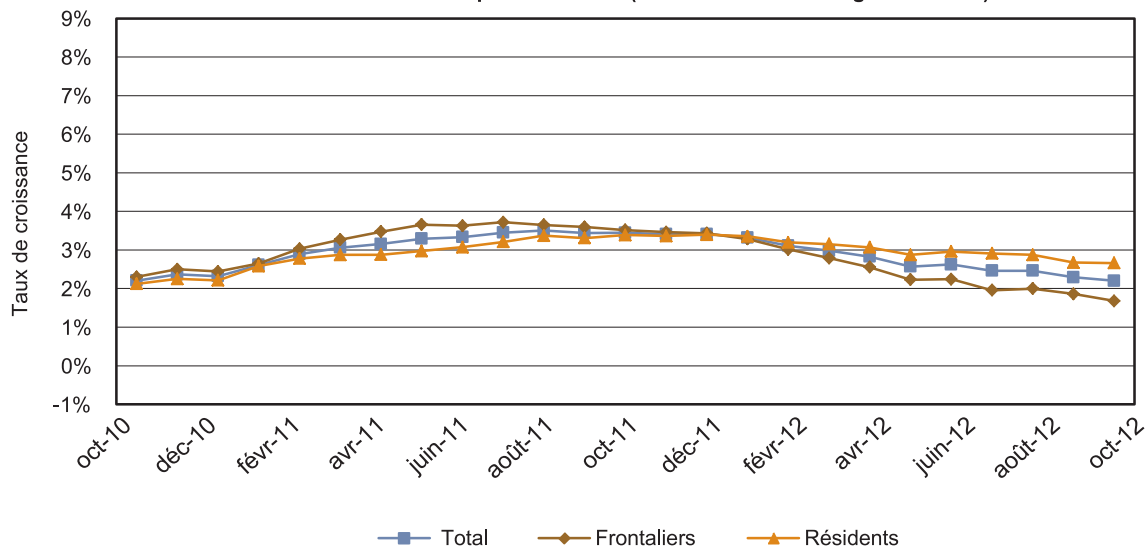


Croissance par rapport au même mois de l'année précédente

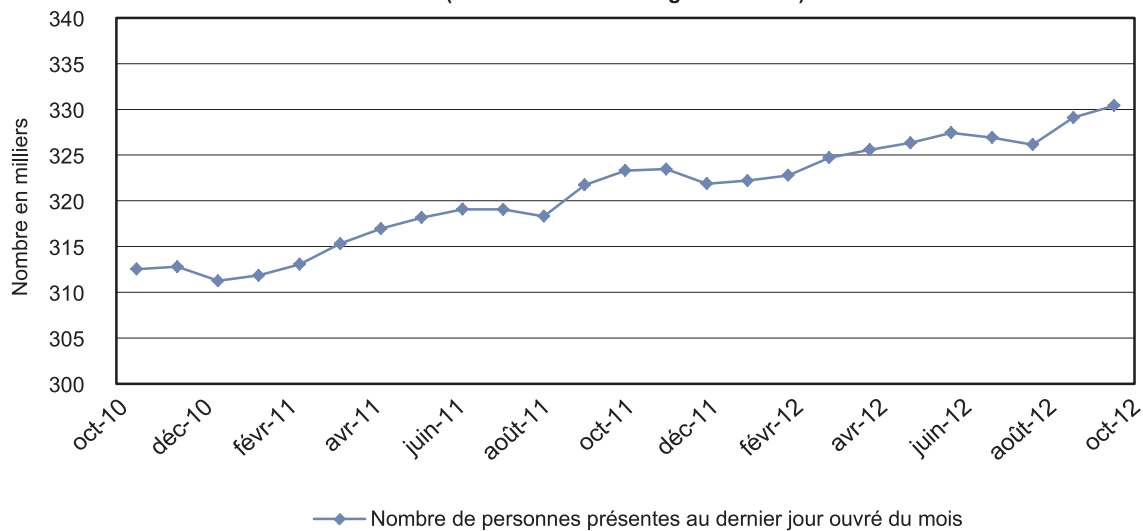
a - Vue générale sur l'emploi intérieur



b - Vue sur l'emploi salarié SU (hors intérimaires et agents locaux)



Evolution de l'emploi salarié (SU) (hors intérimaires et agents locaux)



Source: IGSS/CCSS

*) A partir du mois de janvier 2009, l'observation se fait sur le dernier jour ouvré du mois.