



Situation de l'emploi au dernier jour ouvré du mois

Nombre de personnes présentes au 30 novembre 2012

		Hommes	Femmes	Total	Dont Frontaliers
1 -	Salariés (SU) ¹⁾	203 271	134 374	337 645	158 356
1.1 -	dont Intérim	5 074	1 264	6 338	4 094
1.2 -	dont Agents locaux	182	279	461	152
2 -	Fonctionnaires	17 197	11 031	28 228	822
3 -	Non salariés	14 544	8 571	23 115	3 534
4 (1+2+3) -	EMPLOI TOTAL	235 012	153 976	388 988	162 712
4.1 -	dont Détachements	9 451	499	9 950	6 314
5 -	Emploi total du mois précédent	234 871	153 468	388 339	162 408
	variation (4)/(5)	0,1%	0,3%	0,2%	0,2%
6 -	Emploi total du mois correspondant de l'année précédente	231 662	149 337	380 999	160 263
	variation (4)/(6)	1,4%	3,1%	2,1%	1,5%

Croissance par rapport au même mois de l'année précédente

	Salariés (SU) hors intérimaires et agents locaux	Intérim	Fonctionnaires	Non salariés	Emploi total
nov-10	2,4%	5,3%	1,7%	1,7%	2,3%
déc-10	2,3%	25,0%	1,4%	1,6%	2,4%
janv-11	2,6%	1,8%	1,4%	2,3%	2,5%
févr-11	2,9%	-6,5%	1,5%	2,3%	2,6%
mars-11	3,1%	3,4%	1,5%	2,6%	2,9%
avr-11	3,2%	-3,8%	2,2%	2,6%	2,9%
mai-11	3,3%	-2,3%	2,1%	3,0%	3,1%
juin-11	3,3%	-1,5%	1,9%	2,8%	3,1%
juil-11	3,4%	-7,2%	1,8%	2,5%	3,1%
août-11	3,5%	-5,6%	1,8%	2,7%	3,1%
sept-11	3,4%	-5,3%	2,0%	2,6%	3,1%
oct-11	3,3%	-4,9%	2,4%	2,3%	3,1%
nov-11	3,4%	-0,2%	2,4%	2,2%	3,2%
déc-11	3,4%	1,8%	2,7%	2,4%	3,3%
janv-12	3,3%	-7,6%	2,0%	2,6%	3,0%
févr-12	3,1%	-1,8%	2,0%	2,5%	2,9%
mars-12	3,0%	-6,2%	2,1%	2,2%	2,7%
avr-12	2,8%	-6,2%	1,7%	1,9%	2,5%
mai-12	2,6%	-10,3%	1,9%	1,9%	2,2%
juin-12	2,6%	-8,6%	1,9%	2,0%	2,3%
juil-12	2,5%	-24,5%	1,8%	2,1%	2,0%
août-12	2,5%	-6,9%	1,8%	2,0%	2,2%
sept-12	2,3%	-6,4%	2,0%	1,7%	2,1%
oct-12	2,2%	-16,1%	1,5%	2,1%	1,8%
nov-12	2,3%	-4,2%	1,5%	2,2%	2,1%

Source: IGSS/CCSS

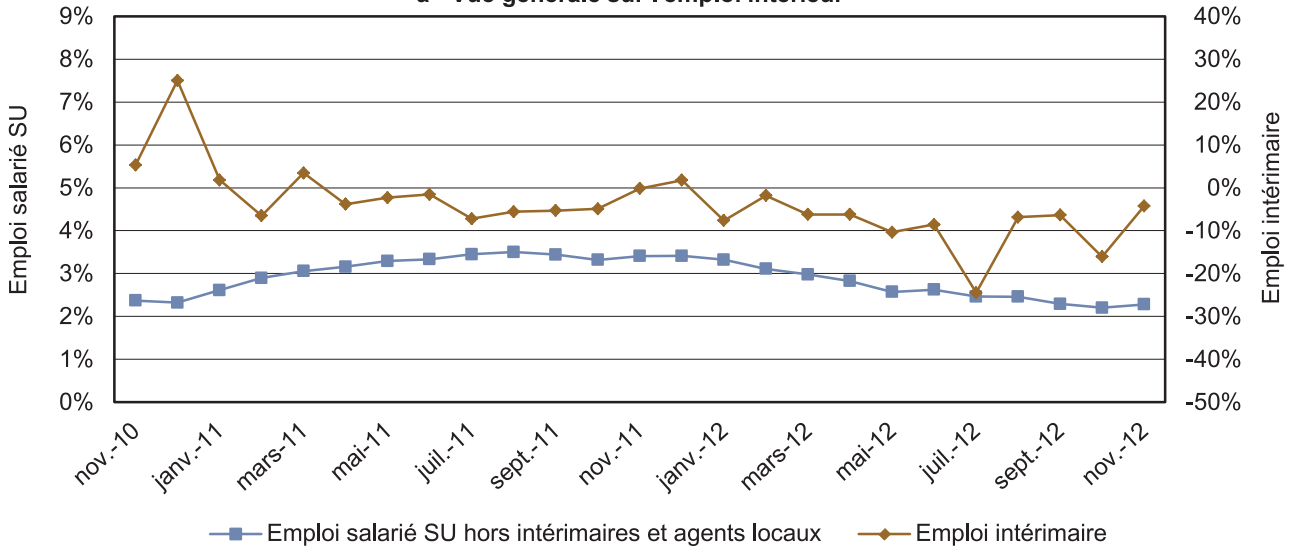
*) A partir du mois de janvier 2009, l'observation se fait sur le dernier jour ouvré du mois.

1) Salariés sous le régime du statut unique.

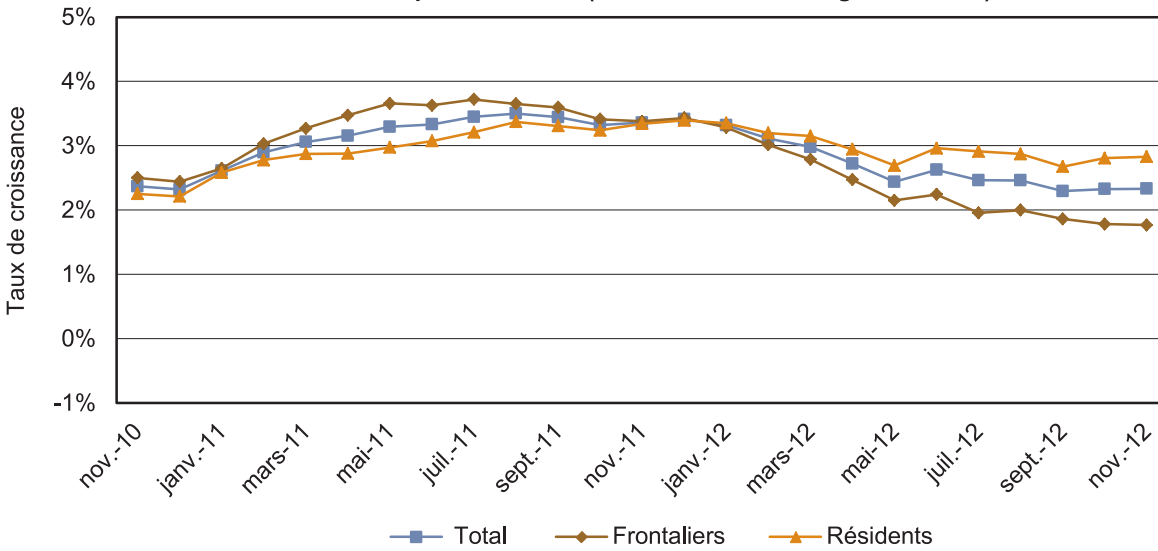


Croissance par rapport au même mois de l'année précédente

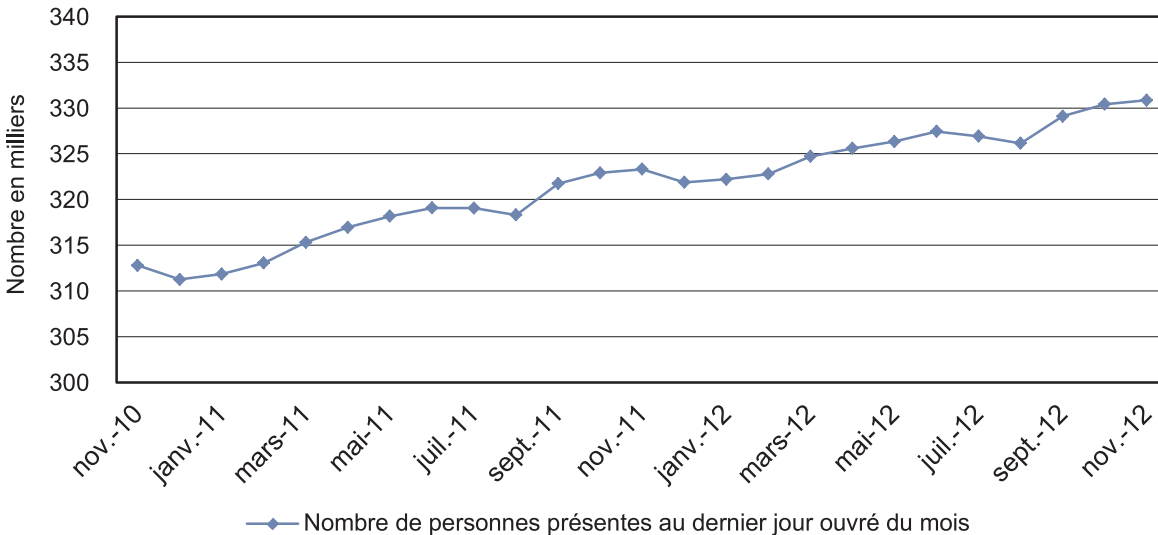
a - Vue générale sur l'emploi intérieur



b - Vue sur l'emploi salarié SU (hors intérimaires et agents locaux)



**Evolution de l'emploi salarié (SU)
(hors intérimaires et agents locaux)**



Source: IGSS/CCSS

*) A partir du mois de janvier 2009, l'observation se fait sur le dernier jour ouvré du mois.