



## Tableau de bord EMPLOI \*)

### Situation de l'emploi au dernier jour ouvré du mois

Nombre de personnes présentes 28 février 2011

		Hommes	Femmes	Total	Dont Frontaliers
1 -	Salariés (SU) <sup>1)</sup>	193 606	125 523	319 129	150 962
1.1 -	dont Intérim	4 497	1 059	5 556	4 064
1.2 -	dont Agents locaux	201	318	519	161
2 -	Fonctionnaires	16 977	10 093	27 070	713
3 -	Non salariés	14 078	8 143	22 221	3 188
<b>4 (1+2+3) -</b>	<b>EMPLOI TOTAL</b>	<b>224 661</b>	<b>143 759</b>	<b>368 420</b>	<b>154 863</b>
4.1 -	dont Détachements	9 330	419	9 749	6 696
5 -	Emploi total du mois précédent	223 986	143 218	367 204	154 279
	variation (4)/(5)	0,3%	0,4%	0,3%	0,4%
6 -	Emploi total du mois correspondant de l'année précédente	219 549	139 586	359 135	150 830
	variation (4)/(6)	2,3%	3,0%	2,6%	2,7%

### Croissance par rapport au même mois de l'année précédente

	Salariés (SU) <sup>1)</sup>	dont Intérim	Fonctionnaires	Non salariés	Emploi total
févr-09	2,5%	-32,5%	3,5%	0,8%	2,5%
mars-09	2,1%	-31,5%	3,8%	0,9%	2,1%
avr-09	1,7%	-28,5%	4,2%	1,2%	1,8%
mai-09	1,4%	-26,1%	4,0%	1,7%	1,6%
juin-09	0,7%	-30,1%	4,0%	1,4%	1,0%
juil-09	0,4%	-31,2%	3,9%	1,3%	0,7%
août-09	0,1%	-32,3%	3,3%	1,6%	0,4%
sept-09	-0,2%	-25,6%	3,1%	1,8%	0,1%
oct-09	-0,2%	-18,0%	2,8%	1,9%	0,1%
nov-09	0,0%	-9,4%	2,6%	2,1%	0,3%
déc-09	0,1%	-16,1%	2,5%	2,1%	0,4%
janv-10	0,1%	-0,7%	2,2%	2,7%	0,4%
févr-10	0,6%	10,7%	2,0%	2,9%	0,8%
mars-10	1,0%	16,6%	1,8%	2,7%	1,1%
avr-10	1,5%	25,7%	1,4%	2,4%	1,5%
mai-10	1,7%	20,6%	1,4%	1,9%	1,7%
juin-10	2,0%	23,7%	1,4%	2,0%	1,9%
juil-10	2,1%	23,3%	1,1%	2,2%	2,0%
août-10	2,3%	26,9%	1,9%	2,1%	2,2%
sept-10	2,4%	16,7%	1,5%	1,7%	2,3%
oct-10	2,5%	15,7%	1,5%	1,7%	2,4%
nov-10	2,4%	5,3%	1,7%	1,5%	2,3%
déc-10	2,5%	<b>25,0%</b>	1,4%	1,4%	2,4%
janv-11	2,6%	1,8%	1,4%	2,2%	2,5%
<b>févr-11</b>	<b>2,7%</b>	<b>-6,5%</b>	<b>1,5%</b>	<b>2,0%</b>	<b>2,6%</b>

Source: IGSS/CCSS

\*) A partir du mois de janvier 2009, l'observation se fait sur le dernier jour ouvré du mois.

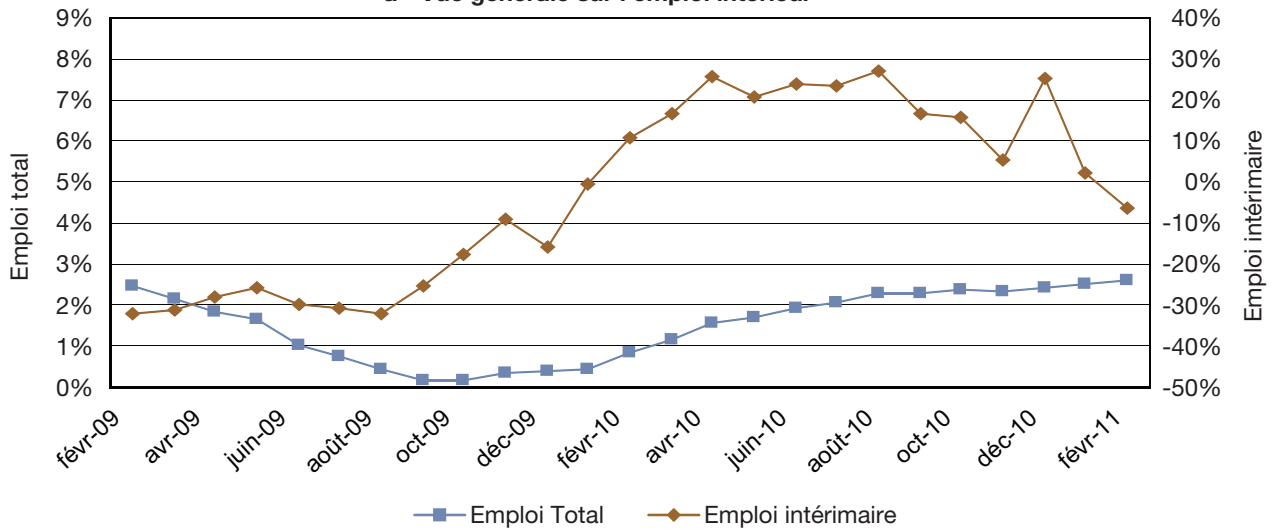
1) Salariés sous le régime du statut unique.



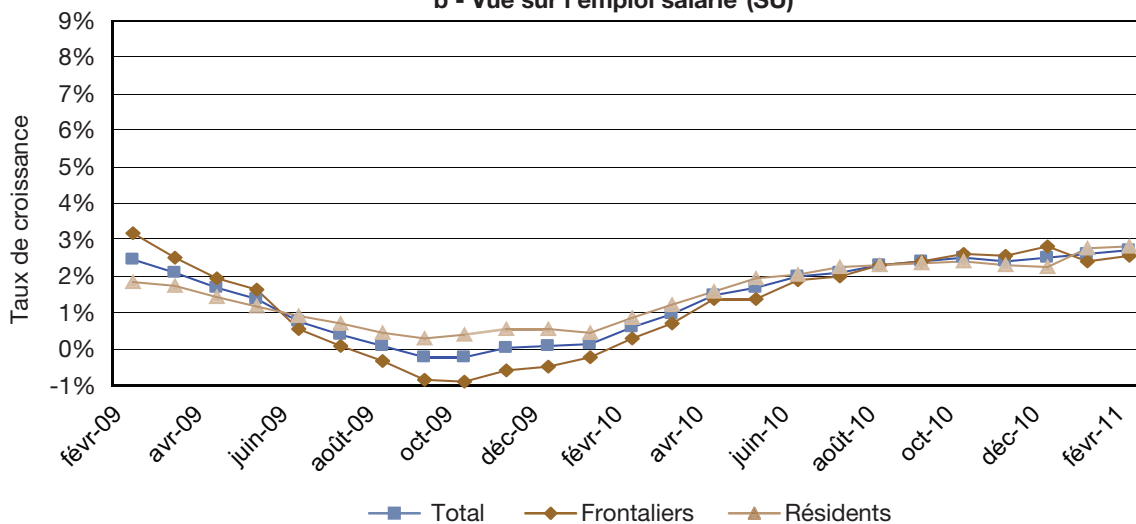
## Tableau de bord EMPLOI \*)

### Croissance par rapport au même mois de l'année précédente

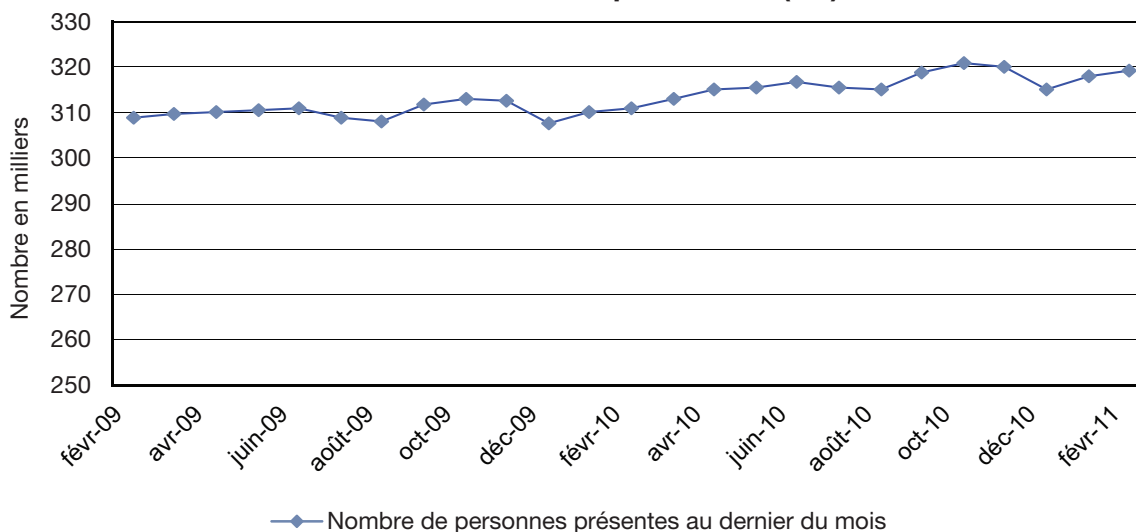
#### a - Vue générale sur l'emploi intérieur



#### b - Vue sur l'emploi salarié (SU)<sup>1)</sup>



#### Evolution de l'emploi salarié (SU)<sup>1)</sup>



Source: IGSS/CCSS

\*) A partir du mois de janvier 2009, l'observation se fait sur le dernier jour ouvré du mois.

1) Saliés sous le régime du statut unique.