



## Tableau de bord EMPLOI \*)

### Situation de l'emploi au dernier jour ouvré du mois

Nombre de personnes présentes au 31 mai 2010

		Hommes	Femmes	Total	Dont Frontaliers
1 -	Salariés (SU) <sup>1)</sup>	192 370	123 235	315 605	149 091
1.1 -	dont Intérim	5 817	1 236	7 053	5 101
1.2 -	dont Agents locaux	200	330	530	153
2 -	Fonctionnaires	17 050	9 744	26 794	667
3 -	Non salariés	13 923	7 910	21 833	3 061
<b>4 (1+2+3) -</b>	<b>EMPLOI TOTAL</b>	<b>223 343</b>	<b>140 889</b>	<b>364 232</b>	<b>152 819</b>
4.1 -	dont Détachements	9 564	419	9 983	7 182
5 -	Emploi total du mois précédent	222 866	140 650	363 516	152 703
	variation (4)/(5)	0,2%	0,2%	0,2%	0,1%
6 -	Emploi total du mois correspondant de l'année précédente	220 717	137 569	358 286	150 492
	variation (4)/(6)	1,2%	2,4%	1,7%	1,5%

### Croissance par rapport au même mois de l'année précédente

	Salariés (SU) <sup>1)</sup>	dont Intérim	Fonctionnaires	Non salariés	Emploi total
mai-08	5,2%	-3,9%	2,3%	2,8%	4,8%
juin-08	5,5%	6,6%	2,6%	2,9%	5,1%
juil-08	5,3%	5,0%	2,9%	3,1%	5,0%
août-08	4,9%	-3,1%	2,6%	2,8%	4,6%
sept-08	5,4%	7,7%	4,0%	2,9%	5,2%
oct-08	4,8%	-2,5%	3,1%	2,6%	4,6%
nov-08	4,0%	-18,5%	3,0%	2,4%	3,8%
déc-08	4,1%	-23,3%	2,8%	2,2%	3,9%
janv-09	3,3%	-26,5%	3,5%	1,2%	3,2%
févr-09	2,5%	-32,5%	3,5%	0,8%	2,5%
mars-09	2,1%	-31,5%	3,8%	0,9%	2,1%
avr-09	1,7%	-28,5%	4,2%	1,2%	1,8%
mai-09	1,4%	-26,1%	4,0%	1,7%	1,6%
juin-09	0,7%	-30,1%	4,0%	1,4%	1,0%
juil-09	0,4%	-31,2%	3,9%	1,3%	0,7%
août-09	0,1%	-32,3%	3,3%	1,6%	0,4%
sept-09	-0,2%	-25,6%	3,1%	1,8%	0,1%
oct-09	-0,2%	-18,0%	2,8%	1,9%	0,1%
nov-09	0,0%	-9,4%	2,6%	2,1%	0,3%
déc-09	0,1%	-16,1%	2,5%	2,1%	0,4%
janv-10	0,1%	-0,7%	2,2%	2,7%	0,4%
févr-10	0,6%	10,7%	2,0%	2,9%	0,8%
mars-10	1,0%	16,6%	1,8%	2,7%	1,1%
avr-10	1,5%	25,7%	1,4%	2,4%	1,5%
<b>mai-10</b>	<b>1,7%</b>	<b>20,6%</b>	<b>1,4%</b>	<b>1,9%</b>	<b>1,7%</b>

Source: IGSS/CCSS

\*) A partir du mois de janvier 2009, l'observation se fait sur le dernier jour ouvré du mois.

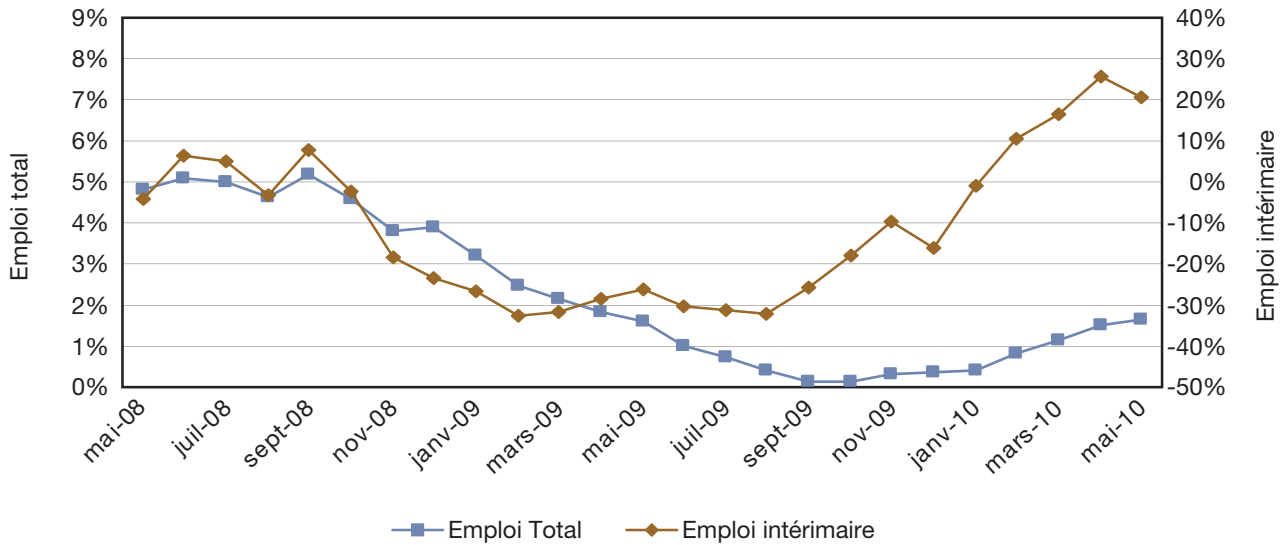
1) Salariés sous le régime du statut unique.



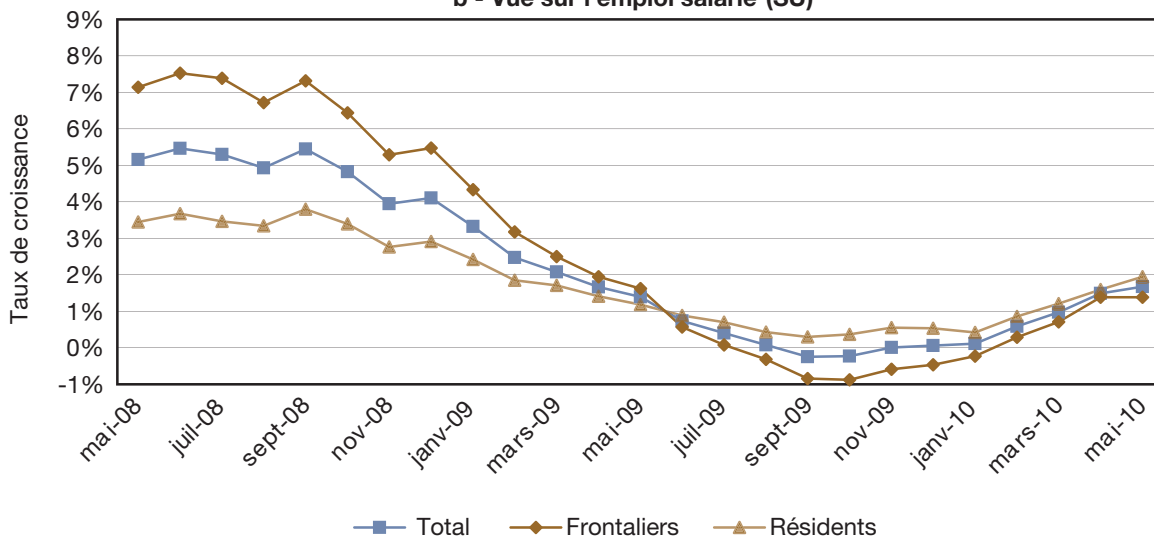
## Tableau de bord EMPLOI \*)

### Croissance par rapport au même mois de l'année précédente

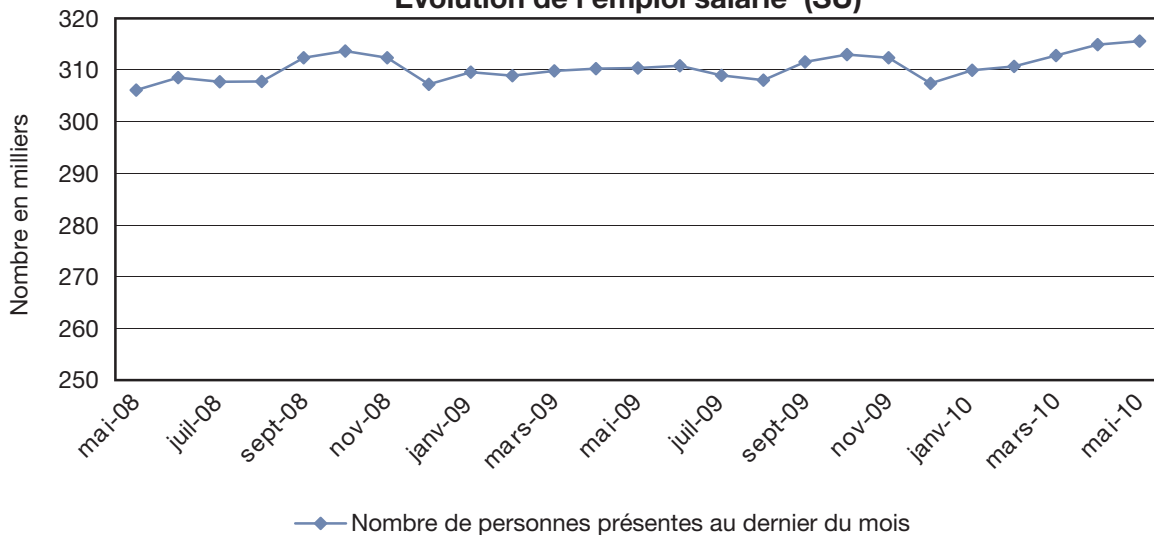
a - Vue générale sur l'emploi intérieur



b - Vue sur l'emploi salarié (SU)<sup>1)</sup>



Evolution de l'emploi salarié (SU)<sup>1)</sup>



Source: IGSS/CCSS

\*) A partir du mois de janvier 2009, l'observation se fait sur le dernier jour ouvré du mois.  
1) Saliés sous le régime du statut unique.