



Tableau de bord EMPLOI *)

Situation de l'emploi au dernier jour ouvré du mois

Nombre de personnes présentes au 30 juin 2010

	Hommes	Femmes	Total	Dont Frontaliers
1 - Salariés (SU) ¹⁾	193 360	123 572	316 932	149 946
1.1 - <i>dont Intérim</i>	6 311	1 309	7 620	5 561
1.2 - <i>dont Agents locaux</i>	199	329	528	150
2 - Fonctionnaires	17 064	9 799	26 863	667
3 - Non salariés	13 939	7 930	21 869	3 050
4 (1+2+3) - EMPLOI TOTAL	224 363	141 301	365 664	153 663
4.1 - <i>dont Détachements</i>	9 437	419	9 856	7 078
5 - <i>Emploi total du mois précédent</i>	223 343	140 889	364 232	152 819
variation (4)/(5)	0,5%	0,3%	0,4%	0,6%
6 - <i>Emploi total du mois correspondant de l'année précédente</i>	221 046	137 732	358 778	150 612
variation (4)/(6)	1,5%	2,6%	1,9%	2,0%

Croissance par rapport au même mois de l'année précédente

	Salariés (SU) ¹⁾	<i>dont Intérim</i>	Fonctionnaires	Non salariés	Emploi total
juin-08	5,5%	6,6%	2,6%	2,9%	5,1%
juil-08	5,3%	5,0%	2,9%	3,1%	5,0%
août-08	4,9%	-3,1%	2,6%	2,8%	4,6%
sept-08	5,4%	7,7%	4,0%	2,9%	5,2%
oct-08	4,8%	-2,5%	3,1%	2,6%	4,6%
nov-08	4,0%	-18,5%	3,0%	2,4%	3,8%
déc-08	4,1%	-23,3%	2,8%	2,2%	3,9%
janv-09	3,3%	-26,5%	3,5%	1,2%	3,2%
févr-09	2,5%	-32,5%	3,5%	0,8%	2,5%
mars-09	2,1%	-31,5%	3,8%	0,9%	2,1%
avr-09	1,7%	-28,5%	4,2%	1,2%	1,8%
mai-09	1,4%	-26,1%	4,0%	1,7%	1,6%
juin-09	0,7%	-30,1%	4,0%	1,4%	1,0%
juil-09	0,4%	-31,2%	3,9%	1,3%	0,7%
août-09	0,1%	-32,3%	3,3%	1,6%	0,4%
sept-09	-0,2%	-25,6%	3,1%	1,8%	0,1%
oct-09	-0,2%	-18,0%	2,8%	1,9%	0,1%
nov-09	0,0%	-9,4%	2,6%	2,1%	0,3%
déc-09	0,1%	-16,1%	2,5%	2,1%	0,4%
janv-10	0,1%	-0,7%	2,2%	2,7%	0,4%
févr-10	0,6%	10,7%	2,0%	2,9%	0,8%
mars-10	1,0%	16,6%	1,8%	2,7%	1,1%
avr-10	1,5%	25,7%	1,4%	2,4%	1,5%
mai-10	1,7%	20,6%	1,4%	1,9%	1,7%
juin-10	2,0%	23,7%	1,4%	2,0%	1,9%

Source: IGSS/CCSS

*) A partir du mois de janvier 2009, l'observation se fait sur le dernier jour ouvré du mois.

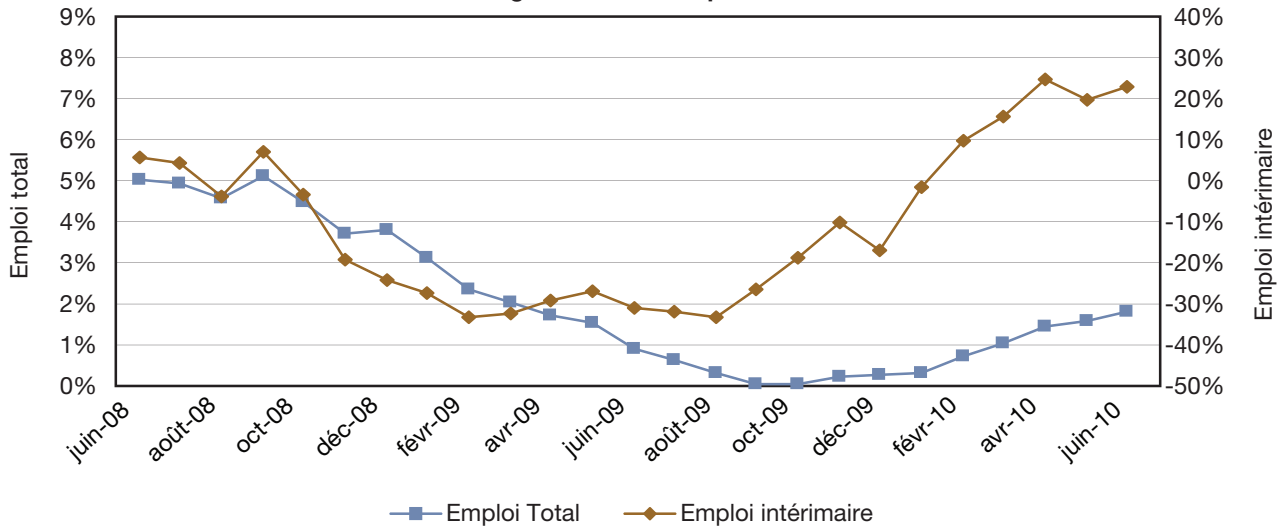
1) Salariés sous le régime du statut unique.



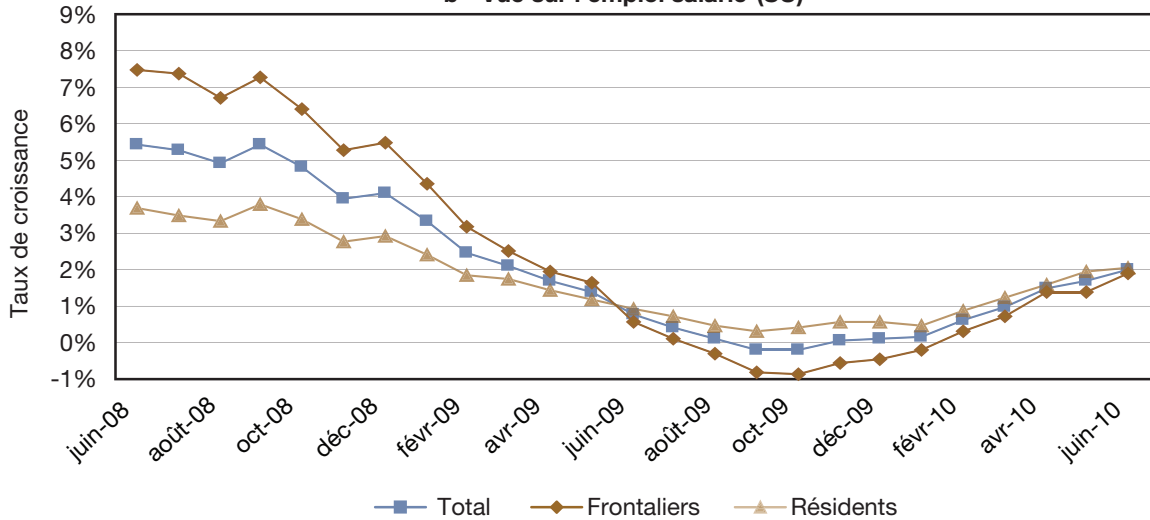
Tableau de bord EMPLOI *)

Croissance par rapport au même mois de l'année précédente

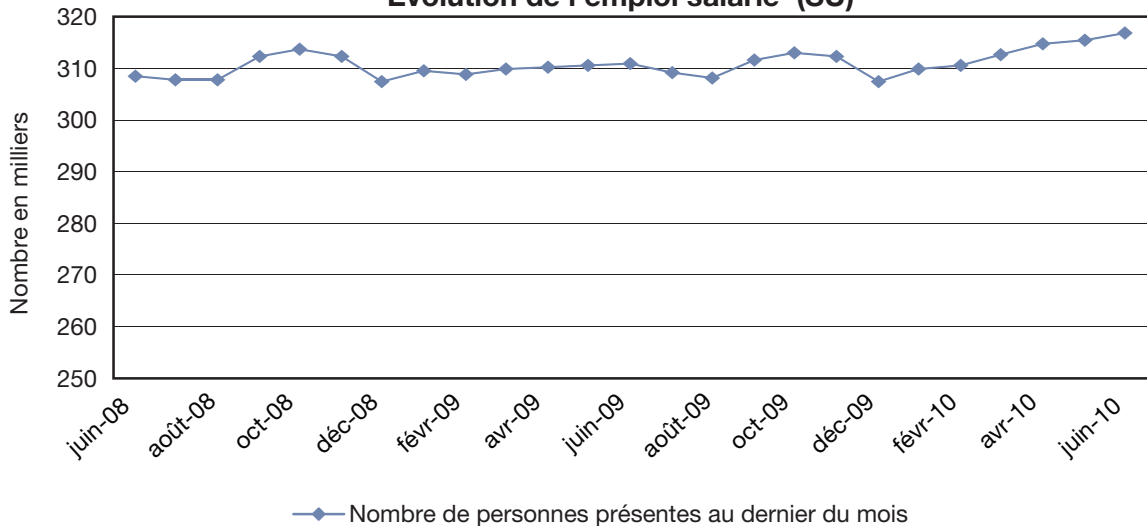
a - Vue générale sur l'emploi intérieur



b - Vue sur l'emploi salarié (SU)¹⁾



Evolution de l'emploi salarié (SU)¹⁾



Source: IGSS/CCSS

*) A partir du mois de janvier 2009, l'observation se fait sur le dernier jour ouvré du mois.

1) Saliés sous le régime du statut unique.