



Tableau de bord EMPLOI *)

Situation de l'emploi au dernier jour ouvré du mois

Nombre de personnes présentes au 31 août 2010

| | Hommes | Femmes | Total | Dont Frontaliers |
|---|----------------|----------------|----------------|------------------|
| 1 - Salariés (SU) ¹⁾ | 192 316 | 122 751 | 315 067 | 149 905 |
| 1.1 - dont Intérim | 5 763 | 1 254 | 7 017 | 5 237 |
| 1.2 - dont Agents locaux | 194 | 320 | 514 | 148 |
| 2 - Fonctionnaires | 17 029 | 9 817 | 26 846 | 670 |
| 3 - Non salariés | 13 995 | 7 995 | 21 990 | 3 087 |
| 4 (1+2+3) - EMPLOI TOTAL | 223 340 | 140 563 | 363 903 | 153 662 |
| 4.1 - dont Détachements | 9 091 | 436 | 9 527 | 6 907 |
| 5 - <i>Emploi total du mois précédent</i> | 223 240 | 141 033 | 364 273 | 153 683 |
| variation (4)/(5) | 0,0% | -0,3% | -0,1% | 0,0% |
| 6 - <i>Emploi total du mois correspondant de l'année précédente</i> | 219 111 | 136 808 | 355 919 | 150 096 |
| variation (4)/(6) | 1,9% | 2,7% | 2,2% | 2,4% |

Croissance par rapport au même mois de l'année précédente

| | Salariés (SU) ¹⁾ | dont Intérim | Fonctionnaires | Non salariés | Emploi total |
|----------------|-----------------------------|--------------|----------------|--------------|--------------|
| août-08 | 4,9% | -3,1% | 2,6% | 2,8% | 4,6% |
| sept-08 | 5,4% | 7,7% | 4,0% | 2,9% | 5,2% |
| oct-08 | 4,8% | -2,5% | 3,1% | 2,6% | 4,6% |
| nov-08 | 4,0% | -18,5% | 3,0% | 2,4% | 3,8% |
| déc-08 | 4,1% | -23,3% | 2,8% | 2,2% | 3,9% |
| janv-09 | 3,3% | -26,5% | 3,5% | 1,2% | 3,2% |
| févr-09 | 2,5% | -32,5% | 3,5% | 0,8% | 2,5% |
| mars-09 | 2,1% | -31,5% | 3,8% | 0,9% | 2,1% |
| avr-09 | 1,7% | -28,5% | 4,2% | 1,2% | 1,8% |
| mai-09 | 1,4% | -26,1% | 4,0% | 1,7% | 1,6% |
| juin-09 | 0,7% | -30,1% | 4,0% | 1,4% | 1,0% |
| juil-09 | 0,4% | -31,2% | 3,9% | 1,3% | 0,7% |
| août-09 | 0,1% | -32,3% | 3,3% | 1,6% | 0,4% |
| sept-09 | -0,2% | -25,6% | 3,1% | 1,8% | 0,1% |
| oct-09 | -0,2% | -18,0% | 2,8% | 1,9% | 0,1% |
| nov-09 | 0,0% | -9,4% | 2,6% | 2,1% | 0,3% |
| déc-09 | 0,1% | -16,1% | 2,5% | 2,1% | 0,4% |
| janv-10 | 0,1% | -0,7% | 2,2% | 2,7% | 0,4% |
| févr-10 | 0,6% | 10,7% | 2,0% | 2,9% | 0,8% |
| mars-10 | 1,0% | 16,6% | 1,8% | 2,7% | 1,1% |
| avr-10 | 1,5% | 25,7% | 1,4% | 2,4% | 1,5% |
| mai-10 | 1,7% | 20,6% | 1,4% | 1,9% | 1,7% |
| juin-10 | 2,0% | 23,7% | 1,4% | 2,0% | 1,9% |
| juil-10 | 2,1% | 23,3% | 1,1% | 2,2% | 2,0% |
| août-10 | 2,3% | 26,9% | 1,9% | 2,1% | 2,2% |

Source: IGSS/CCSS

*) A partir du mois de janvier 2009, l'observation se fait sur le dernier jour ouvré du mois.

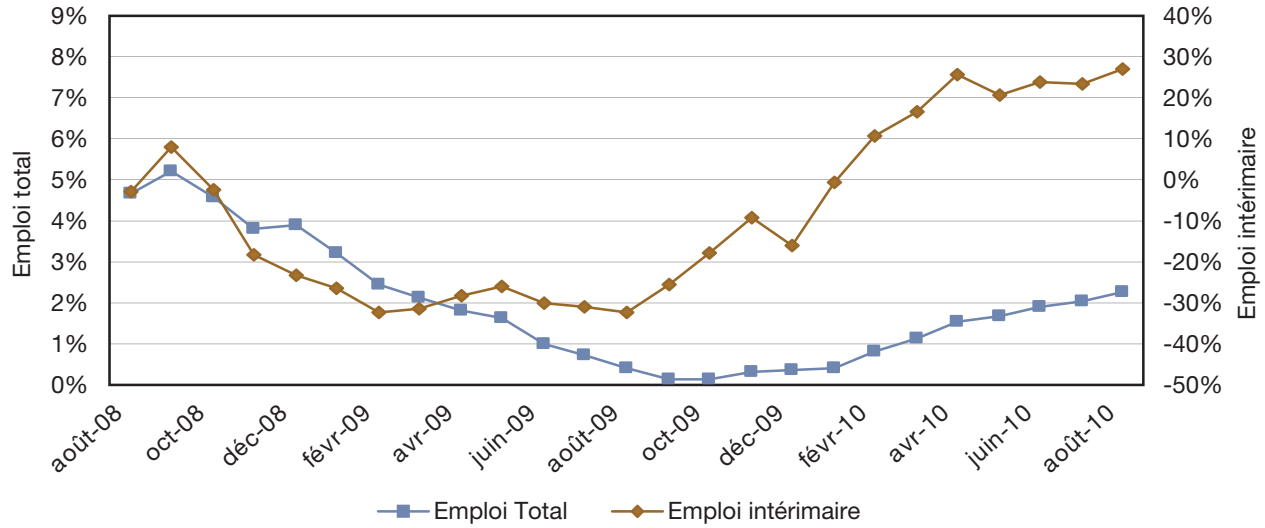
1) Salariés sous le régime du statut unique.



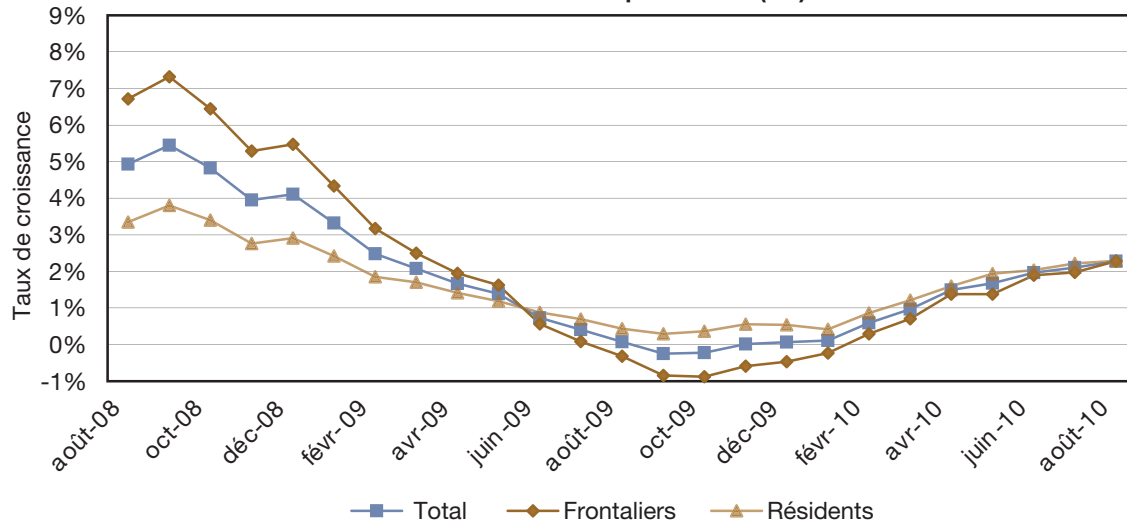
Tableau de bord EMPLOI *)

Croissance par rapport au même mois de l'année précédente

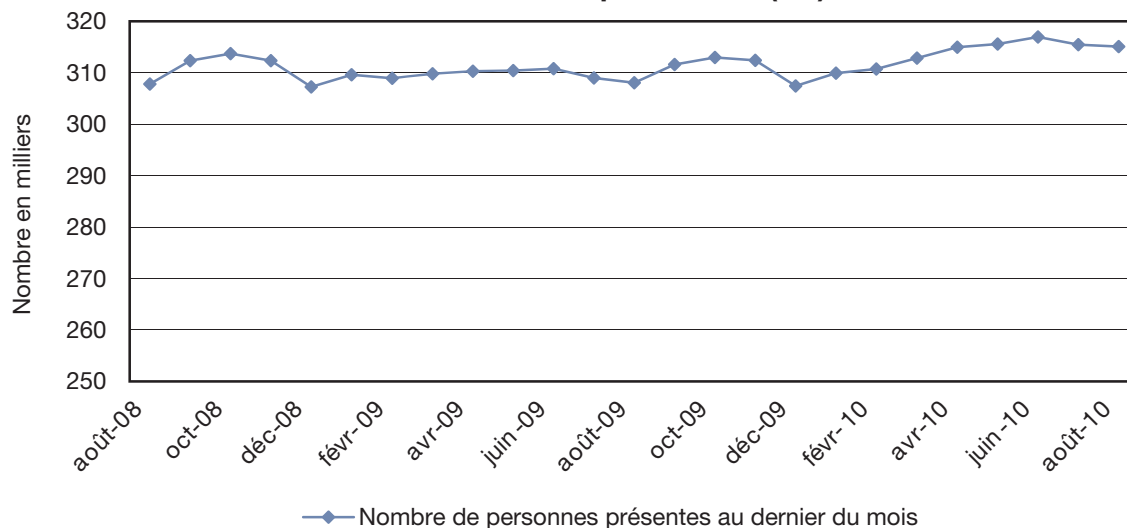
a - Vue générale sur l'emploi intérieur



b - Vue sur l'emploi salarié (SU)¹⁾



Evolution de l'emploi salarié (SU)¹⁾



Source: IGSS/CCSS

*) A partir du mois de janvier 2009, l'observation se fait sur le dernier jour ouvré du mois.

1) Salariés sous le régime du statut unique.