



Tableau de bord EMPLOI *)

Situation de l'emploi au dernier jour ouvrable du mois

Nombre de personnes présentes au 31 mars 2009

	Hommes	Femmes	Total	Dont Frontaliers
1 - Salariés secteur privé	189 537	120 281	309 818	146 829
1.1 - <i>dont Intérim</i>	4 363	1 073	5 436	4 106
1.2 - <i>dont Agents locaux</i>	204	336	540	155
2 - Fonctionnaires	16 978	9 268	26 246	571
3 - Non salariés	13 631	7 568	21 199	2 791
4 (1+2+3) - EMPLOI TOTAL	220 146	137 117	357 263	150 191
4.1 - <i>dont Détachements</i>	8 791	373	9 164	7 041
5 - <i>Emploi total du mois précédent</i>	219 546	136 668	356 214	150 071
variation (4)/(5)	0,3%	0,3%	0,3%	0,1%
6 - <i>Emploi total du mois correspondant de l'année précédente</i>	217 436	132 329	349 765	146 309
variation (4)/(6)	1,2%	3,6%	2,1%	2,7%

Croissance par rapport au même mois de l'année précédente

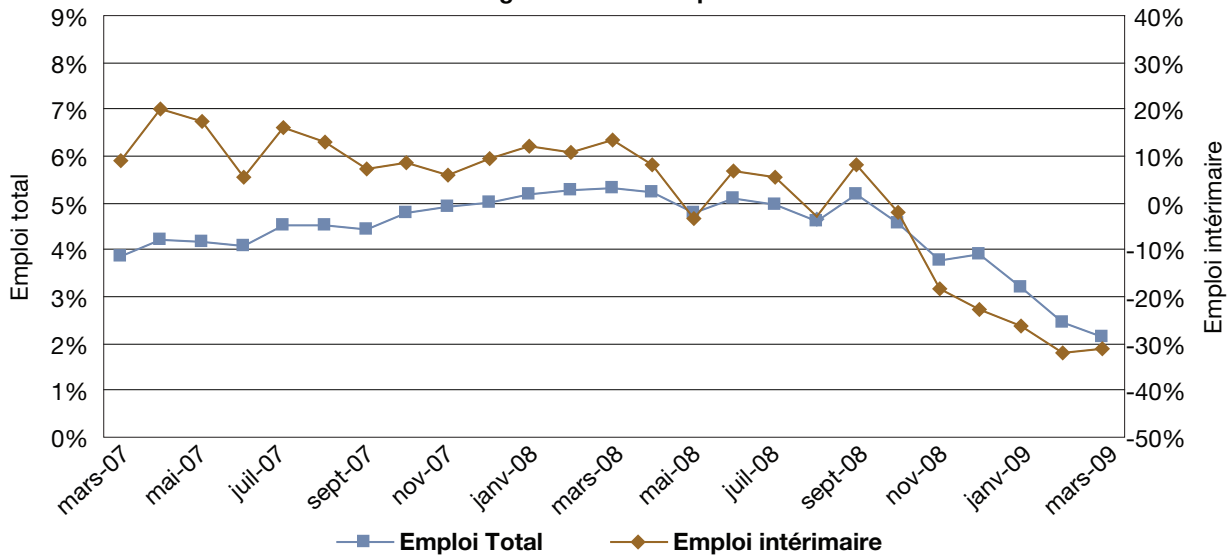
	Salariés secteur privé	<i>dont Intérim</i>	Fonctionnaires	Non salariés	Emploi total
mars-07	4,4%	8,8%	0,6%	1,2%	3,9%
avr-07	4,8%	19,8%	0,8%	1,3%	4,3%
mai-07	4,7%	17,2%	0,9%	1,7%	4,2%
juin-07	4,5%	5,0%	1,1%	1,9%	4,1%
juil-07	5,0%	15,9%	1,1%	1,7%	4,5%
août-07	5,0%	12,6%	1,3%	1,8%	4,5%
sept-07	5,0%	6,9%	0,3%	1,9%	4,5%
oct-07	5,3%	8,3%	1,4%	2,2%	4,8%
nov-07	5,4%	5,8%	1,6%	2,4%	4,9%
déc-07	5,5%	9,1%	1,9%	2,6%	5,0%
janv-08	5,7%	11,9%	1,9%	2,7%	5,2%
févr-08	5,7%	10,4%	2,2%	3,0%	5,3%
mars-08	5,8%	13,2%	2,1%	3,0%	5,3%
avr-08	5,6%	7,8%	2,2%	2,9%	5,2%
mai-08	5,2%	-3,9%	2,3%	2,8%	4,8%
juin-08	5,5%	6,6%	2,6%	2,9%	5,1%
juil-08	5,3%	5,0%	2,9%	3,1%	5,0%
août-08	4,9%	-3,1%	2,6%	2,8%	4,6%
sept-08	5,4%	7,7%	4,0%	2,9%	5,2%
oct-08	4,8%	-2,5%	3,1%	2,6%	4,6%
nov-08	4,0%	-18,5%	3,0%	2,4%	3,8%
déc-08	4,1%	-23,3%	2,8%	2,2%	3,9%
janv-09	3,3%	-26,5%	3,5%	1,2%	3,2%
févr-09	2,5%	-32,5%	3,5%	0,8%	2,5%
mars-09	2,1%	-31,5%	3,8%	0,9%	2,1%



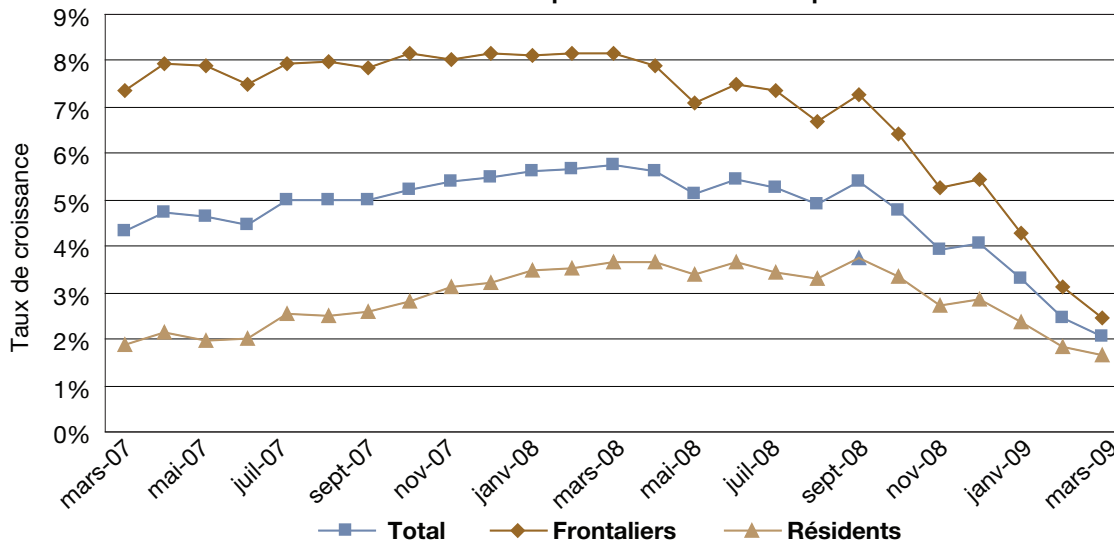
Tableau de bord EMPLOI *)

Croissance par rapport au même mois de l'année précédente

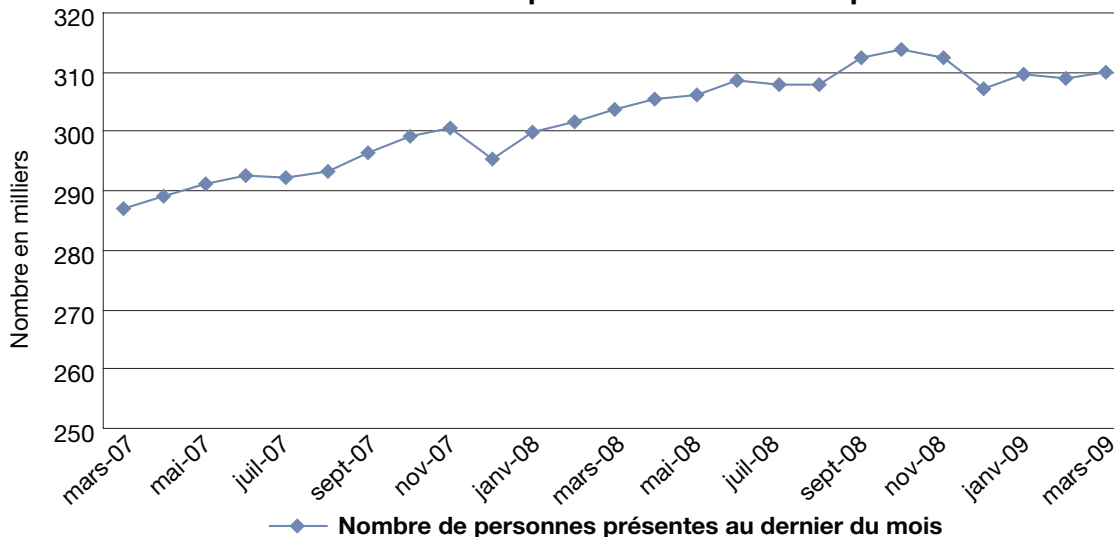
a - Vue générale sur l'emploi intérieur



b - Vue sur l'emploi salarié du secteur privé



Evolution de l'emploi salarié du secteur privé



Source: IGSS/CCSS

*) A partir du mois de janvier 2009, l'observation se fait sur le dernier jour ouvrable du mois.