



Tableau de bord EMPLOI *)

Situation de l'emploi au dernier jour ouvrable du mois - Version redressée

Nombre de personnes présentes au 30 janvier 2009

	Hommes	Femmes	Total	Dont Frontaliers
1 - Salariés secteur privé	189 580	120 010	309 590	147 224
1.1 - <i>dont Intérim</i>	4 258	1 276	5 534	4 476
1.2 - <i>dont Agents locaux</i>	197	332	529	155
2 - Fonctionnaires	16 911	9 196	26 107	561
3 - Non salariés	13 584	7 566	21 150	2 761
4 (1+2+3) - EMPLOI TOTAL	220 075	136 772	356 847	150 546
4.1 - <i>dont Détachements</i>	9 166	400	9 566	7 065
5 - <i>Emploi total du mois précédent</i>	218 258	136 352	354 610	148 751
variation (4)/(5)	0,8%	0,3%	0,6%	1,2%
6 - <i>Emploi total du mois correspondant de l'année précédente</i>	214 748	130 948	345 696	144 074
variation (4)/(6)	2,5%	4,4%	3,2%	4,5%

Croissance par rapport au même mois de l'année précédente

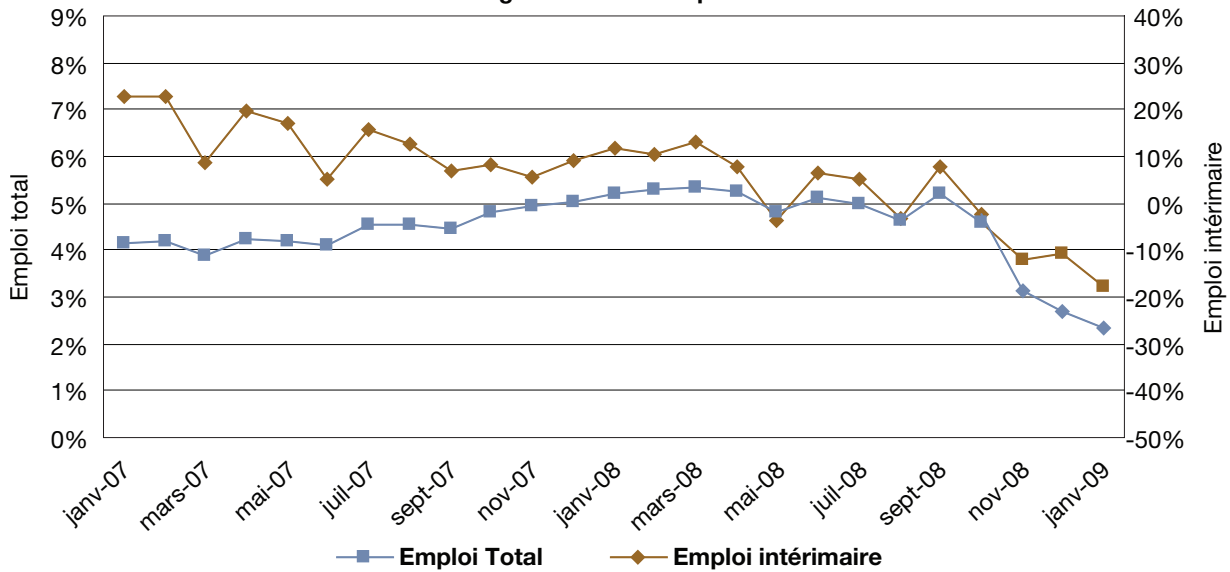
	Salariés secteur privé	<i>dont Intérim</i>	Fonctionnaires	Non salariés	Emploi total
janv-07	4,7%	23,0%	1,2%	1,1%	4,2%
févr-07	4,7%	22,8%	1,1%	1,0%	4,2%
mars-07	4,4%	8,8%	0,6%	1,2%	3,9%
avr-07	4,8%	19,8%	0,8%	1,3%	4,3%
mai-07	4,7%	17,2%	0,9%	1,7%	4,2%
juin-07	4,5%	5,0%	1,1%	1,9%	4,1%
juil-07	5,0%	15,9%	1,1%	1,7%	4,5%
août-07	5,0%	12,6%	1,3%	1,8%	4,5%
sept-07	5,0%	6,9%	0,3%	1,9%	4,5%
oct-07	5,3%	8,3%	1,4%	2,2%	4,8%
nov-07	5,4%	5,8%	1,6%	2,4%	4,9%
déc-07	5,5%	9,1%	1,9%	2,6%	5,0%
janv-08	5,7%	11,9%	1,9%	2,7%	5,2%
févr-08	5,7%	10,4%	2,2%	3,0%	5,3%
mars-08	5,8%	13,2%	2,1%	3,0%	5,3%
avr-08	5,6%	7,8%	2,2%	2,9%	5,2%
mai-08	5,2%	-3,9%	2,3%	2,8%	4,8%
juin-08	5,5%	6,6%	2,6%	2,9%	5,1%
juil-08	5,3%	5,0%	2,9%	3,1%	5,0%
août-08	4,9%	-3,1%	2,6%	2,8%	4,6%
sept-08	5,4%	7,7%	4,0%	2,9%	5,2%
oct-08	4,8%	-2,5%	3,1%	2,6%	4,6%
nov-08	4,0%	-18,5%	3,0%	2,4%	3,8%
déc-08	4,1%	-23,3%	2,8%	2,2%	3,9%
janv-09	3,3%	-26,5%	3,5%	1,2%	3,2%



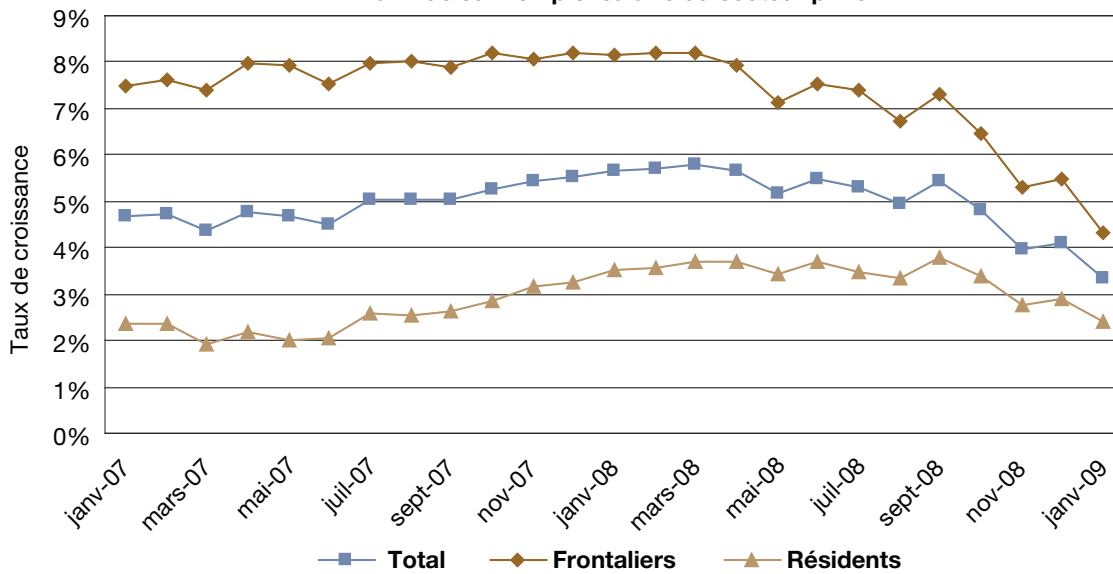
Tableau de bord EMPLOI *)

Croissance par rapport au même mois de l'année précédente

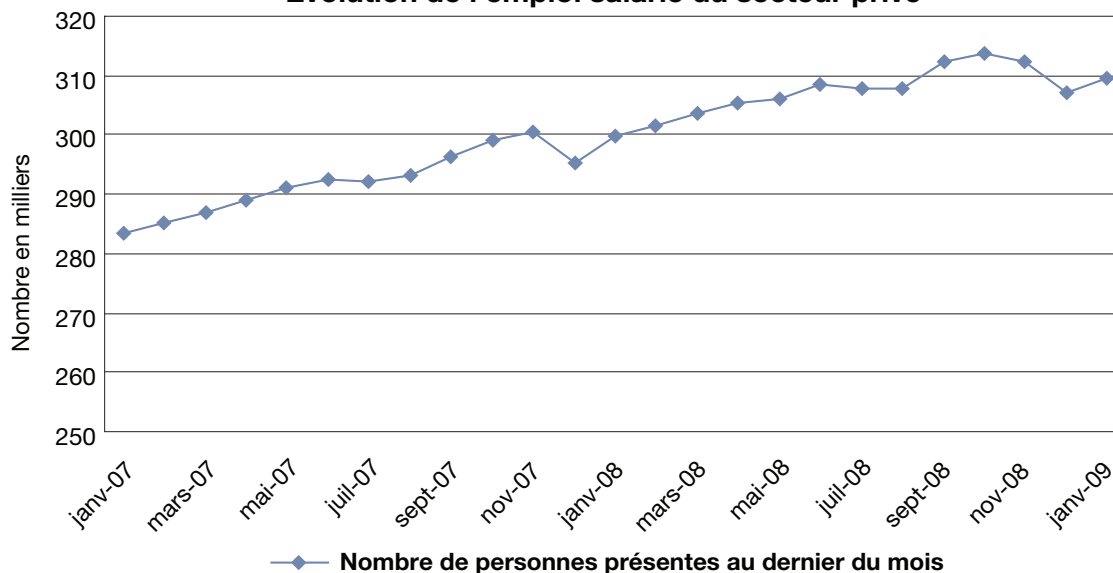
a - Vue générale sur l'emploi intérieur



b - Vue sur l'emploi salarié du secteur privé



Evolution de l'emploi salarié du secteur privé



Source: IGSS/CCSS

*) A partir du mois de janvier 2009, l'observation se fait sur le dernier jour ouvrable du mois.